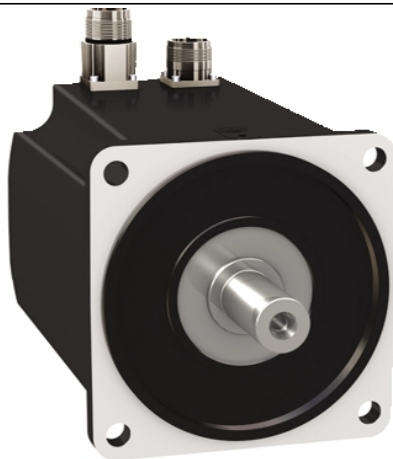


BMH1402P07F1A

Servomotor, Lexium BMH, 140mm, 16,8Nm,
glatte Welle IP54, Multiturn 16P/U, 2xM23
gerade, Bremse



Hauptmerkmale

Produkt- oder Komponententyp	Servomotor
Kurzbezeichnung des Geräts	BMH
Max. mechanische Geschwindigkeit	4000 U/min
Dauermoment im Stillstand	18,5 Nm für LXM32.D72N4 bei 24 A, 400 V, 3 Phasen 18,5 Nm für LXM32.D72N4 bei 24 A, 480 V, 3 Phasen
Spitzenmoment im Stillstand	50,3 Nm für LXM32.D72N4 bei 24 A, 400 V, 3 Phasen 50,3 Nm für LXM32.D72N4 bei 24 A, 480 V, 3 Phasen
Nennleistung am Ausgang	3500 W für LXM32.D72N4 bei 24 A, 400 V, 3 Phasen 3500 W für LXM32.D72N4 bei 24 A, 480 V, 3 Phasen
Nenndrehmoment	12,2 Nm für LXM32.D72N4 bei 24 A, 400 V, 3 Phasen 12,2 Nm für LXM32.D72N4 bei 24 A, 480 V, 3 Phasen
Nenndrehzahl	3000 U/Min für LXM32.D72N4 bei 24 A, 400 V, 3 Phasen 3000 U/Min für LXM32.D72N4 bei 24 A, 480 V, 3 Phasen
Produktkompatibilität	LXM32.D72N4 bei 400-480 V 3 Phasen
Wellenende	Glatte Welle
Schutzart (IP)	IP54 Standard
Auflösung Geschwindigkeitsfeedback	32768 Punkte/Umdrehung x 4096 Umdrehungen
Haltebremse	Mit
Montagehalterung	Internationaler Standardflansch
Elektrische Verbindung	Gerade Stecker

Zusatzmerkmale

Kompatible Produktfamilie	Lexium 32
[UH,nom] Bemessungsbetriebsspannung	480 V
Anzahl der Netzphasen	3 Phasen
Dauerstrom im Stillstand	16,83 A
Dauerleistung	4,44 W
Maximaler Strom Irms	57,4 A für LXM32.D72N4
Max. Dauerstrom	57,4 A
Zweite Welle	Ohne zweites Wellenende
Wellendurchmesser	24 mm
Wellenlänge	50 mm
Art der Rückkopplung	Multiturn SinCos-Hiperface
Haltemoment	18 Nm Feststellbremse
Motorflanschgröße	140 mm
Anzahl der Motorstufen	2

Drehmomentkonstante	1,1 Nm/A bei 120 °C
Gegen-EMK konstant	70,7 V/krpm bei 120 °C
Anzahl Motorpole	10
Rotorträgheit	33,5 kg.cm ²
Statorwiderstand	0,23 Ohm bei 20 °C
Statorinduktivität	3 mH bei 20 °C
Stator elektrische Zeitkonstante	13 ms bei 20 °C
Maximale Radialkraft Fr	2240 N bei 1000 U/min 1780 N bei 2000 U/min 1550 N bei 3000 U/min
Max. Axialkraft Fa	0,2 x Fr
Bremszugkraft	18 W
Kühlungstyp	Lüftelos mit Konvektion
Länge	227 mm
Zentrieren des Bunddurchmessers	130 mm
Zentrierbundtiefe	3,5 mm
Anzahl der Montagebohrungen	4
Durchmesser der Montagebohrungen	11 mm
Kreisdurchmesser der Montagebohrungen	165 mm
Produktgewicht	14,3 kg

Verpackungseinheiten

VPE 1 Art	PCE
VPE 1 Menge	1
VPE 1 Höhe	20,0 cm
VPE 1 Breite	26,5 cm
VPE 1 Länge	60,0 cm
VPE 1 Gewicht	14,98 kg

Nachhaltigkeit

Angebotsstatus nachhaltiges Produkt	Green Premium Produkt
REACH-Verordnung	 REACH-Deklaration
EU-RoHS-Richtlinie	Übererfüllung der Konformität (außerhalb EU RoHS-Scope)
Quecksilberfrei	Ja
RoHS-Richtlinie für China	 RoHS-Erklärung Für China
Informationen zu RoHS-Ausnahmen	 Ja
Umweltproduktdeklaration	 Produktumweltprofil
Kreislaufwirtschafts-Profil	Keine besonderen Recycling-Verfahren erforderlich
WEEE	Das Produkt muss entsprechend bestimmter Hinweise auf Märkten der Europäischen Union entsorgt werden und darf nicht in Haushaltsabfälle gelangen.
PVC-frei	Ja

Vertragliche Gewährleistung

Garantie	18 months
----------	-----------