

Hauptmerkmale

Kompatible Produktfamilie	Lexium SD2
Produkt- oder Komponententyp	Motor, Motion Control
Kurzbezeichnung des Geräts	BRS2
Motortyp	2-phasiger Schrittmotor

Zusatzmerkmale

Max. mechanische Geschwindigkeit	1800 U/min
Versorgungsspannungsgrenzen	12...48 V DC
Montagehalterung	Flansch
Motorflanschgröße	86 mm
Länge	80 mm
Anzahl der Motorstufen	2
Zentrieren des Bunddurchmessers	73 mm
Zentrierbundtiefe	2 mm
Anzahl der Montagebohrungen	4
Durchmesser der Montagebohrungen	5,5 mm
Kreisdurchmesser der Montagebohrungen	98,4 mm
Elektrische Verbindung	Loser Leiter
Haltebremse	Ohne
Wellenende	Glatte Welle
Zweite Welle	Ohne zweites Wellenende
Wellendurchmesser	14 mm
Wellenlänge	35 mm
Haltemoment	4,5 Nm
Rotorträgheit	1,6 kg.cm ²
Auflösung	200 Schritte Anzahl an vollen Schritten pro Umdrehung 1,8 ° Schrittwinkel
[In] Bemessungsstrom	6,3 A
Widerstand	0,35 Ohm (Wicklung)

Montage

Umgebungstemperatur bei Betrieb	-25...40 °C
Umgebungstemperatur bei Lagerung	-25...70 °C
Betriebshöhe	<= 1.000 m ohne Leistungsminderung
Relative Luftfeuchtigkeit	15...85 % Betauung nicht zulässig
Schutzart (IP)	IP20 conforming to IEC/EN 60034-1
Temperaturklasse	B Wicklung entspricht IEC/EN 60034-1

Verpackungseinheiten

VPE 1 Art	PCE
VPE 1 Menge	1
VPE 1 Höhe	9,400 cm
VPE 1 Breite	9,500 cm
VPE 1 Länge	11,200 cm
VPE 1 Gewicht	2,170 kg
VPE 2 Art	P06
VPE 2 Menge	24
VPE 2 Höhe	73,000 cm
VPE 2 Breite	60,000 cm
VPE 2 Länge	80,000 cm
VPE 2 Gewicht	67,000 kg

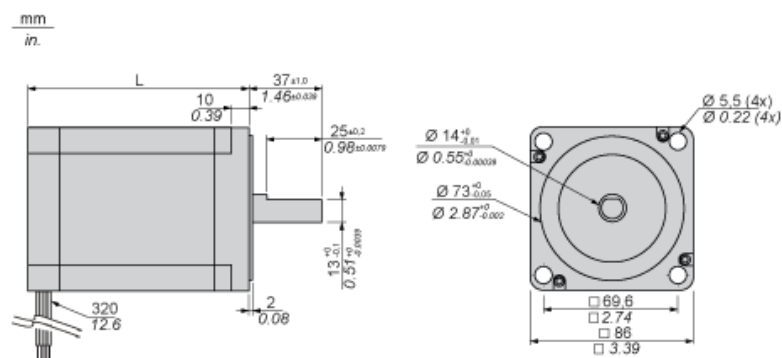
Nachhaltigkeit

REACH-Verordnung	 REACH-Deklaration
Frei von REACH-SVHC	Ja
EU-RoHS-Richtlinie	Übererfüllung der Konformität (außerhalb EU RoHS-Scope)
Quecksilberfrei	Ja
RoHS-Richtlinie für China	 RoHS-Erklärung Für China
Informationen zu RoHS-Ausnahmen	 Ja
WEEE	Das Produkt muss entsprechend bestimmter Hinweise auf Märkten der Europäischen Union entsorgt werden und darf nicht in Haushaltsabfälle gelangen.
PVC-frei	Ja

Vertragliche Gewährleistung

Garantie	18 months
----------	-----------

Abmessungen



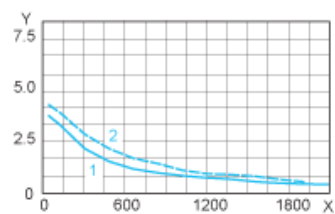
Abmessungen in mm

L
80

Abmessungen in in.

L
3.15

Drehmomentkennlinien



X: Drehzahl in 1/min
Y: Drehmoment in Nm
1: 24 VDC
2: 48 VDC