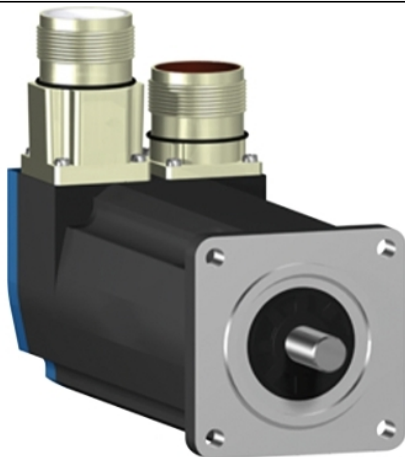


BSH0551P22A1A

Servomotor, Lexium BSH, 55mm, 0,5Nm,
glatte Welle IP65, Multiturn 128P/U, 2xM23
gerade



Hauptmerkmale

Produkt- oder Komponententyp	Servomotor
Kurzbezeichnung des Geräts	BSH
Max. mechanische Geschwindigkeit	9000 U/min
Dauermoment im Stillstand	0,5 Nm für LXM32.U60N4 bei 1,5 A, 400 V, 3 Phasen 0,5 Nm für LXM32.U60N4 bei 1,5 A, 480 V, 3 Phasen 0,5 Nm für LXM15LD13M3, 230 V, Einzelphase 0,5 Nm für LXM15LU60N4, 230 V, 3 Phasen
Spitzenmoment im Stillstand	1,5 Nm für LXM32.U60N4 bei 1,5 A, 400 V, 3 Phasen 1,5 Nm für LXM32.U60N4 bei 1,5 A, 480 V, 3 Phasen 1,4 Nm für LXM15LD13M3, 230 V, Einzelphase 1,4 Nm für LXM15LU60N4, 230 V, 3 Phasen
Nennleistung am Ausgang	300 W für LXM32.U60N4 bei 1,5 A, 400 V, 3 Phasen 300 W für LXM32.U60N4 bei 1,5 A, 480 V, 3 Phasen 170 W für LXM15LD13M3, 230 V, Einzelphase 170 W für LXM15LU60N4, 230 V, 3 Phasen
Nenndrehmoment	0,48 Nm für LXM32.U60N4 bei 1,5 A, 400 V, 3 Phasen 0,48 Nm für LXM32.U60N4 bei 1,5 A, 480 V, 3 Phasen 0,46 Nm für LXM15LD13M3, 230 V, Einzelphase 0,46 Nm für LXM15LU60N4, 230 V, 3 Phasen
Nenndrehzahl	6000 rpm für LXM32.U60N4 bei 1,5 A, 400 V, 3 Phasen 6000 rpm für LXM32.U60N4 bei 1,5 A, 480 V, 3 Phasen 4000 rpm für LXM15LD13M3, 230 V, Einzelphase 4000 rpm für LXM15LU60N4, 230 V, 3 Phasen
Produktkompatibilität	LXM15LD13M3 bei 230 V Einzelphase LXM15LU60N4 bei 230 V 3 Phasen LXM32.U60N4 bei 400 V 3 Phasen LXM32.U60N4 bei 480 V 3 Phasen
Wellenende	Glatt
Schutzart (IP)	IP65 Standard IP67 mit IP 67-Set
Auflösung Geschwindigkeitsfeedback	131072 Punkte/Umdrehung x 4096 Umdrehung
Haltebremse	Ohne
Montagehalterung	Internationaler Standardflansch
Elektrische Verbindung	Gerade Stecker

Zusatzmerkmale

Kompatible Produktfamilie	Lexium 32 Lexium 15
Maximale Versorgungsspannung	480 V
Anzahl der Netzphasen	3 Phasen
Dauerstrom im Stillstand	0,73 A
Maximale Dauerleistung	0,45 W
Maximaler Strom Irms	3,5 A für LXM15LD13M3 3,5 A für LXM15LU60N4 2,9 A für LXM32.U60N4
Max. Dauerstrom	2,9 A
Taktfrequenz	8 kHz
Zweite Welle	Ohne zweites Wellenende
Wellendurchmesser	9 mm
Wellenlänge	20 mm
Art der Rückkopplung	Multiturn SinCos-Hiperface
Motorflanschgröße	55 mm
Anzahl der Motorstufen	1
Drehmomentkonstante	0,7 Nm/A bei 120 °C
Gegen-EMK konstant	40 V/krpm bei 120 °C
Anzahl Motorpole	6
Rotorträgheit	0,059 kg.cm ²
Statorwiderstand	41,8 Ohm bei 20 °C
Statorinduktivität	71,5 mH bei 20 °C
Stator elektrische Zeitkonstante	1,09 ms bei 20 °C
Maximale Radialkraft Fr	170 N bei 8000 U/min 180 N bei 7000 U/min 190 N bei 6000 U/min 200 N bei 5000 U/min 220 N bei 4000 U/min 240 N bei 3000 U/min 270 N bei 2000 U/min 340 N bei 1000 U/min
Max. Axialkraft Fa	0,2 x Fr
Kühlungstyp	Lüftelos mit Konvektion
Länge	132,5 mm
Zentrieren des Bunddurchmessers	40 mm
Zentrierbundtiefe	2 mm
Anzahl der Montagebohrungen	4
Durchmesser der Montagebohrungen	5,5 mm
Kreisdurchmesser der Montagebohrungen	63 mm
Produktgewicht	1,2 kg

Verpackungseinheiten

VPE 1 Art	PCE
VPE 1 Menge	1
VPE 1 Höhe	11,5 cm
VPE 1 Breite	19,0 cm
VPE 1 Länge	39,5 cm
VPE 1 Gewicht	1,6 kg

Nachhaltigkeit

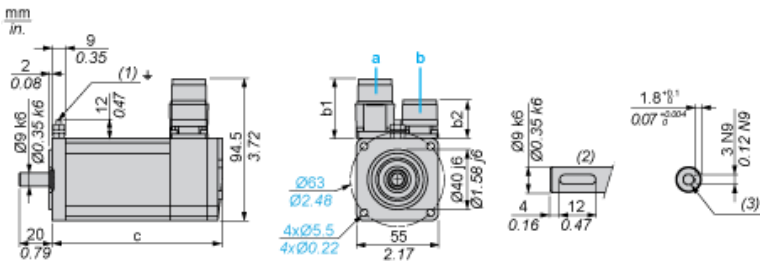
Angebotsstatus nachhaltiges Produkt	Green Premium Produkt
REACH-Verordnung	 REACH-Deklaration
EU-RoHS-Richtlinie	Übererfüllung der Konformität (außerhalb EU RoHS-Scope)
Quecksilberfrei	Ja
RoHS-Richtlinie für China	 RoHS-Erklärung Für China
Informationen zu RoHS-Ausnahmen	 Ja
Umweltproduktdeklaration	 Produktumweltprofil
Kreislaufwirtschafts-Profil	Keine besonderen Recycling-Verfahren erforderlich
WEEE	Das Produkt muss entsprechend bestimmter Hinweise auf Märkten der Europäischen Union entsorgt werden und darf nicht in Haushaltsabfälle gelangen.
PVC-frei	Ja

Vertragliche Gewährleistung

Garantie	18 months
----------	-----------

Abmessungen des Servomotors

Beispiel mit geraden Verbindungen



- a: Spannungsversorgung für Servomotorbremse
b: Spannungsversorgung für Servomotorgeber
(1) M4-Schraube
(2) Wellenstumpf, codierter Steckplatz (optional)
(3) Für Schrauben M3 x 9 mm / M3 x 0.35 in.

Abmessungen in mm

Gerade Stecker		Drehbare Winkelstecker		c (ohne Bremse)	c (mit Bremse)
b	b1	b	b1		
39,5	25,5	39,5	39,5	132,5	159

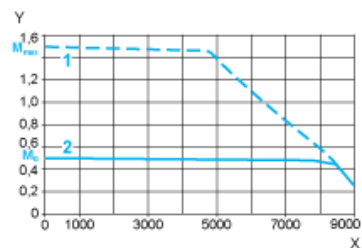
Abmessungen in in.

Gerade Stecker		Drehbare Winkelstecker		c (ohne Bremse)	c (mit Bremse)
b	b1	b	b1		
1.55	1.00	1.55	1.55	5.21	6.25

Dreiphasige 400-V-Versorgungsspannung

Drehmoment-/Drehzahlkurven

Servomotor mit Servoantrieb LXM32-U60N4

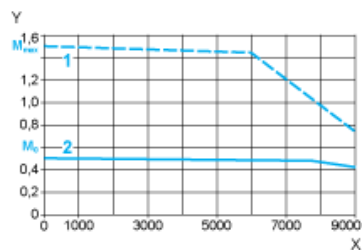


- X Drehzahl in 1/min
Y Drehmoment in Nm
1 Spitzendrehmoment
2 Dauerdrehmoment

Dreiphasige 480-V-Versorgungsspannung

Drehmoment-/Drehzahlkurven

Servomotor mit Servoantrieb LXM32-U60N4



- X Drehzahl in 1/min
Y Drehmoment in Nm
1 Spitzendrehmoment
2 Dauerdrehmoment