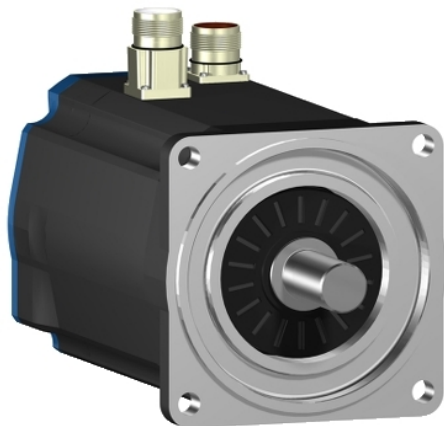


BSH1004T32F1A

Servomotor, Lexium BSH, 100mm, 10Nm,
Passfeder IP65, Multiturn 128P/U, 2xM23
gerade, Bremse



Hauptmerkmale

Produkt- oder Komponententyp	Servomotor
Kurzbezeichnung des Geräts	BSH
Max. mechanische Geschwindigkeit	6000 U/min
Dauermoment im Stillstand	9,31 Nm für LXM15MD40N4, 230 V, 3 Phasen 8,18 Nm für LXM15LD28M3, 230 V, 3 Phasen
Spitzenmoment im Stillstand	15,7 Nm für LXM15LD28M3, 230 V, 3 Phasen 21,04 Nm für LXM15MD40N4, 230 V, 3 Phasen
Nennleistung am Ausgang	2500 W für LXM15LD28M3, 230 V, 3 Phasen 2500 W für LXM15MD40N4, 230 V, 3 Phasen
Nenndrehmoment	7 Nm für LXM15LD28M3, 230 V, 3 Phasen 7 Nm für LXM15MD40N4, 230 V, 3 Phasen
Nenndrehzahl	3500 rpm für LXM15LD28M3, 230 V, 3 Phasen 3500 rpm für LXM15MD40N4, 230 V, 3 Phasen
Produktkompatibilität	LXM15LD28M3 bei 230 V 3 Phasen LXM15MD40N4 bei 230 V 3 Phasen
Wellenende	Mit Passfeder
Schutzart (IP)	IP65 Standard IP67 mit IP 67-Set
Auflösung Geschwindigkeitsfeedback	131072 Punkte/Umdrehung x 4096 Umdrehung
Haltebremse	Mit
Montagehalterung	Internationaler Standardflansch
Elektrische Verbindung	Gerade Stecker

Zusatzmerkmale

Kompatible Produktfamilie	Lexium 15
Maximale Versorgungsspannung	480 V
Anzahl der Netzphasen	3 Phasen
Dauerstrom im Stillstand	12,7 A
Maximale Dauerleistung	3,64 W
Maximaler Strom Irms	34,8 A für LXM15LD28M3 61 A für LXM15MD40N4
Max. Dauerstrom	66,3 A
Zweite Welle	Ohne zweites Wellenende
Wellendurchmesser	24 mm
Wellenlänge	50 mm
Breite Passfeder	40 mm
Art der Rückkopplung	Multiturn SinCos-Hiperface
Haltemoment	12 Nm Feststellbremse
Motorflanschgröße	100 mm
Anzahl der Motorstufen	4
Drehmomentkonstante	1,62 Nm/A bei 120 °C 0,86 Nm/A bei 120 °C
Gegen-EMK konstant	103 V/Krpm bei 120 °C 50 V/krpm bei 120 °C
Anzahl Motorpole	8

Rotorträgheit	5,245 kg.cm ²
Statorwiderstand	1,81 Ohm bei 20 °C
Statorinduktivität	13 MH bei 20 °C 2,9 mH bei 20 °C
Stator elektrische Zeitkonstante	6,44 Ms bei 20 °C 7,18 ms bei 20 °C
Maximale Radialkraft Fr	1070 N bei 1000 U/min 740 N bei 3000 U/min 850 N bei 2000 U/min
Max. Axialkraft Fa	0,2 x Fr
Bremszugkraft	17 W
Kühlungstyp	Lüftelos mit Konvektion
Länge	307,5 mm
Zentrieren des Bunddurchmessers	95 mm
Zentrierbundtiefe	3,5 mm
Anzahl der Montagebohrungen	4
Durchmesser der Montagebohrungen	9 mm
Kreisdurchmesser der Montagebohrungen	115 mm
Produktgewicht	9,9 kg

Verpackungseinheiten

VPE 1 Art	PCE
VPE 1 Menge	1
VPE 1 Höhe	19,2 cm
VPE 1 Breite	17,5 cm
VPE 1 Länge	55,7 cm
VPE 1 Gewicht	10,7 kg

Nachhaltigkeit

Angebotsstatus nachhaltiges Produkt	Green Premium Produkt
REACH-Verordnung	 REACH-Deklaration
EU-RoHS-Richtlinie	Übererfüllung der Konformität (außerhalb EU RoHS-Scope)
Quecksilberfrei	Ja
RoHS-Richtlinie für China	 RoHS-Erklärung Für China
Informationen zu RoHS-Ausnahmen	 Ja
Umweltproduktdeklaration	 Produktumweltprofil
Kreislaufwirtschafts-Profil	Keine besonderen Recycling-Verfahren erforderlich
WEEE	Das Produkt muss entsprechend bestimmter Hinweise auf Märkten der Europäischen Union entsorgt werden und darf nicht in Haushaltsabfälle gelangen.

Vertragliche Gewährleistung

Garantie	18 months
----------	-----------