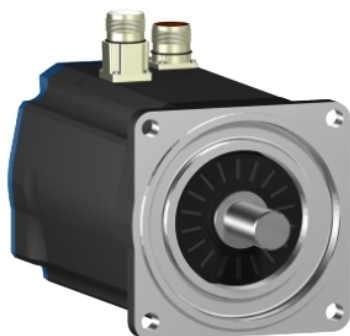


# BSH1404P01A1P

Servomotor, Lexium BSH, 140mm, 33,4Nm,  
glatte Welle IP54, Singeltorn 128P/U,  
M40+M23 gerade



## Hauptmerkmale

Produkt- oder Komponententyp	Servomotor
Kurzbezeichnung des Geräts	BSH
Max. mechanische Geschwindigkeit	4000 U/min
Dauermoment im Stillstand	33,4 Nm für LXM32.D72N4 bei 24 A, 400 V, 3 Phasen 33,4 Nm für LXM32.D72N4 bei 24 A, 480 V, 3 Phasen 32,1 Nm für LXM05AD57N4, 380-480 V, 3 Phasen 32,1 Nm für LXM05BD57N4, 380-480 V, 3 Phasen 32,1 Nm für LXM05CD57N4, 380-480 V, 3 Phasen
Spitzenmoment im Stillstand	103,6 Nm für LXM32.D72N4 bei 24 A, 400 V, 3 Phasen 103,6 Nm für LXM32.D72N4 bei 24 A, 480 V, 3 Phasen 63,09 Nm für LXM05AD57N4, 380-480 V, 3 Phasen 63,09 Nm für LXM05BD57N4, 380-480 V, 3 Phasen 63,09 Nm für LXM05CD57N4, 380-480 V, 3 Phasen
Nennleistung am Ausgang	5000 W für LXM32.D72N4 bei 24 A, 400 V, 3 Phasen 5000 W für LXM32.D72N4 bei 24 A, 480 V, 3 Phasen 3400 W für LXM05AD57N4, 380-480 V, 3 Phasen 3400 W für LXM05BD57N4, 380-480 V, 3 Phasen 3400 W für LXM05CD57N4, 380-480 V, 3 Phasen
Nenndrehmoment	19 Nm für LXM32.D72N4 bei 24 A, 400 V, 3 Phasen 19 Nm für LXM32.D72N4 bei 24 A, 480 V, 3 Phasen 10,8 Nm für LXM05AD57N4, 380-480 V, 3 Phasen 10,8 Nm für LXM05BD57N4, 380-480 V, 3 Phasen 10,8 Nm für LXM05CD57N4, 380-480 V, 3 Phasen
Nenndrehzahl	2500 rpm für LXM32.D72N4 bei 24 A, 400 V, 3 Phasen 2500 rpm für LXM32.D72N4 bei 24 A, 480 V, 3 Phasen 3000 U/Min für LXM05AD57N4, 380-480 V, 3 Phasen 3000 U/Min für LXM05BD57N4, 380-480 V, 3 Phasen 3000 U/Min für LXM05CD57N4, 380-480 V, 3 Phasen
Produktkompatibilität	LXM05AD57N4 bei 380-480 V 3 Phasen LXM05BD57N4 bei 380-480 V 3 Phasen LXM05CD57N4 bei 380-480 V 3 Phasen LXM32.D72N4 bei 400 V 3 Phasen LXM32.D72N4 bei 480 V 3 Phasen
Wellenende	Glatt
Schutzart (IP)	IP50 Standard
Auflösung Geschwindigkeitsfeedback	131072 Punkte/Umdrehung
Haltebremse	Ohne
Montagehalterung	Internationaler Standardflansch
Elektrische Verbindung	Gerade Stecker

Das vorliegende Dokument beinhaltet allgemeine Beschreibungen und/oder technische Eigenschaften der hierin enthaltenen Produkte. Anhand des vorliegenden Dokuments soll nicht die Eignung und Zuverlässigkeit dieser Produkte für bestimmte Benutzeranwendungen festgestellt werden. Es stellt auch keinen Ersatz dafür dar. Es obliegt dem Benutzer oder Integrator, eine vollständige und zweckmäßige Risikoabschätzung sowie eine Bewertung und Prüfung der Produkte hinsichtlich ihres entsprechenden Einsatzes durchzuführen. Schneider Electric Industries SAS und die entsprechenden Tochter- oder Konzerngesellschaften übernehmen nicht die Haftung für den missbräuchlichen Gebrauch der hier enthaltenen Informationen.




## Zusatzmerkmale


Kompatible Produktfamilie	Lexium 05 Lexium 32
Maximale Versorgungsspannung	480 V
Anzahl der Netzphasen	3 Phasen
Dauerstrom im Stillstand	21,3 A
Maximale Dauerleistung	4,33 W
Maximaler Strom Irms	72 A für LXM32.D72N4 95,6 A für LXM05AD57N4 95,6 A für LXM05BD57N4 95,6 A für LXM05CD57N4
Max. Dauerstrom	95,6 A
Taktfrequenz	8 kHz
Zweite Welle	Ohne zweites Wellenende
Wellendurchmesser	24 mm
Wellenlänge	50 mm
Art der Rückkopplung	SinCos Hiperface Singleturn
Motorflanschgröße	140 mm
Anzahl der Motorstufen	4
Drehmomentkonstante	1,57 Nm/A bei 120 °C
Gegen-EMK konstant	104 V/krpm bei 120 °C
Anzahl Motorpole	10
Rotorträgheit	23,7 kg.cm²
Statorwiderstand	0,28 Ohm bei 20 °C
Statorinduktivität	3,9 mH bei 20 °C
Stator elektrische Zeitkonstante	13,93 ms bei 20 °C
Maximale Radialkraft Fr	1840 N bei 3000 U/min 2110 N bei 2000 U/min 2660 N bei 1000 U/min
Max. Axialkraft Fa	0,2 x Fr
Kühlungstyp	Lüftelos mit Konvektion
Länge	382,5 mm
Zentrieren des Bunddurchmessers	130 mm
Zentrierbundtiefe	3,5 mm
Anzahl der Montagebohrungen	4
Durchmesser der Montagebohrungen	11 mm
Kreisdurchmesser der Montagebohrungen	165 mm
Produktgewicht	26 kg

## Verpackungseinheiten

VPE 1 Art	PCE
VPE 1 Menge	1
VPE 1 Höhe	27,0 cm
VPE 1 Breite	27,0 cm
VPE 1 Länge	60,6 cm
VPE 1 Gewicht	18,5 kg

## Nachhaltigkeit

Angebotsstatus nachhaltiges Produkt	Green Premium Produkt
REACH-Verordnung	 <a href="#">REACH-Deklaration</a>
EU-RoHS-Richtlinie	Übererfüllung der Konformität (außerhalb EU RoHS-Scope)
Quecksilberfrei	Ja
RoHS-Richtlinie für China	 <a href="#">RoHS-Erklärung Für China</a>
Informationen zu RoHS-Ausnahmen	 <a href="#">Ja</a>

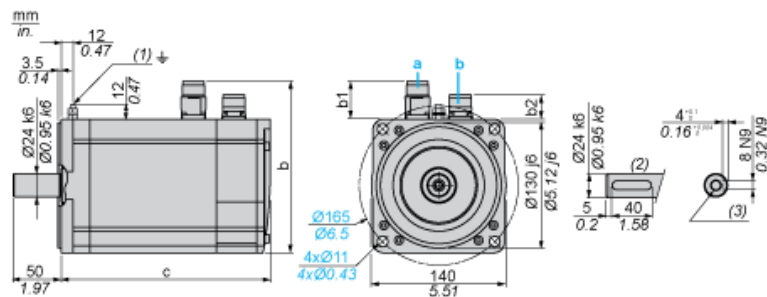
Umweltproduktdeklaration	 <a href="#">Produktumweltprofil</a>
Kreislaufwirtschafts-Profil	Keine besonderen Recycling-Verfahren erforderlich
WEEE	Das Produkt muss entsprechend bestimmter Hinweise auf Märkten der Europäischen Union entsorgt werden und darf nicht in Haushaltsabfälle gelangen.
PVC-frei	Ja

### Vertragliche Gewährleistung

Garantie	18 months
----------	-----------

## Abmessungen des Servomotors

### Beispiel mit geraden Verbindungen



- a: Spannungsversorgung für Servomotorbremse  
b: Spannungsversorgung für Servomotorgeber  
(1) M4-Schraube  
(2) Wellenstumpf, codierter Steckplatz (optional)  
(3) Für Schrauben M8 x 19 mm / M8 x 0.75 in.

#### Abmessungen in mm

Gerade Stecker			Drehbare Winkelstecker			c (ohne Bremse)	c (mit Bremse)
b	b1	b2	b	b1	b2		
192,5	54	25,5	198,5	60	39,5	383	421

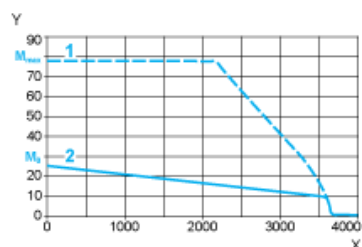
#### Abmessungen in in.

Gerade Stecker			Drehbare Winkelstecker			c (ohne Bremse)	c (mit Bremse)
b	b1	b2	b	b1	b2		
7.57	2.12	1.00	7.81	2.36	1.55	15.07	16.57

### Dreiphasige 400-V-Versorgungsspannung

#### Drehmoment-/Drehzahlkurven

Servomotor mit Servoantrieb LXM32•D72N4

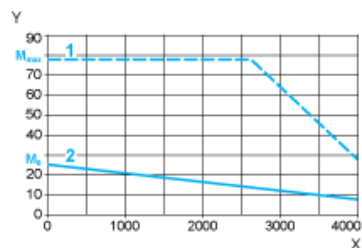


- X Drehzahl in 1/min  
Y Drehmoment in Nm  
1 Spitzendrehmoment  
2 Dauerdrehmoment

### Dreiphasige 480-V-Versorgungsspannung

#### Drehmoment-/Drehzahlkurven

Servomotor mit Servoantrieb LXM32•D72N4



- X Drehzahl in 1/min  
Y Drehmoment in Nm  
1 Spitzendrehmoment  
2 Dauerdrehmoment