

## Hauptmerkmale

Baureihe	Integrierter Lexium-Antrieb
Produkt- oder Komponententyp	Integrierter Bewegungsantrieb
Kurzbezeichnung des Geräts	ILA
Motortyp	AC-Synchron-Servomotor
Anzahl Motorpole	6
Anzahl der Netzphasen	Einzelphase
[UH,nom]	48 V
Bemessungsbetriebsspannung	24 V
Netzwerktyp	DC
Kommunikationsschnittstelle	EtherCAT, integriert
Länge	145,3 mm
Wicklungsart	Hohe Drehzahl und mittleres Drehmoment
Elektrische Verbindung	Industrieller Steckverbinder
Haltebremse	Ohne
Getriebetyp	Ohne
Nennndrehzahl	5000 rpm bei 24 V 7000 rpm bei 48 V
Nennndrehmoment	0,31 Nm

## Zusatzmerkmale

Übertragungsgeschwindigkeit	100 Mbits
Montagehalterung	Flansch
Motorflanschgröße	57 mm
Anzahl der Motorstufen	1
Zentrieren des Bunddurchmessers	50 mm
Zentrierbundtiefe	1,6 mm
Anzahl der Montagebohrungen	4
Durchmesser der Montagebohrungen	5,2 mm
Kreisdurchmesser der Montagebohrungen	66,6 mm
Art der Rückkopplung	Single-Turn-Encoder
Wellenende	Glatt
Zweite Welle	Ohne zweites Wellenende
Wellendurchmesser	9 mm
Wellenlänge	20 mm
Versorgungsspannungsgrenzen	18...55,2 V
Leistungsaufnahme	11000 mA Spitzenwert 7500 mA maximale Dauerleistung
Zugehörige Absicherung	16 A
Inbetriebnahme-Schnittstelle	RS485 Modbus TCP (9,6, 19,2 und 38,4 kBaud)
Eingangs-/Ausgangstyp	4 Signale (jedes als Eingang oder Ausgang zu verwenden)
Spannungswert für garantierten Status 0	-3 - 4,5 V
Spannungswert für garantierten Status 1	15 - 30 V
Diskreter Eingangsstrom	10 MA bei 24 V für Sicherheitseingang 2 mA bei 24 V für 24 V-Signalschnittstelle

Diskrete Ausgangsspannung	23 - 25 V
Maximaler Schaltstrom	100 mA je Ausgang 200 mA gesamt
Schutzart	Sicheres Drehmoment aus Überlast der Ausgangsspannung Kurzschluss der Ausgangsspannung
Spitzenmoment im Stillstand	0,45 Nm
Dauerstillstandsmoment	0,31 Nm
Drehzahlwertrückführung	16384 Punkte/Wicklung
Genauigkeitsfehler	+/-0,05 °
Rotorträgheit	0,095 kg.cm <sup>2</sup>
Maximale Radialkraft Fr	89 N
Maximale Axialkraft Fa	104 N (Kraft/Druck) 104 N (Zugkraft)
Betriebslebensdauer in Std.	20000 h Lager
Beschriftung	CE
Kühlungstyp	Lüftelos mit Konvektion
Produktgewicht	1,4 kg

## Montage

Normen	IEC 61800-3 EN 61800-3 : 2001-02 IEC 50178 EN 61800-3:2001, zweite Umgebung IEC 50347 IEC 61800-3, Aufl. 2 IEC 60072-1
Produktzertifizierungen	UL[RETURN]TÜV[RETURN]cUL
Umgebungstemperatur bei Betrieb	40...55 °C (mit Leistungsabfall von 2 % pro °C) 0...40 °C (ohne Leistungsminderung)
Zulässige Geräte-Umgebungstemperatur	105 °C Leistungsverstärker 110 °C Motor
Umgebungstemperatur bei Lagerung	-25...70 °C
Betriebshöhe	<= 1.000 m ohne Leistungsminderung
Relative Luftfeuchtigkeit	15...85 % Betauung nicht zulässig
Vibrationsfestigkeit	20 m/s <sup>2</sup> (f= 10...500 Hz) 10 Zyklen entspricht IEC 60068-2-6
Stoßfestigkeit	150 m/s <sup>2</sup> 1000 Stöße entspricht IEC 60068-2-29
Schutzart (IP)	IP41 Wellenlager: conforming to IEC 60034-5 IP54 gesamt, außer Wellenlager: conforming to IEC 60034-5

## Verpackungseinheiten

VPE 1 Art	PCE
VPE 1 Menge	1
VPE 1 Höhe	8,0 cm
VPE 1 Breite	18,5 cm
VPE 1 Länge	35,5 cm
VPE 1 Gewicht	1,7 kg

## Nachhaltigkeit

Angebotsstatus nachhaltiges Produkt	Green Premium Produkt
REACH-Verordnung	 <a href="#">REACH-Deklaration</a>
EU-RoHS-Richtlinie	Übererfüllung der Konformität (außerhalb EU RoHS-Scope)
Quecksilberfrei	Ja
RoHS-Richtlinie für China	 <a href="#">RoHS-Erklärung Für China</a>
Informationen zu RoHS-Ausnahmen	 <a href="#">Ja</a>
Umweltproduktdeklaration	 <a href="#">Produktumweltprofil</a>
Kreislaufwirtschafts-Profil	 <a href="#">Entsorgungsinformationen</a>

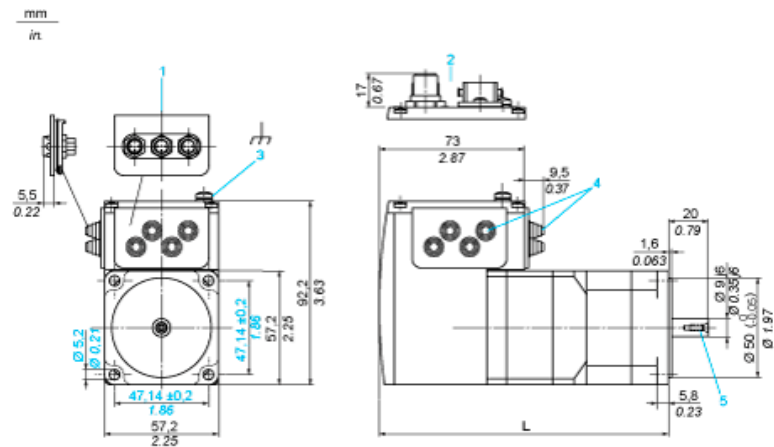
WEEE	Das Produkt muss entsprechend bestimmter Hinweise auf Märkten der Europäischen Union entsorgt werden und darf nicht in Haushaltsabfälle gelangen.
PVC-frei	Ja

### Vertragliche Gewährleistung

Garantie	18 months
----------	-----------

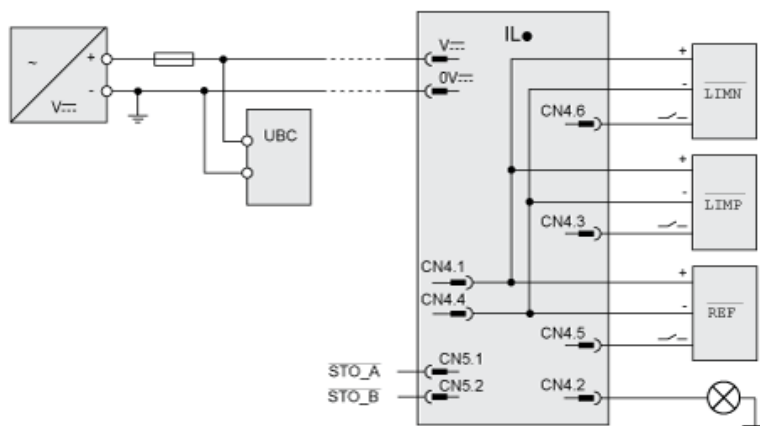
## Integrierter Antrieb ohne Haltebremse

## Abmessungen

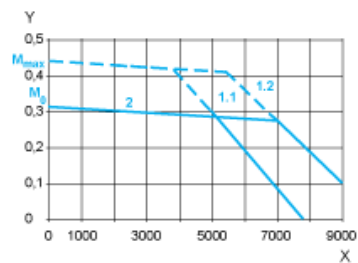


- 1 Zubehör: E/A-Signaleinsatz mit Industriesteckern  
2 Option: Industriestecker  
3 Erdklemme (Masse)  
4 Zubehör: Kabeleinführungen Ø = 3 bis 9 mm / 0.12 bis 0.35 in.  
5 Zentrierbohrung DIN 332 - DS M3  
L 145,3 mm / 5.72 in.

Anschlussbeispiel mit 4 E/A-Signalen



## Drehmomenteigenschaften



- X Drehzahl in 1/min  
Y Drehmoment in Nm  
1.1 Max. Drehmoment bei 24 V  
1.2 Max. Drehmoment bei 48 V  
2 Dauerdrehmoment