

## Hauptmerkmale

|                              |  |
|------------------------------|--|
| Baureihe                     | Integrierter Lexium-Antrieb                |
| Produkt- oder Komponententyp | Integrierter Bewegungsantrieb              |
| Kurzbezeichnung des Geräts   | ILA  |
| Motortyp                     | AC-Synchron-Servomotor                     |
| Anzahl Motorpole             | 6  |
| Anzahl der Netzphasen        | Einzelphase                                |
| [UH,nom]                     | 48 V                                       |
| Bemessungsbetriebsspannung   | 24 V                                       |
| Netzwerktyp                  | DC   |
| Kommunikationsschnittstelle  | Ethernet/IP, integriert                    |
| Länge                        | 207,8 mm                                   |
| Wicklungsart                 | Mittlere Drehzahl und mittleres Drehmoment |
| Elektrische Verbindung       | Steckverbinder für Platine                 |
| Haltebremse                  | Ohne                                       |
| Getriebetyp                  | Ohne                                       |
| Nennndrehzahl                | 1600 U/min bei 24 V<br>3400 U/min bei 48 V |
| Nennndrehmoment              | 0,78 Nm                                    |

## Zusatzmerkmale

|   |   |
|---|---|
| Übertragungsgeschwindigkeit             | 125, 250, 500 kbauds  |
| Montagehalterung                        | Flansch   |
| Motorflanschgröße                       | 57 mm   |
| Anzahl der Motorstufen                  | 2   |
| Zentrieren des Bunddurchmessers         | 50 mm   |
| Zentrierbundtiefe                       | 1,6 mm  |
| Anzahl der Montagebohrungen             | 4   |
| Durchmesser der Montagebohrungen        | 5,2 mm  |
| Kreisdurchmesser der Montagebohrungen   | 66,6 mm   |
| Art der Rückkopplung                    | Multi-Turn-Encoder  |
| Wellenende                              | Glatt   |
| Zweite Welle                            | Ohne zweites Wellenende   |
| Wellendurchmesser                       | 9 mm  |
| Wellenlänge                             | 20 mm   |
| Versorgungsspannungsgrenzen             | 18...55,2 V   |
| Leistungsaufnahme                       | 7000 mA maximale Dauerleistung<br>8500 mA Spitzenwert                               |
| Zugehörige Absicherung                  | 16 A  |
| Inbetriebnahme-Schnittstelle            | RS485 Modbus TCP (9,6, 19,2 und 38,4 kBaud)   |
| Eingangs-/Ausgangstyp                   | 4 Signale (jedes als Eingang oder Ausgang zu verwenden)                             |
| Spannungswert für garantierten Status 0 | -3 - 4,5 V  |
| Spannungswert für garantierten Status 1 | 15 - 30 V   |
| Diskreter Eingangsstrom                 | 10 MA bei 24 V für Sicherheitseingang<br>2 mA bei 24 V für 24 V-Signalschnittstelle |

|                             |  |
|-----------------------------|--|
| Diskrete Ausgangsspannung   | 23 - 25 V  |
| Maximaler Schaltstrom       | 100 MA je Ausgang<br>200 mA gesamt   |
| Schutzart                   | Sicheres Drehmoment aus<br>Überlast der Ausgangsspannung<br>Kurzschluss der Ausgangsspannung |
| Spitzenmoment im Stillstand | 1,62 Nm  |
| Dauerstillstandsmoment      | 0,78 Nm  |
| Drehzahlsterückführung      | 16384 Punkte/Umdrehung x 4096 Umdrehungen  |
| Genauigkeitsfehler          | +/-0,05 °  |
| Rotorträgheit               | 0,173 kg.cm <sup>2</sup>   |
| Maximale Radialkraft Fr     | 107 N  |
| Maximale Axialkraft Fa      | 104 N (Kraft/Druck)<br>104 N (Zugkraft)  |
| Betriebslebensdauer in Std. | 20000 h Lager  |
| Beschriftung                | CE   |
| Kühlungstyp                 | Lüftelos mit Konvektion  |
| Produktgewicht              | 1,7 kg   |

## Montage

|                                      |  |
|--------------------------------------|--|
| Normen                               | IEC 61800-3<br>IEC 60072-1<br>EN 61800-3:2001, zweite Umgebung<br>EN 61800-3 : 2001-02<br>IEC 50178<br>IEC 50347<br>IEC 61800-3, Aufl. 2 |
| Produktzertifizierungen              | TÜV[RETURN]cUL[RETURN]UL   |
| Umgebungstemperatur bei Betrieb      | 40...55 °C (mit Leistungsabfall von 2 % pro °C)<br>0...40 °C (ohne Leistungsminderung)   |
| Zulässige Geräte-Umgebungstemperatur | 105 °C Leistungsverstärker<br>110 °C Motor   |
| Umgebungstemperatur bei Lagerung     | -25...70 °C  |
| Betriebshöhe                         | <= 1.000 m ohne Leistungsminderung   |
| Relative Luftfeuchtigkeit            | 15...85 % Betauung nicht zulässig  |
| Vibrationsfestigkeit                 | 20 m/s <sup>2</sup> (f= 10...500 Hz) 10 Zyklen entspricht IEC 60068-2-6  |
| Stoßfestigkeit                       | 150 m/s <sup>2</sup> 1000 Stöße entspricht IEC 60068-2-29  |
| Schutzart (IP)                       | IP41 Wellenlager: conforming to IEC 60034-5<br>IP54 gesamt, außer Wellenlager: conforming to IEC 60034-5                                 |

## Verpackungseinheiten

|               |          |
|---------------|----------|
| VPE 1 Art     | PCE      |
| VPE 1 Menge   | 1        |
| VPE 1 Höhe    | 8,0 cm   |
| VPE 1 Breite  | 18,5 cm  |
| VPE 1 Länge   | 35,5 cm  |
| VPE 1 Gewicht | 2,294 kg |

## Nachhaltigkeit

|                                     |  |
|-------------------------------------|--|
| Angebotsstatus nachhaltiges Produkt | Green Premium Produkt  |
| REACH-Verordnung                    |  <a href="#">REACH-Deklaration</a>        |
| EU-RoHS-Richtlinie                  | Übererfüllung der Konformität (außerhalb EU RoHS-Scope)  |
| Quecksilberfrei                     | Ja   |
| RoHS-Richtlinie für China           |  <a href="#">RoHS-Erklärung Für China</a> |
| Informationen zu RoHS-Ausnahmen     |  <a href="#">Ja</a>                       |
| Umweltproduktdeklaration            |  <a href="#">Produktumweltprofil</a>      |
| Kreislaufwirtschafts-Profil         |  <a href="#">Entsorgungsinformationen</a> |

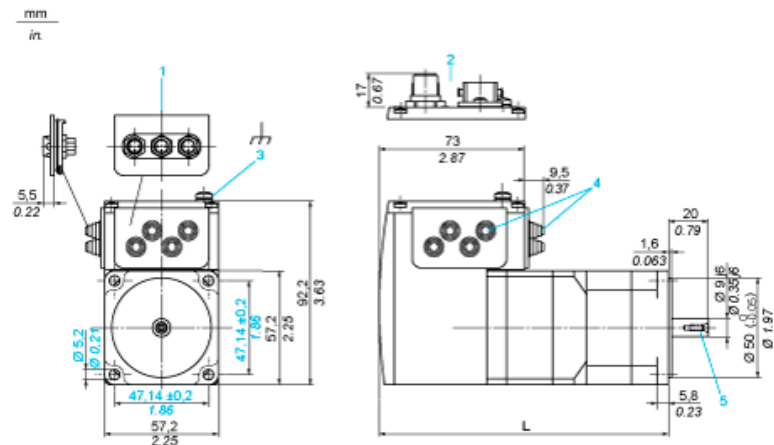
|          |   |
|----------|---|
| WEEE     | Das Produkt muss entsprechend bestimmter Hinweise auf Märkten der Europäischen Union entsorgt werden und darf nicht in Haushaltsabfälle gelangen. |
| PVC-frei | Ja  |

### Vertragliche Gewährleistung

|          |           |
|----------|-----------|
| Garantie | 18 months |
|----------|-----------|

## Integrierter Antrieb ohne Haltebremse

## Abmessungen

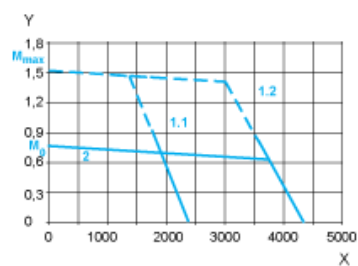


- 1 Zubehör: E/A-Signaleinsatz mit Industriesteckern  
2 Option: Industriestecker  
3 Erdklemme (Masse)  
4 Zubehör: Kabeleinführungen Ø = 3 bis 9 mm / 0.12 bis 0.35 in.  
5 Zentrierbohrung DIN 332 - DS M3  
L 197,3 mm / 7.77 in.

Anschlussbeispiel mit 4 E/A-Signalen



## Drehmomenteigenschaften



- X Drehzahl in 1/min  
Y Drehmoment in Nm  
1.1 Max. Drehmoment bei 24 V  
1.2 Max. Drehmoment bei 48 V  
2 Dauerdrehmoment