

# ILS1F853PB1A0

Integrierter Schrittmotor, Lexium ILS1,  
24-36V, CANopen, 85mm, 6Nm, mittlere Dz,  
Leiterplattenver.



## Hauptmerkmale

Baureihe	Integrierter Lexium-Antrieb
Produkt- oder Komponententyp	Integrierter Bewegungsantrieb
Kurzbezeichnung des Geräts	ILS
Motortyp	Drehstrom-Schrittmotor
Anzahl Motorpole	6
Anzahl der Netzphasen	Einzelphase
[UH,nom]	36 V
Bemessungsbetriebsspannung	24 V
Netzwerktyp	DC
Kommunikationsschnittstelle	CANopen DS301, integriert
Länge	200,6 mm
Wicklungsart	Mittlere Drehzahl und mittleres Drehmoment
Elektrische Verbindung	Steckverbinder für Platine
Haltebremse	Ohne
Getriebetyp	Ohne
Nennndrehzahl	120 rpm bei 36 V 60 rpm bei 24 V
Nennndrehmoment	6 Nm
Haltemoment	6 Nm

## Zusatzmerkmale

Übertragungsgeschwindigkeit	50, 100, 125, 250, 500, 800 and 1000 kBaud
Montagehalterung	Flansch 85 mm
Motorflanschgröße	85 mm
Anzahl der Motorstufen	3
Zentrieren des Bunddurchmessers	60 mm
Zentrierbundtiefe	2 mm
Anzahl der Montagebohrungen	4
Durchmesser der Montagebohrungen	6,5 mm
Kreisdurchmesser der Montagebohrungen	99 mm
Art der Rückkopplung	Indexpuls
Wellenende	Glatt
Zweite Welle	Ohne zweites Wellenende
Wellendurchmesser	14 mm
Wellenlänge	30 mm
Versorgungsspannungsgrenzen	18...40 V
Leistungsaufnahme	5000 mA Maximum
Zugehörige Absicherung	10 A
Eingangs-/Ausgangstyp	4 Signale (jedes als Eingang oder Ausgang zu verwenden)
Spannungswert für garantierten Status 0	-3 - 4,5 V
Spannungswert für garantierten Status 1	15 - 30 V
Diskreter Eingangsstrom	10 MA bei 24 V ein/STO_A für Sicherheitseingang 3 MA bei 24 V ein/STO_B für Sicherheitseingang 2 mA bei 24 V für 24 V-Signalschnittstelle

Diskrete Ausgangsspannung	23 - 25 V
Maximaler Schaltstrom	100 mA je Ausgang 200 mA gesamt
Schutzart	Sicheres Drehmoment aus Kurzschluss der Ausgangsspannung Überlast der Ausgangsspannung
Spitzenmoment im Stillstand	6 Nm
Dauerstillstandsmoment	6 Nm
Drehzahlsterückführung	20000 Punkte/Umdrehung
Genauigkeitsfehler	+/- 6 Bogenminuten
Rotorträgheit	3,3 kg.cm <sup>2</sup>
Max. mechanische Geschwindigkeit	1000 U/min
Maximale Radialkraft Fr	110 N
Maximale Axialkraft Fa	170 N (Zugkraft) 30 N (Kraft/Druck)
Betriebslebensdauer in Std.	20000 h Lager
Beschriftung	CE
Kühlungstyp	Lüftelos mit Konvektion
Produktgewicht	4,7 kg

## Montage

Normen	EN 61800-3 : 2001-02 EN 61800-3:2001, zweite Umgebung IEC 61800-3, Aufl. 2 IEC 50347 IEC 50178 IEC 61800-3 IEC 60072-1
Produktzertifizierungen	TÜV[RETURN]cUL[RETURN]UL
Umgebungstemperatur bei Betrieb	50...65 °C (mit Leistungsabfall von 2 % pro °C) 0...50 °C (ohne Leistungsminderung)
Zulässige Geräte-Umgebungstemperatur	105 °C Leistungsverstärker 110 °C Motor
Umgebungstemperatur bei Lagerung	-25...70 °C
Betriebshöhe	<= 1.000 m ohne Leistungsminderung
Relative Luftfeuchtigkeit	15...85 % Betauung nicht zulässig
Vibrationsfestigkeit	20 m/s <sup>2</sup> (f= 10...500 Hz) 10 Zyklen entspricht IEC 60068-2-6
Stoßfestigkeit	150 m/s <sup>2</sup> 1000 Stöße entspricht IEC 60068-2-29
Schutzart (IP)	IP41 Wellenlager: conforming to IEC 60034-5 IP54 gesamt, außer Wellenlager: conforming to IEC 60034-5

## Verpackungseinheiten

VPE 1 Art	PCE
VPE 1 Menge	1
VPE 1 Höhe	22 cm
VPE 1 Breite	19 cm
VPE 1 Länge	40 cm
VPE 1 Gewicht	5,66 kg
VPE 2 Art	S06
VPE 2 Menge	12
VPE 2 Höhe	73,5 cm
VPE 2 Breite	60 cm
VPE 2 Länge	80 cm
VPE 2 Gewicht	76,768 kg
VPE 3 Art	P06
VPE 3 Menge	12
VPE 3 Höhe	77 cm
VPE 3 Breite	80 cm
VPE 3 Länge	60 cm
VPE 3 Gewicht	76,42 kg

## Nachhaltigkeit

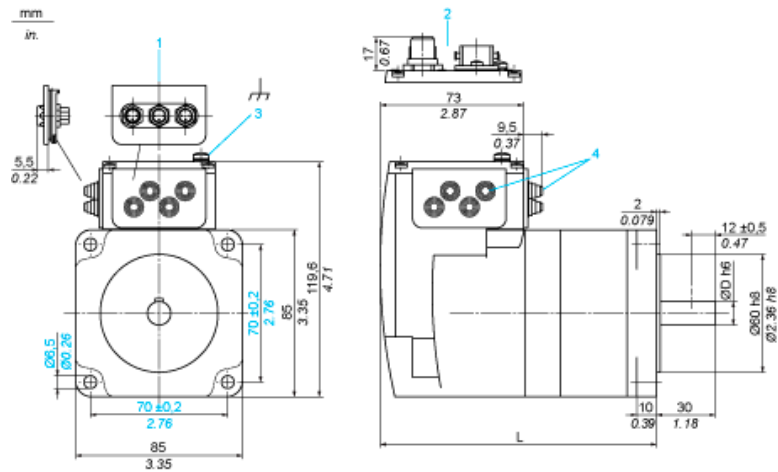
Angebotsstatus nachhaltiges Produkt	Green Premium Produkt
REACH-Verordnung	<a href="#"> REACH-Deklaration</a>
EU-RoHS-Richtlinie	Übererfüllung der Konformität (außerhalb EU RoHS-Scope)
Quecksilberfrei	Ja
RoHS-Richtlinie für China	<a href="#"> RoHS-Erklärung Für China</a>
Informationen zu RoHS-Ausnahmen	<a href="#"> Ja</a>
Umweltproduktdeklaration	<a href="#"> Produktumweltprofil</a>
Kreislaufwirtschafts-Profil	<a href="#"> Entsorgungsinformationen</a>
WEEE	Das Produkt muss entsprechend bestimmter Hinweise auf Märkten der Europäischen Union entsorgt werden und darf nicht in Haushaltsabfälle gelangen.
PVC-frei	Ja

## Vertragliche Gewährleistung

Garantie	18 months
----------	-----------

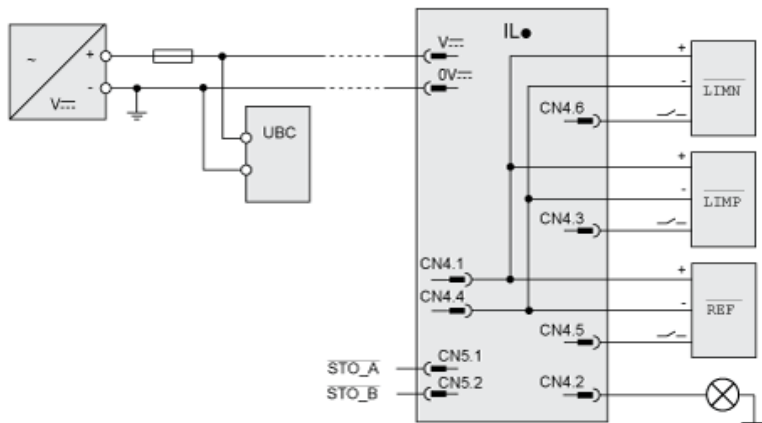
Integrierter Antrieb ohne Haltebremse

Abmessungen



- 1 Zubehör: E/A-Signaleinsatz mit Industriesteckern
- 2 Option: Industriestecker
- 3 Erdklemme (Masse)
- 4 Zubehör: Kabeleinführungen  $\varnothing = 3$  bis 9 mm / 0.12 bis 0.35 in.
- L 200,6 mm / 7.90 in.
- D 14 mm / 0.55 in.

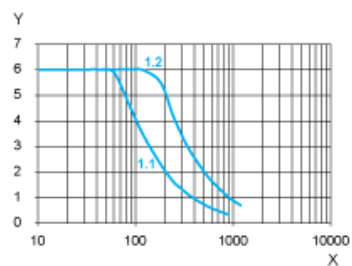
Anschlussbeispiel mit 4 E/A-Signalen



---

Drehmomenteigenschaften

---



- X Drehzahl in 1/min  
Y Drehmoment in Nm  
1.1 Max. Drehmoment bei 24 V  
1.2 Max. Drehmoment bei 36 V