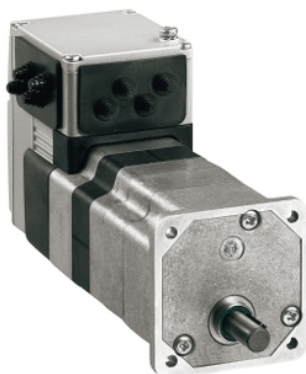


# ILE1F661PB1A5

Integrierter Antrieb EC-Motor, Lexium  
ILE1, 24-36V, CANopen, 66mm, 0,36Nm,  
Leiterplattenverbinder, Schnecke 24:1



## Hauptmerkmale

|                              |  |
|------------------------------|--|
| Baureihe                     | Integrierter Lexium-Antrieb                |
| Produkt- oder Komponententyp | Integrierter Bewegungsantrieb              |
| Kurzbezeichnung des Geräts   | ILE  |
| Motortyp                     | Bürstenloser Gleichstrommotor              |
| Anzahl Motorpole             | 6  |
| Anzahl der Netzphasen        | Einzelphase                                |
| [UH,nom]                     | 36 V                                       |
| Bemessungsbetriebsspannung   | 24 V                                       |
| Netzwerktyp                  | DC   |
| Kommunikationsschnittstelle  | CANopen DS301, integriert                  |
| Länge                        | 229 mm                                     |
| Wicklungsart                 | Mittlere Drehzahl und mittleres Drehmoment |
| Elektrische Verbindung       | Steckverbinder für Platine                 |
| Haltebremse                  | Ohne                                       |
| Getriebetyp                  | Schneckengetriebe, 2 Stufen                |
| Reduktionsverhältnis         | 24:1 (525:22)                              |
| Nenndrehzahl                 | 168 U/min bei 24 V<br>168 U/min bei 36 V   |
| Nenndrehmoment               | 2,5 Nm bei 24 V<br>3,5 Nm bei 36 V         |

## Zusatzmerkmale

|   |   |
|---|---|
| Übertragungsgeschwindigkeit             | 50, 100, 125, 250, 500, 800 and 1000 kBaud  |
| Montagehalterung                        | Flansch   |
| Motorflanschgröße                       | 66 mm   |
| Anzahl der Motorstufen                  | 1   |
| Zentrieren des Bunddurchmessers         | 36 mm   |
| Anzahl der Montagebohrungen             | 2   |
| Durchmesser der Montagebohrungen        | 4,4 mm  |
| Art der Rückkopplung                    | BLDC-Encoder  |
| Wellenende                              | Loch  |
| Zweite Welle                            | Ohne zweites Wellenende   |
| Versorgungsspannungsgrenzen             | 18...40 V   |
| Leistungsaufnahme                       | 7000 mA Spitzenwert<br>5500 mA maximale Dauerleistung   |
| Zugehörige Absicherung                  | 10 A  |
| Eingangs-/Ausgangstyp                   | 4 Signale (jedes als Eingang oder Ausgang zu verwenden)   |
| Spannungswert für garantierten Status 0 | -3 - 4,5 V  |
| Spannungswert für garantierten Status 1 | 15 - 30 V   |
| Diskreter Eingangsstrom                 | 10 MA bei 24 V ein/STO_A für Sicherheitseingang<br>3 MA bei 24 V ein/STO_B für Sicherheitseingang<br>2 mA bei 24 V für 24 V-Signalschnittstelle |
| Diskrete Ausgangsspannung               | 23 - 25 V   |
| Maximaler Schaltstrom                   | 100 MA je Ausgang<br>200 mA gesamt  |

|                                  |  |
|----------------------------------|--|
| Schutzart                        | Sicheres Drehmoment aus<br>Kurzschluss der Ausgangsspannung<br>Überlast der Ausgangsspannung |
| Max. Versorgungsstrom            | 5,1 A bei 36 V<br>0,1 A (Leistungsstufe deaktiviert)<br>6,8 A bei 24 V                       |
| Nennleistung am Ausgang          | 45 W bei 24 V<br>61 W bei 36 V   |
| Spitzenmoment im Stillstand      | 3,74 Nm bei 24 V<br>5,18 Nm bei 36 V   |
| Dauerstillstandsmoment           | 4,2 Nm   |
| Rastmoment                       | 2,9 Nm   |
| Drehzahlstrückführung            | 12 Punkte/Umdrehung Motor<br>1,26° Getriebeabtrieb   |
| Genauigkeitsfehler               | +/- 1 Punkt  |
| Maximales Torsionsspiel          | 1,5 °  |
| Rotorträgheit                    | 90 kg.cm <sup>2</sup>  |
| Max. mechanische Geschwindigkeit | 186 U/min  |
| Maximale Radialkraft Fr          | 200 N  |
| Maximale Axialkraft Fa           | 80 N   |
| Betriebslebensdauer in Std.      | 3000 h Lager   |
| Beschriftung                     | CE   |
| Kühlungstyp                      | Lüftelos mit Konvektion  |
| Produktgewicht                   | 2,3 kg   |

## Montage

|                                      |   |
|--------------------------------------|---|
| Normen                               | EN 50347<br>IEC 60072-1<br>IEC 61800-3, Aufl. 2<br>EN/IEC 61800-3<br>EN 61800-3:2001, zweite Umgebung<br>EN 61800-3 : 2001-02<br>EN/IEC 50178 |
| Produktzertifizierungen              | TÜV[RETURN]cUL[RETURN]UL  |
| Umgebungstemperatur bei Betrieb      | 50...65 °C (mit Leistungsabfall von 2 % pro °C)<br>0...50 °C (ohne Leistungsminderung)  |
| Zulässige Geräte-Umgebungstemperatur | 105 °C Leistungsverstärker<br>110 °C Motor  |
| Umgebungstemperatur bei Lagerung     | -25...70 °C   |
| Betriebshöhe                         | <= 1.000 m ohne Leistungsminderung  |
| Relative Luftfeuchtigkeit            | 15...85 % Betauung nicht zulässig   |
| Vibrationsfestigkeit                 | 20 m/s <sup>2</sup> (f= 10...500 Hz) 10 Zyklen entspricht EN/IEC 60068-2-6  |
| Stoßfestigkeit                       | 150 m/s <sup>2</sup> 1000 Stöße entspricht EN/IEC 60068-2-29  |
| Schutzart (IP)                       | IP41 Wellenlager: conforming to EN/IEC 60034-5<br>IP54 gesamt, außer Wellenlager: conforming to EN/IEC 60034-5                                |

## Verpackungseinheiten

|               |         |
|---------------|---------|
| VPE 1 Art     | PCE     |
| VPE 1 Menge   | 1       |
| VPE 1 Höhe    | 9,0 cm  |
| VPE 1 Breite  | 19,0 cm |
| VPE 1 Länge   | 38,5 cm |
| VPE 1 Gewicht | 2,25 kg |

## Nachhaltigkeit

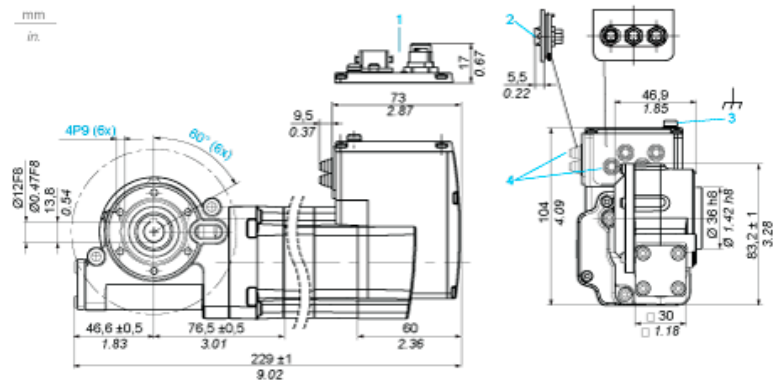
|                                     |   |
|-------------------------------------|---|
| Angebotsstatus nachhaltiges Produkt | Green Premium Produkt   |
| REACH-Verordnung                    | <a href="#"> REACH-Deklaration</a>                               |
| EU-RoHS-Richtlinie                  | Übererfüllung der Konformität (außerhalb EU RoHS-Scope)   |
| Quecksilberfrei                     | Ja  |
| RoHS-Richtlinie für China           | <a href="#"> RoHS-Erklärung Für China</a>                        |
| Informationen zu RoHS-Ausnahmen     | <a href="#"> Ja</a>  |
| Umweltproduktdeklaration            | <a href="#"> Produktumweltprofil</a>                             |
| Kreislaufwirtschafts-Profil         | <a href="#"> Entsorgungsinformationen</a>                        |
| WEEE                                | Das Produkt muss entsprechend bestimmter Hinweise auf Märkten der Europäischen Union entsorgt werden und darf nicht in Haushaltsabfälle gelangen. |
| PVC-frei                            | Ja  |

## Vertragliche Gewährleistung

|          |           |
|----------|-----------|
| Garantie | 18 months |
|----------|-----------|

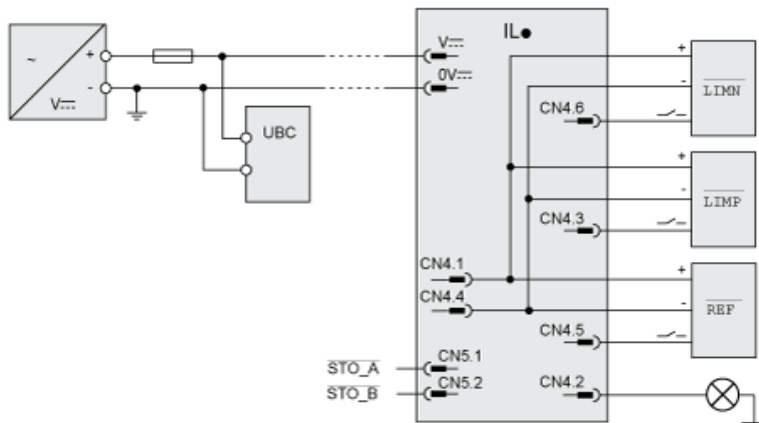
## Integrierter Antrieb mit Schneckengetriebe

## Abmessungen

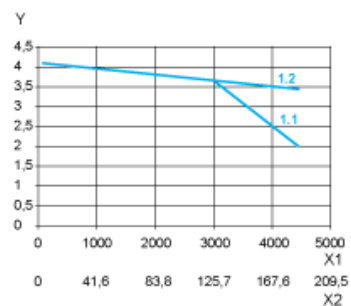


- 1 Option: Industriestecker
- 2 Zubehör: E/A-Signaleinsatz mit Industriesteckern
- 3 Erdklemme (Masse)
- 4 Zubehör: Kabeleinführungen Ø = 3 bis 9 mm / 0.12 bis 0.35 in.

Anschlussbeispiel mit 4 E/A-Signalen



## Drehmomenteigenschaften



X1 Motordrehzahl in 1/min

X2 Getriebedrehzahl in 1/min

Y Drehmoment in Nm

1.1 Max. Drehmoment bei 24 V

1.2 Max. Drehmoment bei 36 V