



Hauptmerkmale

Baureihe	Integrierter Lexium-Antrieb
Produkt- oder Komponententyp	Integrierter Bewegungsantrieb
Kurzbezeichnung des Geräts	ILP
Motortyp	2-phasiger Schrittmotor
Netzwerktyp	DC
Elektrische Verbindung	Lose Leiter
[UH,nom] Bemessungsbetriebsspannung	24 - 48 V
Länge	98,55 mm
Wicklungsart	Mittlere Drehzahl und mittleres Drehmoment
Getriebetyp	Ohne
Nenndrehzahl	300 rpm bei 24 V 450 rpm bei 48 V
Haltemoment	1,44 Nm

Zusatzmerkmale

Kommunikationsschnittstelle	RS485
Übertragungsgeschwindigkeit	4,8, 9,6, 19,2, 38,4, 115 kbauds
Montagehalterung	Flansch
Motorflanschgröße	57 mm
Art der Rückkopplung	Indexpuls
Haltebremse	Ohne
Versorgungsspannungsgrenzen	12...48 V
Leistungsaufnahme	3,2 A maximale Dauerleistung
Eingangs-/Ausgangstyp	4 Signale (jedes als Eingang oder Ausgang zu verwenden)
Spannungswert für garantierten Status 0	<= 0,8 V
Spannungswert für garantierten Status 1	>= 2,2 V
Diskreter Eingangsstrom	1,75 mA bei 24 V für 24 V-Signalschnittstelle
Maximaler Schaltstrom	275 mA vier Kanäle 600 mA Einfachkanal
Schutzart	Überlast der Ausgangsspannung Kurzschluss der Ausgangsspannung
Spitzenmoment im Stillstand	1,44 Nm
Dauerstillstandsmoment	1,44 Nm
Drehzahlstwertrückführung	1000 Schritte 10000 Schritte 12800 Schritte 1600 Schritte 200 Schritte 2000 Schritte 20000 Schritte 25000 Schritte 25600 Schritte 3200 Schritte 400 Schritte 40000 Schritte 5000 Schritte 50000 Schritte 51200 Schritte 6400 Schritte 800 Schritte
Genauigkeitsfehler	+/- 0,3 arc/min

Rotorträgheit	0,46 kg.cm²
Betriebslebensdauer in Std.	20000 h
Beschriftung	CE
Produktgewicht	1,11 kg




Montage

Normen	IEC 61000-4-11 IEC 61000-4-5 EMV-Immunität IEC 61000-4-2 EN 61000-3-3:1995, A1:2001, A2:2005 IEC 61000-4-6 IEC 61000-4-3 EN 55011:2007, A2:2007 für Gruppe 1, Klasse A EN 61000-3-2 : 2006 IEC 61000-4-4
Umgebungstemperatur bei Betrieb	50...65 °C (mit Leistungsabfall von 2 % pro °C) 0...50 °C (ohne Leistungsminderung)
Zulässige Geräte-Umgebungstemperatur	100 °C
Umgebungstemperatur bei Lagerung	-25...70 °C
Betriebshöhe	<= 1.000 m ohne Leistungsminderung
Relative Luftfeuchtigkeit	15...85 % Betauung nicht zulässig
Schutzart (IP)	IP20 gesamt, außer Wellenlager: conforming to EN/IEC 60034-5 IP41 Wellenlager: conforming to EN/IEC 60034-5

Verpackungseinheiten

VPE 1 Art	PCE
VPE 1 Menge	1
VPE 1 Höhe	9,0 cm
VPE 1 Breite	13,5 cm
VPE 1 Länge	19,8 cm
VPE 1 Gewicht	1,33 kg
VPE 2 Art	S03
VPE 2 Menge	8
VPE 2 Höhe	30,0 cm
VPE 2 Breite	30,0 cm
VPE 2 Länge	40,0 cm
VPE 2 Gewicht	11,353 kg

Nachhaltigkeit

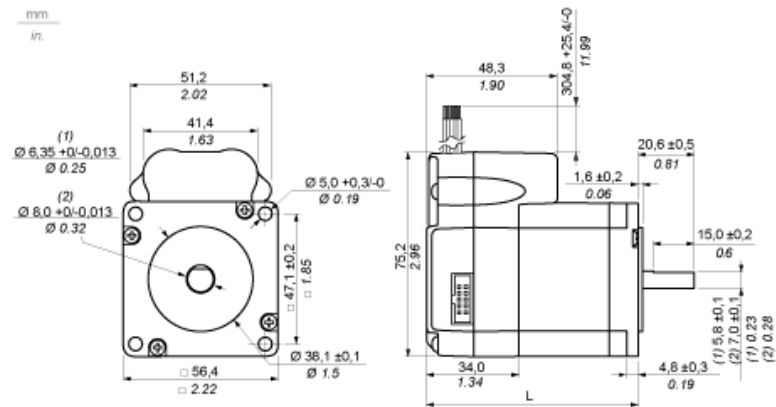
REACH-Verordnung	 REACH-Deklaration
EU-RoHS-Richtlinie	Übereerfüllung der Konformität (außerhalb EU RoHS-Scope)
Quecksilberfrei	Ja
RoHS-Richtlinie für China	 RoHS-Erklärung Für China
Informationen zu RoHS-Ausnahmen	 Ja
WEEE	Das Produkt muss entsprechend bestimmter Hinweise auf Märkten der Europäischen Union entsorgt werden und darf nicht in Haushaltsabfälle gelangen.
PVC-frei	Ja

Vertragliche Gewährleistung

Garantie	18 months
----------	-----------

Integrierter Antrieb mit fliegender Kupplung

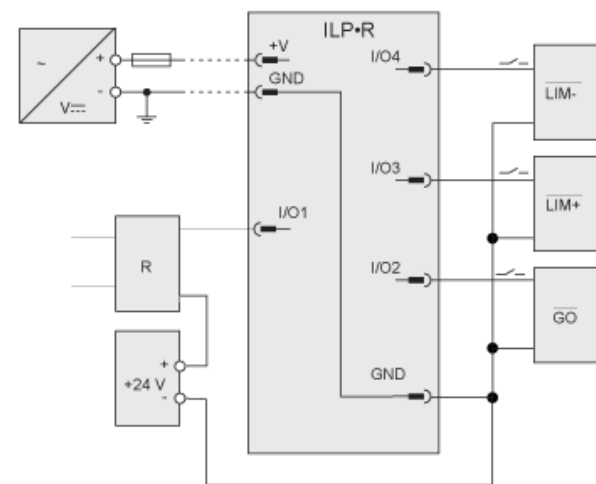
Abmessungen



- (1) Einfach-, Doppel- und Dreifachmotoren
(2) Vierfachmotor
L 98,55 mm / 3.88 in.

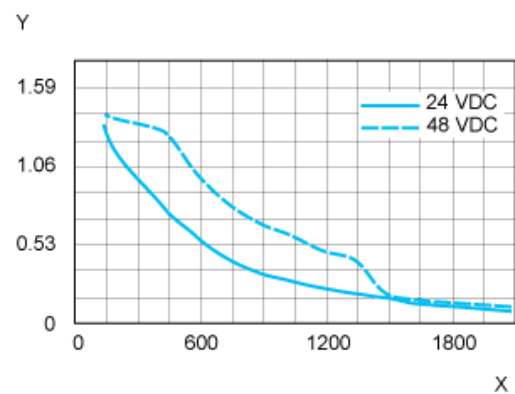
Anschlussbeispiel mit 4 E/A-Signalen

Drei Sink-Eingänge (E/A4 - E/A2) und ein Source-Ausgang (E/A1).



R Relais

Drehmomenteigenschaften



X Drehgeschwindigkeit in 1/min
Y Drehmoment in Nm