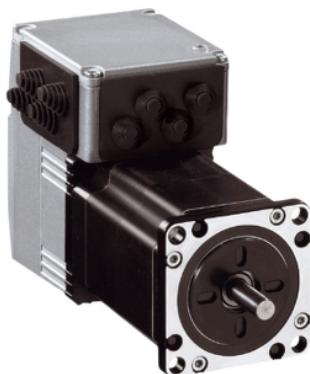


ILS2T571PC1A0

Integrierter Schrittmotor, Lexium ILS2, 24-48V,
Modbus TCP, 57mm, 0,45Nm, mittlere Dz,
Industrieverbinder



Hauptmerkmale

Baureihe	Integrierter Lexium-Antrieb
Produkt- oder Komponententyp	Integrierter Bewegungsantrieb
Kurzbezeichnung des Geräts	ILS
Motortyp	Drehstrom-Schrittmotor
Anzahl Motorpole	6
Anzahl der Netzphasen	Einzelphase
[UH,nom]	24 V
Bemessungsbetriebsspannung	48 V
Netzwerktyp	DC
Kommunikationsschnittstelle	Modbus TCP, integriert
Länge	101,9 mm
Wicklungsart	Mittlere Drehzahl und mittleres Drehmoment
Elektrische Verbindung	Industrieller Steckverbinder
Haltebremse	Ohne
Getriebetyp	Ohne
Nennndrehzahl	1000 rpm bei 24 V 2000 rpm bei 48 V
Nennndrehmoment	0,45 Nm
Haltemoment	0,45 Nm

Zusatzmerkmale

Übertragungsgeschwindigkeit	10, 100 Mbits
Montagehalterung	Flansch
Motorflanschgröße	57 mm
Anzahl der Motorstufen	1
Zentrieren des Bunddurchmessers	38,1 mm
Zentrierbundtiefe	1,6 mm
Anzahl der Montagebohrungen	4
Durchmesser der Montagebohrungen	5,2 mm
Kreisdurchmesser der Montagebohrungen	66,6 mm
Art der Rückkopplung	Indexpuls
Wellenende	Glatt
Zweite Welle	Ohne zweites Wellenende
Wellendurchmesser	6,35 mm
Wellenlänge	21 mm
Versorgungsspannungsgrenzen	18...55 V
Leistungsaufnahme	3500 mA maximale Dauerleistung
Zugehörige Absicherung	16 A
Inbetriebnahme-Schnittstelle	RS485 Modbus TCP (9,6, 19,2 und 38,4 kBaud)
Eingangs-/Ausgangstyp	4 Signale (jedes als Eingang oder Ausgang zu verwenden)
Spannungswert für garantierten Status 0	-3 - 4,5 V
Spannungswert für garantierten Status 1	15 - 30 V
Diskreter Eingangsstrom	10 MA bei 24 V für Sicherheitseingang 2 mA bei 24 V für 24 V-Signalschnittstelle

Diskrete Ausgangsspannung	23 - 25 V
Maximaler Schaltstrom	100 mA je Ausgang 200 mA gesamt
Schutzart	Sicheres Drehmoment aus Kurzschluss der Ausgangsspannung Überlast der Ausgangsspannung
Spitzenmoment im Stillstand	0,45 Nm
Dauerstillstandsmoment	0,45 Nm
Drehzahlsterückführung	20000 Punkte/Umdrehung
Genauigkeitsfehler	+/- 6 Bogenminuten
Rotorträgheit	0,1 kg.cm ²
Max. mechanische Geschwindigkeit	3000 U/min
Maximale Radialkraft Fr	24 N
Maximale Axialkraft Fa	100 N (Zugkraft) 8,4 N (Kraft/Druck)
Betriebslebensdauer in Std.	20000 h Lager
Beschriftung	CE
Kühlungstyp	Lüftelos mit Konvektion
Produktgewicht	1,3 kg

Montage


Normen	EN/IEC 61800-3 EN 50347 EN/IEC 50178 IEC 60072-1 EN 61800-3 : 2001-02 IEC 61800-3, Aufl. 2 EN 61800-3:2001, zweite Umgebung
Produktzertifizierungen	cUL[RETURN]UL[RETURN]TÜV
Umgebungstemperatur bei Betrieb	40...55 °C (mit Leistungsabfall von 2 % pro °C) 0...40 °C (ohne Leistungsminderung)
Zulässige Geräte-Umgebungstemperatur	105 °C Leistungsverstärker 110 °C Motor
Umgebungstemperatur bei Lagerung	-25...70 °C
Betriebshöhe	<= 1.000 m ohne Leistungsminderung
Relative Luftfeuchtigkeit	15...85 % Betauung nicht zulässig
Vibrationsfestigkeit	20 m/s ² (f= 10...500 Hz) 10 Zyklen entspricht EN/IEC 60068-2-6
Stoßfestigkeit	150 m/s ² 1000 Stöße entspricht EN/IEC 60068-2-29
Schutzart (IP)	IP41 Wellenlager: conforming to EN/IEC 60034-5 IP54 gesamt, außer Wellenlager: conforming to EN/IEC 60034-5

Verpackungseinheiten

VPE 1 Art	PCE
VPE 1 Menge	1
VPE 1 Höhe	8,0 cm
VPE 1 Breite	18,5 cm
VPE 1 Länge	35,5 cm
VPE 1 Gewicht	1,6 kg

Nachhaltigkeit

Angebotsstatus nachhaltiges Produkt	Green Premium Produkt
REACH-Verordnung	 REACH-Deklaration
EU-RoHS-Richtlinie	Übererfüllung der Konformität (außerhalb EU RoHS-Scope)
Quecksilberfrei	Ja
RoHS-Richtlinie für China	 RoHS-Erklärung Für China
Informationen zu RoHS-Ausnahmen	 Ja
Umweltproduktdeklaration	 Produktumweltprofil

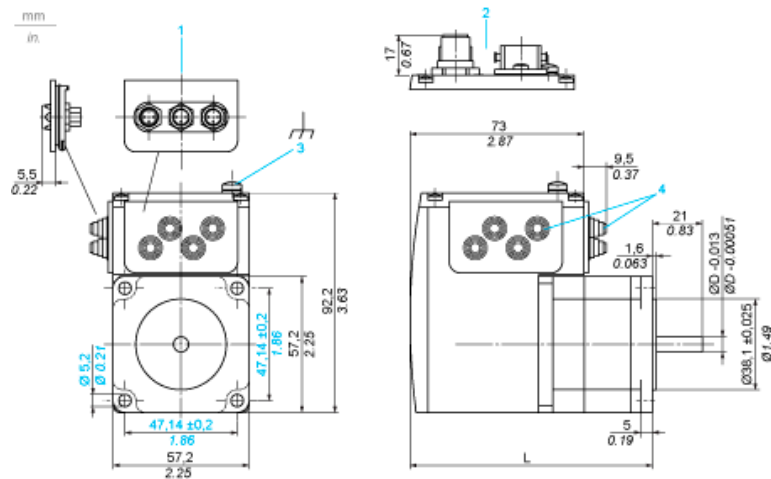
Kreislaufwirtschafts-Profil	 Entsorgungsinformationen
WEEE	Das Produkt muss entsprechend bestimmter Hinweise auf Märkten der Europäischen Union entsorgt werden und darf nicht in Haushaltsabfälle gelangen.

Vertragliche Gewährleistung

Garantie	18 months
----------	-----------

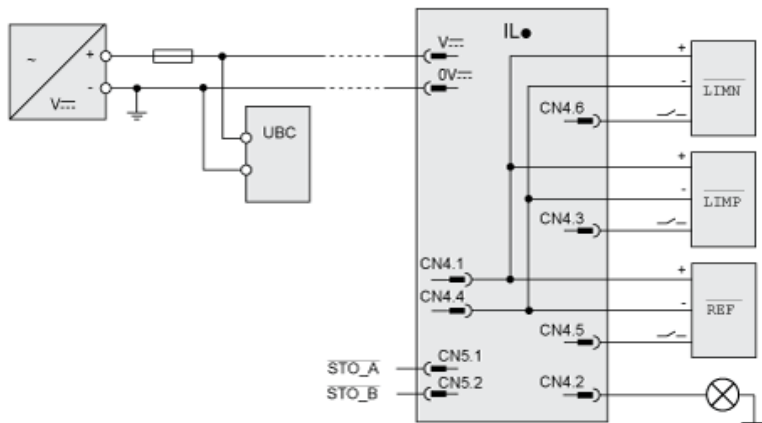
Integrierter Antrieb

Abmessungen

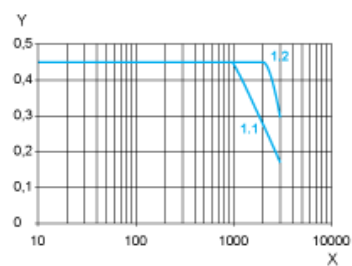


- 1 Zubehör: E/A-Signaleinsatz mit Industriesteckern
- 2 Option: Industriestecker
- 3 Erdklemme (Masse)
- 4 Zubehör: Kabeleinführungen $\varnothing = 3$ bis 9 mm / 0.12 bis 0.35 in.
- L 101,9 mm / 4.01 in.
- D 6,35 mm / 0.25 in.

Anschlussbeispiel mit 4 E/A-Signalen



Drehmomenteigenschaften



- X Drehzahl in 1/min
Y Drehmoment in Nm
1.1 Max. Drehmoment bei 24 V
1.2 Max. Drehmoment bei 48 V