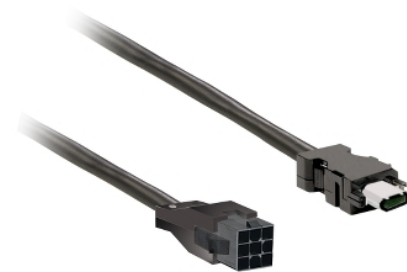


VW3M5D1FR50

Motorkabel für Lexium BCH2-Servomotor
an LXM28, 6x0,82mm², mit Bremse,
Kunststoffstecker, 5m



Hauptmerkmale

Baureihe	Lexium 28
Produkt- oder Komponententyp	Stromkabel
Zubehör / Teilettyp	Vormontiertes Netzkabelset
Zubehör / Teilekategorie	Anschlusszubehör
Produktkompatibilität	Servomotor BCH2 bei 50 W (40 mm) (mit Bremse) Servomotor BCH2 bei 100 W (40 mm) (mit Bremse) Servomotor BCH2 bei 200 W (60 mm) (mit Bremse) Servomotor BCH2 bei 400 W (60 mm) (mit Bremse) Servomotor BCH2 bei 400 W (80 mm) (mit Bremse) Servomotor BCH2 bei 750 W (80 mm) (mit Bremse)
Zubehör / Zielkategorie	Zwischen Servomotor und Servoantrieb
Kompatible Produktfamilie	Lexium 28
Kabellänge	5 m

Zusatzmerkmale

Elektrische Verbindung	Freies Ende für Servoantriebsseite Stecker - Molex 6-polig für Servomotorseite
AWG-Typ	6 x AWG 18
Produktgewicht	0,45 kg

Verpackungseinheiten

VPE 1 Art	PCE
VPE 1 Menge	1
VPE 1 Höhe	4 cm
VPE 1 Breite	33 cm
VPE 1 Länge	36 cm
VPE 1 Gewicht	864 g
VPE 2 Art	S02
VPE 2 Menge	4
VPE 2 Höhe	15 cm
VPE 2 Breite	30 cm
VPE 2 Länge	40 cm
VPE 2 Gewicht	3,76 kg

Nachhaltigkeit

REACH-Verordnung	REACH-Deklaration
Frei von REACH-SVHC	Ja
EU-RoHS-Richtlinie	Übererfüllung der Konformität (außerhalb EU RoHS-Scope) EU-RoHS-Deklaration
Frei von giftigen Schwermetallen	Ja
Quecksilberfrei	Ja
RoHS-Richtlinie für China	RoHS-Erklärung Für China
Informationen zu RoHS-Ausnahmen	Ja
PVC-frei	Ja

Vertragliche Gewährleistung

Garantie

18 Monate
