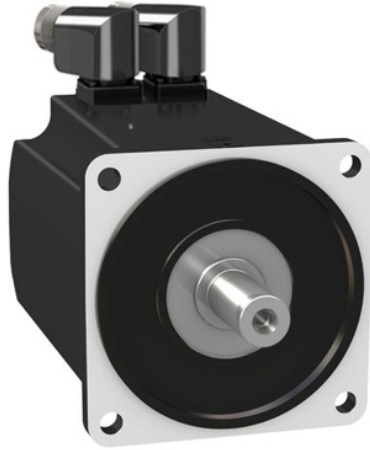


# BMH1401P37F2A

Servomotor, Lexium BMH, 140mm, 10Nm,  
Passfeder IP65, Multiturn 16P/U, 2xM23  
abgewinkelt, Bremse



## Hauptmerkmale

Produkt- oder Komponententyp	Servomotor
Kurzbezeichnung des Geräts	BMH
Max. mechanische Geschwindigkeit	4000 U/min
Dauermoment im Stillstand	10,3 Nm für LXM32.D30M2 bei 10 A, 230 V, Einzelphase 10,3 Nm für LXM32.D30N4 bei 10 A, 400 V, 3 Phasen 10,3 Nm für LXM32.D30N4 bei 10 A, 480 V, 3 Phasen
Spitzenmoment im Stillstand	30,8 Nm für LXM32.D30M2 bei 10 A, 230 V, Einzelphase 30,8 Nm für LXM32.D30N4 bei 10 A, 400 V, 3 Phasen 30,8 Nm für LXM32.D30N4 bei 10 A, 480 V, 3 Phasen
Nennleistung am Ausgang	1450 W für LXM32.D30M2 bei 10 A, 230 V, Einzelphase 2400 W für LXM32.D30N4 bei 10 A, 400 V, 3 Phasen 2400 W für LXM32.D30N4 bei 10 A, 480 V, 3 Phasen
Nenndrehmoment	6,9 Nm für LXM32.D30M2 bei 10 A, 230 V, Einzelphase 7,7 Nm für LXM32.D30N4 bei 10 A, 400 V, 3 Phasen 7,7 Nm für LXM32.D30N4 bei 10 A, 480 V, 3 Phasen
Nenndrehzahl	2000 rpm für LXM32.D30M2 bei 10 A, 230 V, Einzelphase 3000 U/Min für LXM32.D30N4 bei 10 A, 400 V, 3 Phasen 3000 U/Min für LXM32.D30N4 bei 10 A, 480 V, 3 Phasen
Produktkompatibilität	LXM32.D30M2 bei 230 V Einzelphase LXM32.D30N4 bei 400-480 V 3 Phasen
Wellenende	Mit Passfeder
Schutzart (IP)	IP65 Standard IP67 mit IP 67-Set
Auflösung Geschwindigkeitsfeedback	32768 Punkte/Umdrehung x 4096 Umdrehungen
Haltebremse	Mit
Montagehalterung	Internationaler Standardflansch
Elektrische Verbindung	Drehbare Winkelstecker

## Zusatzmerkmale

Kompatible Produktfamilie	Lexium 32
[UH,nom] Bemessungsbetriebsspannung	480 V
Anzahl der Netzphasen	3 Phasen
Dauerstrom im Stillstand	8,58 A
Dauerleistung	2,85 W
Maximaler Strom Irms	29,8 A für LXM32.D30M2 29,8 A für LXM32.D30N4

Max. Dauerstrom	29,8 A
Zweite Welle	Ohne zweites Wellenende
Wellendurchmesser	24 mm
Wellenlänge	50 mm
Breite Passfeder	40 mm
Art der Rückkopplung	Multiturn SinCos-Hiperface
Haltemoment	18 Nm Feststellbremse
Motorflanschgröße	140 mm
Anzahl der Motorstufen	1
Drehmomentkonstante	1,2 Nm/A bei 120 °C
Gegen-EMK konstant	77,4 V/krpm bei 120 °C
Anzahl Motorpole	10
Rotorträgheit	17,96 kg.cm <sup>2</sup>
Statorwiderstand	0,69 Ohm bei 20 °C
Statorinduktivität	6,7 mH bei 20 °C
Stator elektrische Zeitkonstante	9,7 ms bei 20 °C
Maximale Radialkraft Fr	1930 N bei 1000 U/min 1530 N bei 2000 U/min 1340 N bei 3000 U/min
Max. Axialkraft Fa	0,2 x Fr
Bremszugkraft	18 W
Kühlungstyp	Lüftelos mit Konvektion
Länge	187 mm
Zentrieren des Bunddurchmessers	130 mm
Zentrierbundtiefe	3,5 mm
Anzahl der Montagebohrungen	4
Durchmesser der Montagebohrungen	11 mm
Kreisdurchmesser der Montagebohrungen	165 mm
Produktgewicht	10,3 kg

## Verpackungseinheiten

VPE 1 Art	PCE
VPE 1 Menge	1
VPE 1 Höhe	26,0 cm
VPE 1 Breite	20,0 cm
VPE 1 Länge	60,0 cm
VPE 1 Gewicht	10,6 kg

## Nachhaltigkeit

Angebotsstatus nachhaltiges Produkt	Green Premium Produkt
REACH-Verordnung	 <a href="#">REACH-Deklaration</a>
EU-RoHS-Richtlinie	Übererfüllung der Konformität (außerhalb EU RoHS-Scope)
Quecksilberfrei	Ja
RoHS-Richtlinie für China	 <a href="#">RoHS-Erklärung Für China</a>
Informationen zu RoHS-Ausnahmen	 <a href="#">Ja</a>
Umweltproduktdeklaration	 <a href="#">Produktumweltprofil</a>
Kreislaufwirtschafts-Profil	Keine besonderen Recycling-Verfahren erforderlich
WEEE	Das Produkt muss entsprechend bestimmter Hinweise auf Märkten der Europäischen Union entsorgt werden und darf nicht in Haushaltsabfälle gelangen.
PVC-frei	Ja

## Vertragliche Gewährleistung

Garantie	18 months
----------	-----------