

# XB5FW35G5C0

Leuchtdrucktaster, Harmony XB5F, Kunststoff, 30mm, orange, universelle LED, 1S+1Ö, 120V AC



## Hauptmerkmale

Baureihe	Harmony XB5
Produkt- oder Komponententyp	Leuchtdrucktaster
Kurzbezeichnung des Geräts	XB5F
Blendenmaterial	Plastic colour plated grey
Haltekragenmaterial	Kunststoff
Typ des Frontelements	Flacher Einbau
Montagedurchmesser	30,5 mm
Verkauf je unteilbare Menge	1
Form des Signaleinheitkopfes	Rund
Operatortyp	Rückstellung
Betriebsprofil	Orange bündig, unbeschriftet
Zusätzliche Informationen für den Bediener	Mit einfacher Linse
Art und Zusammensetzung der Kontakte	1 S + 1 Ö
Betrieb der Kontakte	Gestuft schaltend
Anschlüsse - Klemmen	Schraubklemmenleisten, $\leq 2 \times 1,5 \text{ mm}^2$ mit Kabelende entspricht IEC 60947-1 Schraubklemmenleisten, $1 \times 0,22 - 2 \times 2,5 \text{ mm}^2$ ohne Kabelende entspricht IEC 60947-1
Lichtquelle	Universelle LED
Lampenfassung	Mit LED-Modul
[UH,nom] Nennhilfsspannung	110 - 120 V AC 50/60 Hz
Kappe/ Betätigungselement oder Linsenfarbe	Orange

## Zusatzmerkmale

Höhe	42 mm
Breite	36,6 mm
Tiefe	55 mm
Klemmenbeschreibung ISO Nr. 1	(21-22)Ö (13-14)S
Widerstandsfähigkeit gegen Hochdruckreiniger	7000000 Pa bei 55 °C, Entfernung: 0,1 m
Verwendung der Kontakte	Standardkontakte
Positive Öffnung	Mit entspricht IEC 60947-5-1 appendix K
Betriebsweg	1,5 Mm (Öffner, wechselnder elektrischer Zustand) 2,6 Mm (Schließer, wechselnder elektrischer Zustand) 4,3 mm (Gesamtweg)
Betätigungskraft	3,5 N Öffner, wechselnder elektrischer Zustand 3,8 N
Mechanische Lebensdauer	10000000 Zyklen
Anzugsmoment	0,8...1,2 Nm entspricht IEC 60947-1

Schraubenkopfform	Kreuzweise kompatibel mit Philips Nr. 1 Schraubenzieher Kreuzweise kompatibel mit Position Nr. 1 Schraubenzieher Geschlitzt kompatibel mit flach Ø 4 mm Schraubenzieher Geschlitzt kompatibel mit flach Ø 5,5 mm Schraubenzieher
Kontaktmaterial	Silberlegierung (Ag/Ni)
Kurzschlusschutz	10 A Patronensicherung Typ gG entspricht IEC 60947-5-1
[I <sub>th</sub> ] Konventioneller thermischer Strom in freier Luft	10 A entspricht IEC 60947-5-1
[U <sub>i</sub> ] Bemessungs-Isolationsspannung	600 V (Verschmutzungsgrad 3) entspricht IEC 60947-1
[U <sub>imp</sub> ] Bemessungs-Stoßspannungsfestigkeit	6 kV entspricht IEC 60947-1
[I <sub>e</sub> ] Betriebsbemessungsstrom	3 A bei 240 V, AC-15, A600 entspricht IEC 60947-5-1 6 A bei 120 V, AC-15, A600 entspricht IEC 60947-5-1 0,1 A bei 600 V, DC-13, Q600 entspricht IEC 60947-5-1 0,27 A bei 250 V, DC-13, Q600 entspricht IEC 60947-5-1 0,55 A bei 125 V, DC-13, Q600 entspricht IEC 60947-5-1 1,2 A bei 600 V, AC-15, A600 entspricht IEC 60947-5-1
Elektrische Lebensdauer	1000000 Zyklen, AC-15, 2 A bei 230 V, Betriebsgeschwindigkeit <3600 cyc/h, Belastungsfaktor: 0,5 entspricht IEC 60947-5-1 Anhang C 1000000 Zyklen, AC-15, 3 A bei 120 V, Betriebsgeschwindigkeit <3600 cyc/h, Belastungsfaktor: 0,5 entspricht IEC 60947-5-1 Anhang C 1000000 Zyklen, AC-15, 4 A bei 24 V, Betriebsgeschwindigkeit <3600 cyc/h, Belastungsfaktor: 0,5 entspricht IEC 60947-5-1 Anhang C 1000000 Zyklen, DC-13, 0,2 A bei 110 V, Betriebsgeschwindigkeit <3600 cyc/h, Belastungsfaktor: 0,5 entspricht IEC 60947-5-1 Anhang C 1000000 Zyklen, DC-13, 0,5 A bei 24 V, Betriebsgeschwindigkeit <3600 cyc/h, Belastungsfaktor: 0,5 entspricht IEC 60947-5-1 Anhang C
Elektrische Zuverlässigkeit	$\hat{I} \gg 10 \exp(-6)$ bei 5 V, 1 mA bei sauberer Umgebung entspricht IEC 60947-5-4 $\hat{I} \gg 10 \exp(-8)$ bei 17 V, 5 mA bei sauberer Umgebung entspricht IEC 60947-5-4
Signaltyp	Stetig leuchtend
Versorgungsspannungsgrenzen	100...132 V AC
Stromaufnahme	14 mA
Lebensdauer	100000 h bei Nennspannung und 25°C
Stoßspannungsfestigkeit	1 kV entspricht IEC 61000-4-5
Gerätedarstellung	Vollständiges Produkt

## Montage

Beschichtung	TH
Umgebungstemperatur bei Lagerung	-40...70 °C
Umgebungstemperatur bei Betrieb	-40...70 °C
Überspannungskategorie	Klasse II entspricht IEC 60536
Schutzart (IP)	IP66 entspricht IEC 60529 IP67
Schutzart (NEMA)	NEMA 13 NEMA 4X
Schutzart (IK)	IK03 entspricht IEC 50102
Normen	IEC 60947-1 UL 508 JIS C8201-5-1 IEC 60947-5-4 IEC 60947-5-1 CSA C22.2 Nr. 14 JIS C8201-1
Produktzertifizierungen	UL-gelistet[RETURN]CSA
Vibrationsfestigkeit	5 gn (f= 2...500 Hz) entspricht IEC 60068-2-6
Stoßfestigkeit	30 gn (Dauer = 18 ms) für Sinushalbwellenbeschleunigung entspricht IEC 60068-2-27 50 gn (Dauer = 11 ms) für Sinushalbwellenbeschleunigung entspricht IEC 60068-2-27
Widerstandsfähigkeit gegen kurze Störsignale	2 kV entspricht IEC 61000-4-4
Widerstandsfähigkeit gegen elektromagnetische Felder	10 V/m entspricht IEC 61000-4-3
Widerstandsfähigkeit gegen elektrostatische Entladung	6 KV bei Kontakt (bei Metallteilen) entspricht IEC 61000-4-2 8 kV in Umgebungsluft (in isolierten Bereichen) entspricht IEC 61000-4-2
Elektromagnetische Emission	Klasse B entspricht IEC 55011

## Verpackungseinheiten

VPE 1 Art	PCE
VPE 1 Menge	1
VPE 1 Höhe	8,6 cm
VPE 1 Breite	4,3 cm
VPE 1 Länge	5,2 cm
VPE 1 Gewicht	52,0 g

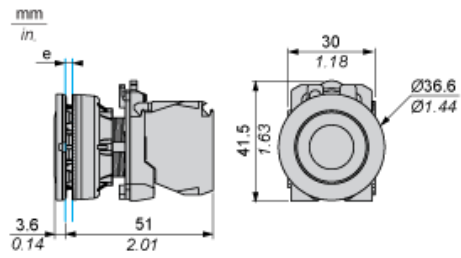
## Nachhaltigkeit

REACH-Verordnung	<a href="#">REACH-Deklaration</a>
EU-RoHS-Richtlinie	Übererfüllung der Konformität (außerhalb EU RoHS-Scope)
Quecksilberfrei	Ja
RoHS-Richtlinie für China	<a href="#">RoHS-Erklärung Für China</a>
Informationen zu RoHS-Ausnahmen	<a href="#">Ja</a>
WEEE	Das Produkt muss entsprechend bestimmter Hinweise auf Märkten der Europäischen Union entsorgt werden und darf nicht in Haushaltsabfälle gelangen.

## Vertragliche Gewährleistung

Garantie	18 Monate
----------	-----------

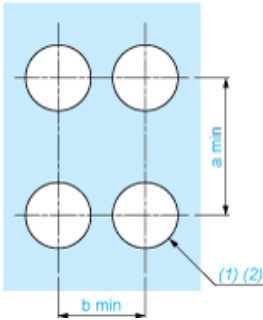
Abmessungen



e: Klemmstärke: 1 bis 6 mm / 0,04 bis 0,24 in.

Schaltfelausschnitte für Drucktaster, Schalter und Meldeleuchten (fertige Bohrungen, installationsbereit)

Verbindung per Schraubklemmen oder Steckanschluss



(1) Durchmesser auf fertiger Schalttafel oder Montagehalterung

(2)  $\varnothing 30,75$  mm empfohlen ( $\varnothing 30,5 \text{ }_0^{+0,5}$ ) /  $\varnothing 1,21$  in. empfohlen ( $\varnothing 1,20 \text{ in. }_0^{+0,0196}$ )

Anschlüsse	a in mm	a in in.	b in mm	b in in.
Per Schraubklemmen oder Steckanschluss	40	1,57	40	1,57
Per Faston-Steckverbinder	45	1,77	40	1,57

---

Elektrische Zusammensetzung entsprechend den Codes M1 und M7

---



---

Elektrische Zusammensetzung entsprechend den Codes M2 und M8

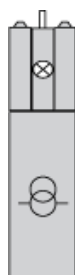
---



---

Elektrische Zusammensetzung entsprechend den Codes M6 und P2

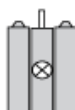
---



---

Elektrische Zusammensetzung entsprechend den Codes M5, M10, MF1, MR1 und MF2

---



---

Legende

---

Einzelkontakt



Doppelkontakt



Leuchtbereich



Mögliche Position

