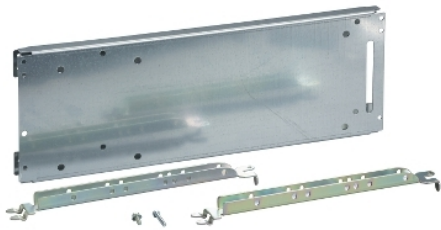


LVS03500

PrismaSeT-P, Montageplatte, MasterPacT
MTZ2 08-40 3-4polig, Festeinbau/
Einschubtechnik, vertikal, Breite=650mm





Hauptmerkmale

Baureihe	PrismaSeT
Baureihe	PrismaSeT P
Produkt- oder Komponententyp	Montageplatte
Zubehör / Teilekategorie	Installationszubehör
Kompatible Produktfamilie	PrismaSeT PrismaSeT P Schaltfeld
Die Installationsbeschreibung	Gehäuse - Breite 650 mm Tiefe 600 mm Gehäuse - Breite 650 mm Tiefe 1000 mm
Installiertes Gerät	Masterpact: Einschubtechnik NW08 - 16 - Steuerung: Kippschalter - vertikal Installation Masterpact: fixiert NW08 - 16 - Steuerung: Kippschalter - vertikal Installation Masterpact: Einschubtechnik NW20 - 25 - Steuerung: Kippschalter - vertikal Installation Masterpact: fixiert NW20 - 25 - Steuerung: Kippschalter - vertikal Installation Masterpact: Einschubtechnik NW32 - Steuerung: Kippschalter - vertikal Installation Masterpact: fixiert NW32 - Steuerung: Kippschalter - vertikal Installation
Beschreibung der Pole	1 3P: Einschubtechnik NW08 - 16 vertikal Anlage 1 3P: fixiert NW08 - 16 vertikal Anlage 1 4P: Einschubtechnik NW08 - 16 vertikal Anlage 1 4P: fixiert NW08 - 16 vertikal Anlage 1 3P: Einschubtechnik NW20 - 25 vertikal Anlage 1 3P: fixiert NW20 - 25 vertikal Anlage 1 4P: Einschubtechnik NW20 - 25 vertikal Anlage 1 4P: fixiert NW20 - 25 vertikal Anlage 1 3P: Einschubtechnik NW32 vertikal Anlage 1 3P: fixiert NW32 vertikal Anlage 1 4P: Einschubtechnik NW32 vertikal Anlage 1 4P: fixiert NW32 vertikal Anlage

Anzahl an vertikalen Modulen (50 mm)	36 Module: NW08 - 16, frontseitiger Anschluss an Adapter in 650 mm breitGehäuse 27 Module: NW08 - 16, frontseitiger Anschluss an Canalis in 650 mm breitGehäuse 15 Module: NW08 - 16, rückseitiger Anschluss an Adapter in 650 mm breitGehäuse 19 Module: NW08 - 16, frontseitiger Anschluss an Adapter in 650 mm breitGehäuse 17 Module: NW08 - 16, rückseitiger Anschluss an Canalis in 650 mm breitGehäuse 36 Module: NW08 - 16, frontseitiger Anschluss an Sammelschiene in 650 mm breitGehäuse 18 Module: NW08 - 16, frontseitiger Anschluss an Adapter in 650 mm breitGehäuse 14 Module: NW08 - 16, rückseitiger Anschluss an Adapter in 650 mm breitGehäuse 16 Module: NW08 - 16, rückseitiger Anschluss an Canalis in 650 mm breitGehäuse 36 Module: NW20 - 25, frontseitiger Anschluss an Adapter in 650 mm breitGehäuse 15 Module: NW20 - 25, rückseitiger Anschluss an Adapter in 650 mm breitGehäuse 20 Module: NW20 - 25, frontseitiger Anschluss an Adapter in 650 mm breitGehäuse 28 Module: NW20 - 25, frontseitiger Anschluss an Canalis in 650 mm breitGehäuse 17 Module: NW20 - 25, rückseitiger Anschluss an Canalis in 650 mm breitGehäuse 36 Module: NW20 - 25, frontseitiger Anschluss an Sammelschiene in 650 mm breitGehäuse 19 Module: NW20 - 25, frontseitiger Anschluss an Adapter in 650 mm breitGehäuse 14 Module: NW20 - 25, rückseitiger Anschluss an Adapter in 650 mm breitGehäuse 16 Module: NW20 - 25, rückseitiger Anschluss an Canalis in 650 mm breitGehäuse 36 Module: NW32, frontseitiger Anschluss an Adapter in 650 mm breitGehäuse 15 Module: NW32, rückseitiger Anschluss an Adapter in 650 mm breitGehäuse 20 Module: NW32, frontseitiger Anschluss an Adapter in 650 mm breitGehäuse 28 Module: NW32, frontseitiger Anschluss an Canalis in 650 mm breitGehäuse 17 Module: NW32, rückseitiger Anschluss an Canalis in 650 mm breitGehäuse 36 Module: NW32, frontseitiger Anschluss an Sammelschiene in 650 mm breitGehäuse 19 Module: NW32, frontseitiger Anschluss an Adapter in 650 mm breitGehäuse 14 Module: NW32, rückseitiger Anschluss an Adapter in 650 mm breitGehäuse 16 Module: NW32, rückseitiger Anschluss an Canalis in 650 mm breitGehäuse
Normen	IEC 61439-2
Produktzertifizierungen	ASTA

Zusatzmerkmale

Material	Stahlblech
Beschichtung	Elektrophoresenbehandlung und heiß-polimerisiertes Polyester-Epoxy-Pulver
Oberflächenbeschaffenheit	Matt Strukturiert
Farbe	Weiß (RAL 9003)
Breite	650 mm
Höhe	30 mm

Produktgewicht	3,82 kg
----------------	---------

Verpackungseinheiten

VPE 1 Art	PCE
VPE 1 Menge	1
VPE 1 Höhe	3,0 cm
VPE 1 Breite	20,5 cm
VPE 1 Länge	57,0 cm
VPE 1 Gewicht	3,683 kg
VPE 2 Art	BB1
VPE 2 Menge	6
VPE 2 Höhe	29 cm
VPE 2 Breite	40 cm
VPE 2 Länge	59 cm
VPE 2 Gewicht	23,056 kg
VPE 3 Art	P12
VPE 3 Menge	72
VPE 3 Höhe	102 cm
VPE 3 Breite	80 cm
VPE 3 Länge	120 cm
VPE 3 Gewicht	287,5 kg

Nachhaltigkeit

Angebotsstatus nachhaltiges Produkt	Green Premium Produkt
REACH-Verordnung	 REACH-Deklaration
EU-RoHS-Richtlinie	Übererfüllung der Konformität (außerhalb EU RoHS-Scope)
Quecksilberfrei	Ja
RoHS-Richtlinie für China	 RoHS-Erklärung Für China
Informationen zu RoHS-Ausnahmen	 Ja
Umweltproduktdeklaration	 Produktumweltprofil
Kreislaufwirtschafts-Profil	Keine besonderen Recycling-Verfahren erforderlich
PVC-frei	Ja
Enthält Halogene	Produkt mit halogenfreien Kunststoffteilen

Vertragliche Gewährleistung

Garantie	18 Monate
----------	-----------