



Hauptmerkmale

Baureihe	Modicon M171
Produkt- oder Komponententyp	Kommunikationsmodul
Kommunikationsprotokoll	CAN2.B

Zusatzmerkmale

Integrierte Schnittstellen	CAN-Port Drahtcrimp - Twisted Pair-Kabel
Physikalische Schnittstelle	Twisted Pair-Kabel
Versorgung	Über Basisplatine EVD/EVC
Produktkompatibilität	Logic controller M172 performance Logic controller M171 performance
Produktgewicht	0,077 kg

Montage

Produktzertifizierungen	CE[RETURN]CSA[RETURN]cURus[RETURN]EAC
Beschriftung	CE
Schutzart (IP)	IP20
Umgebungstemperatur bei Betrieb	-10...55 °C
Umgebungstemperatur bei Lagerung	-20...85 °C
Relative Luftfeuchtigkeit	10...90 % ohne Kondensation

Verpackungseinheiten

VPE 1 Art	PCE
VPE 1 Menge	1
VPE 1 Höhe	13,000 cm
VPE 1 Breite	9,100 cm
VPE 1 Länge	18,500 cm
VPE 1 Gewicht	181,000 g
VPE 2 Art	S02
VPE 2 Menge	6
VPE 2 Höhe	15,000 cm
VPE 2 Breite	30,000 cm
VPE 2 Länge	40,000 cm
VPE 2 Gewicht	1,315 kg

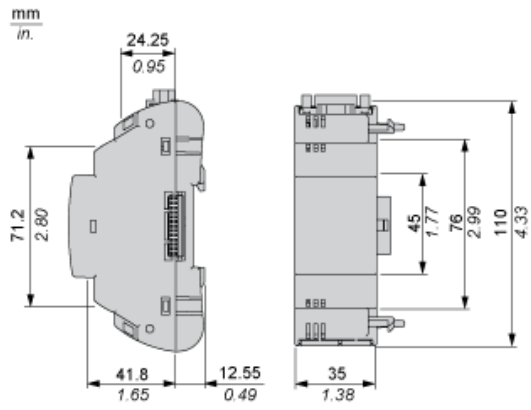
Nachhaltigkeit

REACH-Verordnung	REACH-Deklaration
EU-RoHS-Richtlinie	Übererfüllung der Konformität (außerhalb EU RoHS-Scope)
Quecksilberfrei	Ja
RoHS-Richtlinie für China	RoHS-Erklärung Für China
Informationen zu RoHS-Ausnahmen	Ja
WEEE	Das Produkt muss entsprechend bestimmter Hinweise auf Märkten der Europäischen Union entsorgt werden und darf nicht in Haushaltsabfälle gelangen.
Upgrade-fähig	Upgrade-fähig durch digitale Module und Upgrade-Komponenten

Vertragliche Gewährleistung

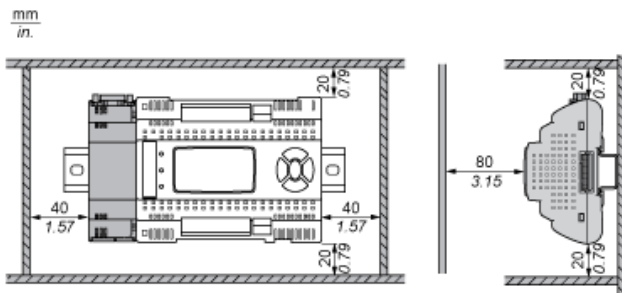
Garantie	18 Monate
----------	-----------

Abmessungen

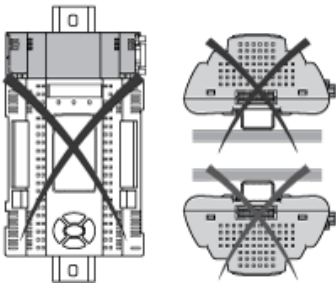


Montage und Abstände

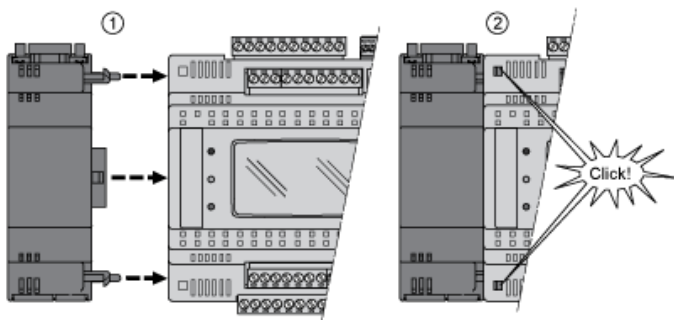
Abstände



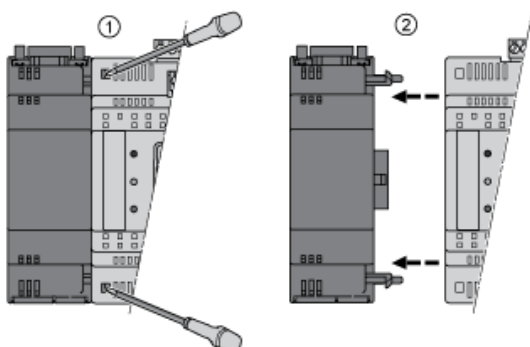
Falsche Positionierung



Montage auf einer Steuerung



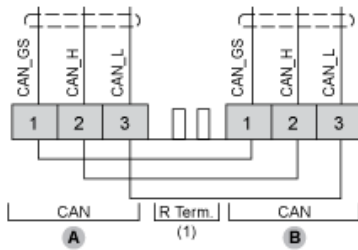
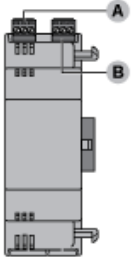
Demontage



Anschlüsse und Schaltplan

CAN-Kommunikationsmodul

TM171ACAN



(1) CAN-Klemmenwiderstand