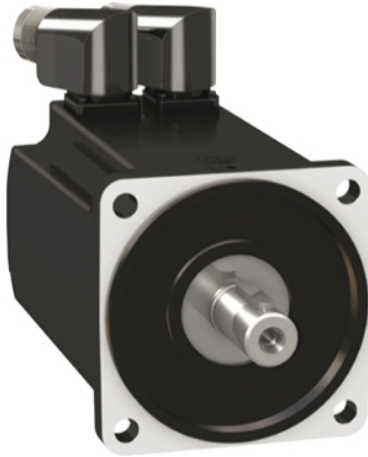


# BMH1003T32F2A

Servomotor, Lexium BMH, 100mm, 7,5Nm, Passfeder IP65, Multiturn 128P/U, 2xM23 abgewinkelt, Bremse



## Hauptmerkmale

Produkt- oder Komponententyp	Servomotor
Kurzbezeichnung des Geräts	BMH
Max. mechanische Geschwindigkeit	6000 U/min
Dauermoment im Stillstand	8,2 Nm für LXM32.D30M2 bei 10 A, 230 V, Einzelphase
Spitzenmoment im Stillstand	22,8 Nm für LXM32.D30M2 bei 10 A, 230 V, Einzelphase
Nennleistung am Ausgang	1450 W für LXM32.D30M2 bei 10 A, 230 V, Einzelphase
Nenndrehmoment	5,6 Nm für LXM32.D30M2 bei 10 A, 230 V, Einzelphase
Nenndrehzahl	2500 rpm für LXM32.D30M2 bei 10 A, 230 V, Einzelphase
Produktkompatibilität	LXM32.D30M2 bei 230 V Einzelphase
Wellenende	Mit Passfeder
Schutzart (IP)	IP65 Standard IP67 mit IP 67-Set
Auflösung Geschwindigkeitsfeedback	131072 Punkte/Umdrehung x 4096 Umdrehung
Haltebremse	Mit
Montagehalterung	Internationaler Standardflansch
Elektrische Verbindung	Drehbare Winkelstecker

## Zusatzmerkmale

Kompatible Produktfamilie	Lexium 32
[UH,nom] Bemessungsbetriebsspannung	240 V
Anzahl der Netzphasen	3 Phasen
Dauerstrom im Stillstand	10 A
Dauerleistung	2,62 W
Maximaler Strom Irms	30 A für LXM32.D30M2
Max. Dauerstrom	33,85 A
Zweite Welle	Ohne zweites Wellenende
Wellendurchmesser	19 mm
Wellenlänge	40 mm
Breite Passfeder	30 mm
Art der Rückkopplung	Multiturn SinCos-Hiperface
Haltemoment	9 Nm Feststellbremse
Motorflanschgröße	100 mm
Anzahl der Motorstufen	3
Drehmomentkonstante	0,851 Nm/A bei 120 °C
Gegen-EMK konstant	54,8 V/krpm bei 120 °C
Anzahl Motorpole	10
Rotorträgheit	10,3 kg.cm <sup>2</sup>
Statorwiderstand	0,47 Ohm bei 20 °C

Das vorliegende Dokument beinhaltet allgemeine Beschreibungen und/oder technische Eigenschaften der hierin enthaltenen Produkte. Anhand des vorliegenden Dokuments soll nicht die Eignung und Zuverlässigkeit dieser Produkte für bestimmte Benutzeranwendungen festgestellt werden. Es stellt auch keinen Ersatz dafür dar. Es obliegt dem Benutzer oder Integrator, eine vollständige und zweckmäßige Risikoabschätzung sowie eine Bewertung und Prüfung der Produkte hinsichtlich ihres entsprechenden Einsatzes durchzuführen. Schneider Electric Industries SAS und die entsprechenden Tochter- oder Konzerngesellschaften übernehmen nicht die Haftung für den missbräuchlichen Gebrauch der hier enthaltenen Informationen.

Statorinduktivität	3 mH bei 20 °C
Stator elektrische Zeitkonstante	6,4 ms bei 20 °C
Maximale Radialkraft Fr	1050 N bei 1000 U/min 830 N bei 2000 U/min 730 N bei 3000 U/min 660 N bei 4000 U/min 610 N bei 5000 U/min
Max. Axialkraft Fa	0,2 x Fr
Bremszugkraft	18 W
Kühlungstyp	Lüftelos mit Konvektion
Länge	234,3 mm
Zentrieren des Bunddurchmessers	95 mm
Zentrierbundtiefe	3,5 mm
Anzahl der Montagebohrungen	4
Durchmesser der Montagebohrungen	9 mm
Kreisdurchmesser der Montagebohrungen	115 mm
Produktgewicht	8,15 kg

## Verpackungseinheiten

VPE 1 Art	PCE
VPE 1 Menge	1
VPE 1 Höhe	22,0 cm
VPE 1 Breite	19,5 cm
VPE 1 Länge	40,0 cm
VPE 1 Gewicht	8,618 kg
VPE 2 Art	S04
VPE 2 Menge	2
VPE 2 Höhe	30,0 cm
VPE 2 Breite	40,0 cm
VPE 2 Länge	60,0 cm
VPE 2 Gewicht	18,488 kg

## Nachhaltigkeit

Angebotsstatus nachhaltiges Produkt	Green Premium Produkt
REACH-Verordnung	 <a href="#">REACH-Deklaration</a>
EU-RoHS-Richtlinie	Übererfüllung der Konformität (außerhalb EU RoHS-Scope)
Quecksilberfrei	Ja
RoHS-Richtlinie für China	 <a href="#">RoHS-Erklärung Für China</a>
Informationen zu RoHS-Ausnahmen	 <a href="#">Ja</a>
Umweltproduktdeklaration	 <a href="#">Produktumweltprofil</a>
Kreislaufwirtschafts-Profil	Keine besonderen Recycling-Verfahren erforderlich
WEEE	Das Produkt muss entsprechend bestimmter Hinweise auf Märkten der Europäischen Union entsorgt werden und darf nicht in Haushaltsabfälle gelangen.
PVC-frei	Ja

## Vertragliche Gewährleistung

Garantie	18 months
----------	-----------