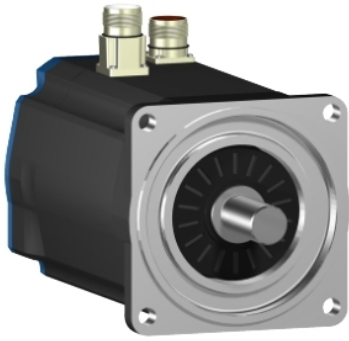


# BSH1402P21A1A

Servomotor, Lexium BSH, 140mm, 19,5Nm,  
glatte Welle IP65, Singeltorn 128P/U, 2xM23  
gerade





## Hauptmerkmale

|                                  |  |
|----------------------------------|--|
| Produkt- oder Komponententyp     | Servomotor   |
| Kurzbezeichnung des Geräts       | BSH  |
| Max. mechanische Geschwindigkeit | 4000 U/min   |
| Dauermoment im Stillstand        | 19,5 Nm für LXM15MD40N4, 400 V, 3 Phasen<br>19,5 Nm für LXM15MD40N4, 480 V, 3 Phasen<br>14,9 Nm für LXM15LD28M3, 230 V, 3 Phasen<br>14,9 Nm für LXM15MD28N4, 230 V, 3 Phasen<br>14,9 Nm für LXM15MD28N4, 400 V, 3 Phasen<br>14,9 Nm für LXM15MD28N4, 480 V, 3 Phasen<br>19,5 Nm für LXM15MD40N4, 230 V, 3 Phasen<br>19,5 Nm für LXM15MD56N4, 230 V, 3 Phasen<br>19,5 Nm für LXM15MD56N4, 400 V, 3 Phasen<br>19,5 Nm für LXM15MD56N4, 480 V, 3 Phasen<br>19,2 Nm für LXM05AD42M3X, 200-240 V, 3 Phasen<br>19,2 Nm für LXM05AD57N4, 380-480 V, 3 Phasen<br>19,2 Nm für LXM05BD42M3X, 200-240 V, 3 Phasen<br>19,2 Nm für LXM05BD57N4, 380-480 V, 3 Phasen<br>19,2 Nm für LXM05CD42M3X, 200-240 V, 3 Phasen<br>19,2 Nm für LXM05CD57N4, 380-480 V, 3 Phasen        |
| Spitzenmoment im Stillstand      | 28,71 Nm für LXM15LD28M3, 230 V, 3 Phasen<br>28,71 Nm für LXM15MD28N4, 230 V, 3 Phasen<br>28,71 Nm für LXM15MD28N4, 400 V, 3 Phasen<br>28,71 Nm für LXM15MD28N4, 480 V, 3 Phasen<br>39,3 Nm für LXM15MD40N4, 230 V, 3 Phasen<br>39,3 Nm für LXM15MD40N4, 400 V, 3 Phasen<br>39,3 Nm für LXM15MD40N4, 480 V, 3 Phasen<br>47,5 Nm für LXM15MD56N4, 230 V, 3 Phasen<br>47,5 Nm für LXM15MD56N4, 400 V, 3 Phasen<br>47,5 Nm für LXM15MD56N4, 480 V, 3 Phasen<br>41,94 Nm für LXM05AD42M3X, 200-240 V, 3 Phasen<br>47,5 Nm für LXM05AD57N4, 380-480 V, 3 Phasen<br>41,94 Nm für LXM05BD42M3X, 200-240 V, 3 Phasen<br>47,5 Nm für LXM05BD57N4, 380-480 V, 3 Phasen<br>41,94 Nm für LXM05CD42M3X, 200-240 V, 3 Phasen<br>47,5 Nm für LXM05CD57N4, 380-480 V, 3 Phasen |
| Nennleistung am Ausgang          | 2350 W für LXM05AD42M3X, 200-240 V, 3 Phasen<br>2350 W für LXM05BD42M3X, 200-240 V, 3 Phasen<br>2350 W für LXM05CD42M3X, 200-240 V, 3 Phasen<br>2350 W für LXM15LD28M3, 230 V, 3 Phasen<br>2350 W für LXM15MD28N4, 230 V, 3 Phasen<br>2350 W für LXM15MD40N4, 230 V, 3 Phasen<br>2350 W für LXM15MD56N4, 230 V, 3 Phasen<br>3350 W für LXM15MD28N4, 480 V, 3 Phasen<br>3350 W für LXM15MD40N4, 480 V, 3 Phasen<br>3400 W für LXM05AD57N4, 380-480 V, 3 Phasen<br>3400 W für LXM05BD57N4, 380-480 V, 3 Phasen<br>3400 W für LXM05CD57N4, 380-480 V, 3 Phasen<br>3400 W für LXM15MD28N4, 400 V, 3 Phasen<br>3400 W für LXM15MD40N4, 400 V, 3 Phasen<br>3400 W für LXM15MD56N4, 400 V, 3 Phasen<br>3400 W für LXM15MD56N4, 480 V, 3 Phasen                        |
| Nenn Drehmoment                  | 8 Nm für LXM15MD40N4, 480 V, 3 Phasen<br>10,8 Nm für LXM05AD57N4, 380-480 V, 3 Phasen<br>10,8 Nm für LXM05BD57N4, 380-480 V, 3 Phasen<br>10,8 Nm für LXM05CD57N4, 380-480 V, 3 Phasen<br>10,8 Nm für LXM15MD28N4, 400 V, 3 Phasen<br>10,8 Nm für LXM15MD40N4, 400 V, 3 Phasen<br>10,8 Nm für LXM15MD56N4, 400 V, 3 Phasen<br>10,8 Nm für LXM15MD56N4, 480 V, 3 Phasen<br>15 Nm für LXM05AD42M3X, 200-240 V, 3 Phasen<br>15 Nm für LXM05BD42M3X, 200-240 V, 3 Phasen<br>15 Nm für LXM05CD42M3X, 200-240 V, 3 Phasen<br>15 Nm für LXM15LD28M3, 230 V, 3 Phasen<br>15 Nm für LXM15MD28N4, 230 V, 3 Phasen<br>15 Nm für LXM15MD40N4, 230 V, 3 Phasen<br>15 Nm für LXM15MD56N4, 230 V, 3 Phasen<br>8 Nm für LXM15MD28N4, 480 V, 3 Phasen                            |

|                                       |   |
|---------------------------------------|---|
| Nenn Drehzahl                         | 1500 U/Min für LXM05AD42M3X, 200-240 V, 3 Phasen<br>1500 U/Min für LXM05BD42M3X, 200-240 V, 3 Phasen<br>1500 U/Min für LXM05CD42M3X, 200-240 V, 3 Phasen<br>1500 U/Min für LXM15MD28N4, 230 V, 3 Phasen<br>1500 U/Min für LXM15MD40N4, 230 V, 3 Phasen<br>3000 U/Min für LXM05AD57N4, 380-480 V, 3 Phasen<br>3000 U/Min für LXM05BD57N4, 380-480 V, 3 Phasen<br>3000 U/Min für LXM05CD57N4, 380-480 V, 3 Phasen<br>3000 U/Min für LXM15MD28N4, 400 V, 3 Phasen<br>3000 U/Min für LXM15MD40N4, 400 V, 3 Phasen<br>4000 rpm für LXM15MD28N4, 480 V, 3 Phasen<br>1500 U/Min für LXM15LD28M3, 230 V, 3 Phasen<br>1500 U/Min für LXM15MD56N4, 230 V, 3 Phasen<br>3000 U/Min für LXM15MD56N4, 400 V, 3 Phasen<br>3000 U/Min für LXM15MD56N4, 480 V, 3 Phasen<br>4000 rpm für LXM15MD40N4, 480 V, 3 Phasen |
| Produktkompatibilität                 | LXM05AD42M3X bei 200 - 240 V 3 Phasen<br>LXM05BD42M3X bei 200 - 240 V 3 Phasen<br>LXM05CD42M3X bei 200 - 240 V 3 Phasen<br>LXM15LD28M3 bei 230 V 3 Phasen<br>LXM15MD28N4 bei 400 V 3 Phasen<br>LXM15MD28N4 bei 480 V 3 Phasen<br>LXM15MD40N4 bei 400 V 3 Phasen<br>LXM15MD40N4 bei 480 V 3 Phasen<br>LXM05AD57N4 bei 380-480 V 3 Phasen<br>LXM05BD57N4 bei 380-480 V 3 Phasen<br>LXM05CD57N4 bei 380-480 V 3 Phasen<br>LXM15MD28N4 bei 230 V 3 Phasen<br>LXM15MD40N4 bei 230 V 3 Phasen<br>LXM15MD56N4 bei 230 V 3 Phasen<br>LXM15MD56N4 bei 400 V 3 Phasen<br>LXM15MD56N4 bei 480 V 3 Phasen   |
| Wellenende                            | Glatt   |
| Schutzart (IP)                        | IP65 Standard<br>IP67 mit IP 67-Set   |
| Auflösung<br>Geschwindigkeitsfeedback | 131072 Punkte/Umdrehung   |
| Haltebremse                           | Ohne  |
| Montagehalterung                      | Internationaler Standardflansch   |
| Elektrische Verbindung                | Gerade Stecker  |

## Zusatzmerkmale

|                              |   |
|------------------------------|---|
| Kompatible Produktfamilie    | Lexium 05<br>Lexium 15  |
| Maximale Versorgungsspannung | 480 V   |
| Anzahl der Netzphasen        | 3 Phasen  |
| Dauerstrom im Stillstand     | 13,2 A  |
| Maximale Dauerleistung       | 4,2 W   |
| Maximaler Strom Irms         | 44,1 A für LXM15LD28M3<br>44,1 A für LXM15MD28N4<br>44,1 A für LXM15MD40N4<br>44,1 A für LXM15MD56N4<br>44,1 A für LXM05AD42M3X<br>44,1 A für LXM05AD57N4<br>44,1 A für LXM05BD42M3X<br>44,1 A für LXM05BD57N4<br>44,1 A für LXM05CD42M3X<br>44,1 A für LXM05CD57N4<br>72 A für LXM32.D72N4 |
| Max. Dauerstrom              | 44,1 A  |
| Taktfrequenz                 | 4 kHz   |
| Zweite Welle                 | Ohne zweites Wellenende   |
| Wellendurchmesser            | 24 mm   |
| Wellenlänge                  | 50 mm   |
| Art der Rückkopplung         | SinCos Hiperface Singleturn   |

|                                       |   |
|---------------------------------------|---|
| Motorflanschgröße                     | 140 mm  |
| Anzahl der Motorstufen                | 2   |
| Drehmomentkonstante                   | 1,47 Nm/A bei 120 °C  |
| Gegen-EMK konstant                    | 101 V/krpm bei 120 °C   |
| Anzahl Motorpole                      | 10  |
| Rotorträgheit                         | 12,68 kg.cm <sup>2</sup>  |
| Statorwiderstand                      | 0,6 Ohm bei 20 °C   |
| Statorinduktivität                    | 7,4 mH bei 20 °C  |
| Stator elektrische Zeitkonstante      | 12,33 ms bei 20 °C  |
| Maximale Radialkraft Fr               | 1680 N bei 3000 U/min<br>1930 N bei 2000 U/min<br>2430 N bei 1000 U/min |
| Max. Axialkraft Fa                    | 0,2 x Fr  |
| Kühlungstyp                           | Lüftelos mit Konvektion   |
| Länge                                 | 272,5 mm  |
| Zentrieren des Bunddurchmessers       | 130 mm  |
| Zentrierbundtiefe                     | 3,5 mm  |
| Anzahl der Montagebohrungen           | 4   |
| Durchmesser der Montagebohrungen      | 11 mm   |
| Kreisdurchmesser der Montagebohrungen | 165 mm  |
| Produktgewicht                        | 16,6 kg   |

### Verpackungseinheiten

|               |         |
|---------------|---------|
| VPE 1 Art     | PCE     |
| VPE 1 Menge   | 1       |
| VPE 1 Höhe    | 27,0 cm |
| VPE 1 Breite  | 27,0 cm |
| VPE 1 Länge   | 48,2 cm |
| VPE 1 Gewicht | 11,5 kg |

### Nachhaltigkeit

|                                     |   |
|-------------------------------------|---|
| Angebotsstatus nachhaltiges Produkt | Green Premium Produkt   |
| REACH-Verordnung                    | <a href="#">REACH-Deklaration</a>   |
| EU-RoHS-Richtlinie                  | Übererfüllung der Konformität (außerhalb EU RoHS-Scope)   |
| Quecksilberfrei                     | Ja  |
| RoHS-Richtlinie für China           | <a href="#">RoHS-Erklärung Für China</a>  |
| Informationen zu RoHS-Ausnahmen     | <a href="#">Ja</a>  |
| Umweltproduktdeklaration            | <a href="#">Produktumweltprofil</a>   |
| Kreislaufwirtschafts-Profil         | Keine besonderen Recycling-Verfahren erforderlich   |
| WEEE                                | Das Produkt muss entsprechend bestimmter Hinweise auf Märkten der Europäischen Union entsorgt werden und darf nicht in Haushaltsabfälle gelangen. |

### Vertragliche Gewährleistung

|          |           |
|----------|-----------|
| Garantie | 18 months |
|----------|-----------|