

Elektrode mit einer graphitbasierten Beschichtung mit hohem Nickelanteil, die für die Reparatur verschiedener Gusseisenarten bestimmt ist. Es hat sehr gute mechanische Eigenschaften und eine hohe Beständigkeit gegen Risse. Es wird für heterogene Gusseisen/Stahl-Baugruppen empfohlen.

■ Klassifikation

EN ISO 1071 : EC NiFe-CI
AWS A 5.15 : E Ni Fe CI 3
DIN 8573 : E NiFe 1 BG 13

■ Anwendungen

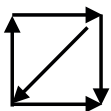
Schweißen von Gusseisen, legiertem Gusseisen, Modulguss und Gusseisenbaugruppen mit Stahl:

- Kurbelgehäuse,
- Zylinderkopf,
- Motorblock,
- Pumpengehäuse,
- Zahnrad.

■ Vorteile der Produkte

- Homogene Ferro-Nickel-Legierung mit hoher Rissbeständigkeit.
- Hervorragende Haftung auch bei alten Güsse.
- Sehr hohe mechanische Eigenschaften.

■ Schweißpositionen und Polarität



- Zündung ab 40V - Gleichstrom
- **Positive Polarität (+) an der Elektrode.**

■ Chemische Eigenschaften

C %	Mn %	Si %	Ni %	Fe %
1.00	< 1.00	< 2.00	56.00	base

■ Mechanische Eigenschaften

Re	Rm
390	550

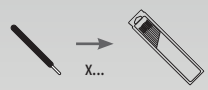
■ Hinweise

Ø Elektrode (mm)	2.5	3.2
Dicke (mm)	3 ▶ 6	3 ▶ +
Schweißstrom (A)	70	100

- Schweißen in kleinen Schnüren,
- Beim Abkühlen hämmern.



Verpackungen

Art.-Nr.	Ø (mm)	Länge (mm)	
083332	Ø 2.5	350	12
083349	Ø 3.2	350	9
081956	Ø 3.2	350	156