

ART.-NR. 068674

Der für die Sicherheit unerlässliche optoelektronische Helm ERGOTECH+ 5-9/9-13 TRUE COLOR schützt das Gesicht und die Augen des Schweißers vor UV, Infrarot und Spritzern aus dem Schweißbad. Vollautomatisch wechselt der Helm in Sekundenbruchteilen vom klaren in den getönten Zustand, sobald die Zündung erfolgt ist. Mit einem Kopfband ausgestattet, befreit er die Hände des Schweißers und bietet den nötigen Komfort für Schweißarbeiten.

EIGENSCHAFTEN

- **Filterstufen:** 5-9 / 9-13
- Bereich 5-9 : **für geringe Leistung**
- **XL-Sichtfeld**
- **WIG Schweißen > 2 A**
- **Erhöhte Empfindlichkeit dank 4 Sensoren**
- **Schutz UV/IR DIN 15**
- **Einstellungen :** Empfindlichkeit, Öffnungszeit, Funktionstest, Schleifen
- TRUE COLOR Technologie



Standard LCD schirm

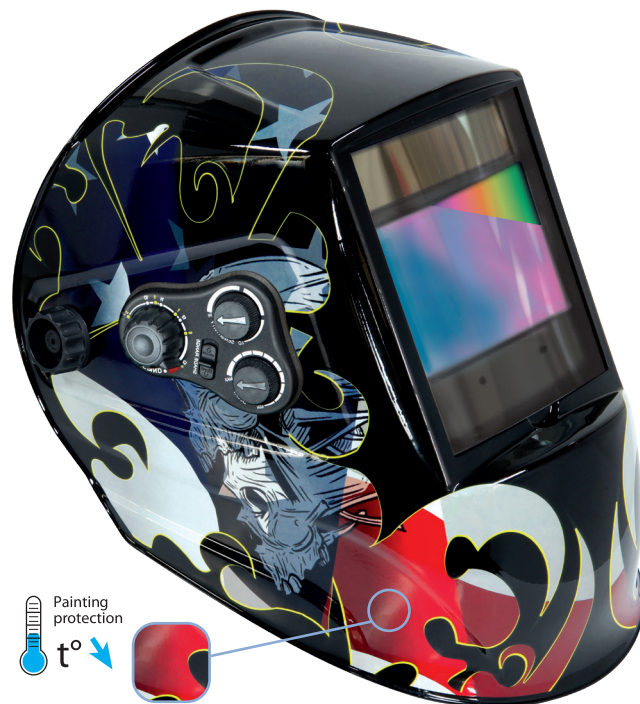


TRUE COLOR Technologie

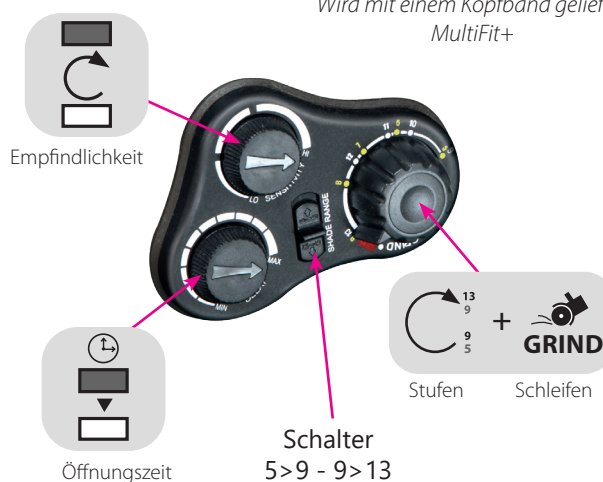


TECHNISCHE DATEN

Schutz UV/IR	DIN 15
Klassifikation	1/1/1/1
Hellstufe	3
Dunkelstufe	5 >9 - 9 >13
Verschlusszeit	0,08 ms
Öffnungszeit	0,15 > 0,8 sec
Sichtfeld	100 x 67 mm
Energieversorgung	solar + Batterien (CR2450)
Gewicht	560 g
Einstellungen	Empfindlichkeit, Öffnungszeit, Stufen, Schleifen
Lichtsensoren	4
Einsatzbereiche	MMA 5 ▶ 400 / TIG 2 ▶ 300 / MIG-MAG 5 ▶ 400
Normen	CE / EN 175B / EN 166 / EN 379



Wird mit einem Kopfband geliefert
MultiFit+



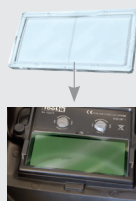
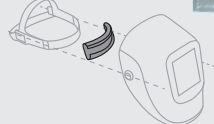
OPTIONEN

Schutzhülle für
Schweißmaske
043299



Schweißband

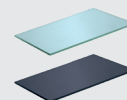
043466
x2



zoom x2
Lupe

für Zeus, Spaceview,
Ergotech & Alien
True Color
x1
042780

Schutz-
scheiben



114 x 133 (x10)	103,7 x 69,5 (x5)
043893	077102