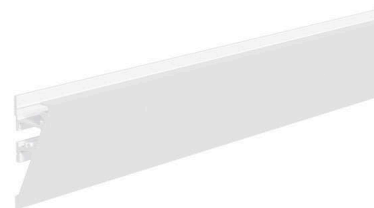


Produktdatenblatt | Lineares Licht (Basisprofil)

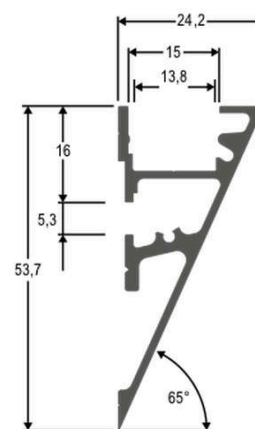
| | |
|------------------|----------------|
| Artikelnummer: | APKV300 |
| Serie: | |
| EAN: | 4037293034531 |
| Zolltarifnummer: | 76042990900 |



Artikelbeschreibung

Wand-Profil, schräg ■ Aluminium-Profil ■ 300cm ■ weiß pulverbeschichtet

Das Aluminiumprofil fungiert sowohl als Kühlkörper bei der Montage von LED-Strips, kann aber z. B. auch als Kabelkanal eingesetzt werden. Durch den Einsatz verschiedener, separat erhältlicher Abdeckungen, lassen sich zahlreiche Beleuchtungsszenarien realisieren. Zusätzlich ergeben sich durch Kombinationsmöglichkeiten mit anderen Aluminiumprofilen und einem umfangreichen Zubehörangebot vielfältige Gestaltungs- und Einsatzmöglichkeiten, ganz egal ob als Effektbeleuchtung, Wellnessbeleuchtung oder Dekoration zu Hause, in der Gastronomie, Messebau und vieles mehr. Einsatz im Außenbereich nur bei fachgerechter Montage und Verwendung eines LED-Strips mit entsprechender Schutzart. Technische Daten: Material: Aluminium, pulverbeschichtet Schutzart: IP20 Farbe: RAL9003



Technische Spezifikation (ETIM Klassenschlüssel: EC002557)

| | | | |
|----------------------------------|------------|--|-------------------|
| Schutzart (IP) | IP00 | Oberflächenschutz | pulverbeschichtet |
| Länge [mm] | 3000 | Werkstoff der Abdeckung | ohne Abdeckung |
| Breite [mm] | 24 | Geeignet für Schutzverguss (klar, flexibel) | nein |
| Höhe [mm] | 54 | Geeignet für Vollverguss (klar, flexibel, IP67) | nein |
| Art des Zubehörs/Ersatzteils | Kabelkanal | Geeignet für Vollverguss (homogen, hart, begehbar) | nein |
| Mit Befestigungsmaterial | nein | Zubehör | ja |
| Werkstoff | Aluminium | Ersatzteil | nein |
| Wärmeleitfähigkeit nach EN 12664 | 209 | Gewicht [kg] | 1,58 |
| Farbe | weiß | BEG | nein |
| RAL-Nummer (ähnlich) | 9016 | | |
| Transparent | nein | | |

Zubehör

APAD100

Alu Abdeckung für Aluminium-Profil



APHTP050

Trägerprofil für Aluminium-Profil



APAD200

Alu Abdeckung für Aluminium-Profil



APHTP100

Trägerprofil für Aluminium-Profil

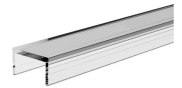


APHTP200

Trägerprofil für Aluminium-Profil

**KAK200**

Abdeckung für Aluminium-Profil, klar

**APKVEAP**

Endabschlussplatte für Aluminium-Profil

**KAM100**

Abdeckung für Aluminium-Profil, matt

**APTAH200**

Triangel-Seilabhängung für Aluminium-Profil

**KAM200**

Abdeckung für Aluminium-Profil, matt

**APTEHF**

Haltefeder für Aluminium-Profil

**KAM300**

Abdeckung für Aluminium-Profil, matt

**KAF100**

Abdeckung für Aluminium-Profil, satiniert

**NVSClip**

Befestigungsclip für Aluminium-Profil

**KAF200**

Abdeckung für Aluminium-Profil, satiniert

**NVSSAH200**

Seilabhängung für Aluminium-Profil

**KAK100**

Abdeckung für Aluminium-Profil, klar

