

## TECHNISCHES DATENBLATT

### INJEKTORKLINGE NR. 889

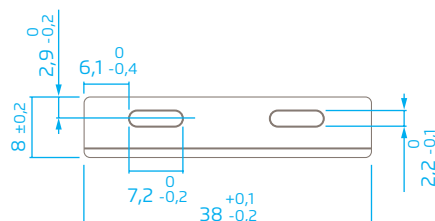


Die INJEKTORKLINGE NR. 889 von MARTOR ist eine hochwertige Klinge aus rostfreiem Stahl inkl. TiN-Beschichtung. Sie ist sehr scharf und verfügt über eine nutzbare Schneide. Die abgerundeten Spitzen erhöhen Ihre Sicherheit. Die Klinge ist 38 mm lang, 8 mm breit und 0,25 mm stark. Das für die Klinge verwendete Öl ist lebensmittelecht.

Die INJEKTORKLINGE NR. 889 ist unter der Bestellnummer 889.57 im Magazin zu 100 Stk. erhältlich.

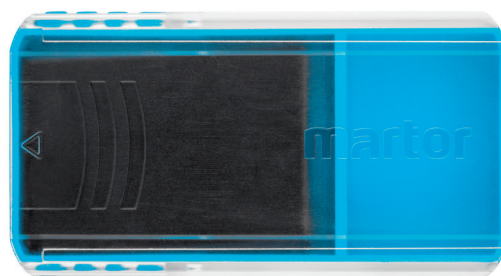
#### PRODUKTDDETAILS

Bestellnummer	NR. 889.57
Maße Klinge (L x B)	38 x 8 mm
Materialstärke	0,25 mm
Gewicht Klinge	0,5 g
Basismaterial	Stahl
Veredelung/ Ausführung	rostfrei, TiN
Schliff	2-seitiger Schliff
Klingen-Facetten	2-fach
Sicherheitsmerkmal	abgerundete Spitzen
Klingeneigenschaften	1-fach nutzbar



#### VERPACKUNGSDetails

Verpackungseinheit	100 im Magazin
Maße VE	66 x 36 x 16,5 mm
Gewicht VE	56,0 g
EAN-Code VE	4002632912146
Menge per Umkarton	5 Magazine
Maße Umkarton	166 x 69 x 38,0 mm
Gewicht Umkarton	600 g
EAN-Code Umkarton	4002632963469
Zolltarifnummer	82119400



#### PRODUKTEIGENSCHAFTEN

##### Technische Merkmale



TiN-beschichtet



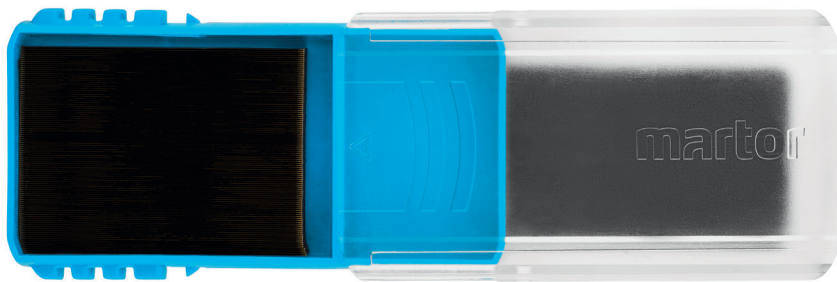
Rostfrei



2-seitiger Schliff



Industrieklinge abgerundet



## SICHERHEITSHINWEISE

---



**Achtung, die Klinge ist scharf und kann zu erheblichen und tiefen Schnittverletzungen führen. Greifen Sie daher niemals in die Klinge!**

Benutzen Sie nur einwandfreie Schneidwerkzeuge mit scharfer, sauberer und unbeschädigter MARTOR-Klinge. Stellen Sie auch sicher, dass die Funktionsweise des Messers nicht durch das zu schneidende Material bzw. durch Verschmutzung oder Partikelanhaftung im Bereich der Klinge beeinträchtigt wird.

**1. Ersatzteilaustausch:** Tauschen Sie stumpf gewordene Klingen rechtzeitig aus! Ausgewechselte Klingen sind fachgerecht zu entsorgen. Sie gehören nicht in den Papiermüll, da sonst eine erhebliche Verletzungsgefahr besteht.

**2. Nichtverwendung des Schneidwerkzeugs:** Sichern Sie die Klinge stets so (abhängig vom Produkttyp), dass Schnittverletzungen ausgeschlossen sind. Bewahren Sie das Produkt an einem sicheren Ort auf.

**3. Pflegehinweise:** Halten Sie das Schneidwerkzeug sowie die Klinge immer sauber und setzen Sie es nicht unnötig Schmutz und Feuchtigkeit aus, um eine lange Lebensdauer zu gewährleisten.

**ACHTUNG: Es wird keine Haftung für Folgeschäden übernommen. Technische Änderungen und Irrtümer vorbehalten! Dieses Produkt gehört nicht in Kinderhände!**

---

## KONTAKT

MARTOR KG | Lindgesfeld 28 | 42653 Solingen | Germany  
T +49 212 73870-0 | info@martor.de | www.martor.com