

BS-SPKVS 250K

Stahlgeschweißte Schwerlast-Bockrolle, Spurkranz-Rad aus Vollstahl

EAN 4047526344276
ID 344275
Zolltarifnummer 87169090



Gehäuse: Serie BS

- besonders robuste Stahlschweißkonstruktion
- galvanisch verzinkt, gelb passiviert, Cr6-frei

Rad: Serie SPKVS

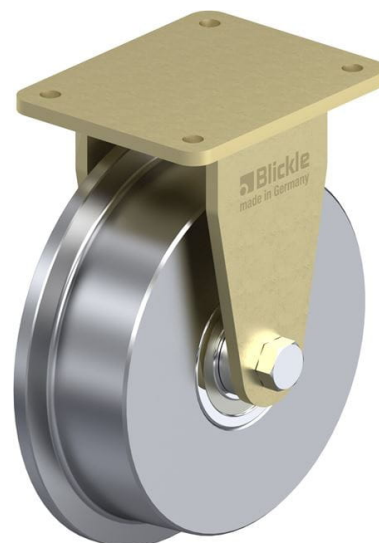
- Vergütungsstahl, Härte 190–230 HB

Sonstige Eigenschaften:

- chemische Beständigkeit gegen viele aggressive Medien
- Temperaturbeständigkeit:
 Kugellagerversion: -20 °C bis +120 °C
 Hitzebeständige Kugellagerversion: -30 °C bis +300 °C, Tragfähigkeitsreduzierung um 50 % bei +300 °C
- Die in der Tabelle angegebenen Tragfähigkeiten beziehen sich auf die nachfolgend aufgeführte Zuordnung der Spurkranz-Räder zu den Schienenprofilen nach DIN 536 (Kranschienenorm):
 SPKVS 50K–SPKVS 200K: A45
 SPKVS 250K: A55
 SPKVS 300K–SPKVS 400K: A65

Technische Daten:

Rad-Ø (D)	☉ 250 mm
Rad-Ø inkl. Spurkranz (D1)	290 mm
Radbreite	⊥ 75 mm
Laufbreite (T3)	⊥ 60 mm
Spurkranzlage	⌞ 15 mm
Tragfähigkeit bei 4 km/h	⚖ 4.000 kg
Tragfähigkeit (statisch)	⚖ 10.000 kg
Lagerart	☉ Kugellager
Gesamthöhe (H)	⌀ 305 mm
Plattengröße	📏 200 x 160 mm
Schraublochentfernung	📏 160 x 120 mm
Schraubloch-Ø	📏 14 mm
Temperaturbeständigkeit min	-20 °C
Temperaturbeständigkeit max	120 °C
Belagshärte	190–230 HB
Stückgewicht	⚖ 34,1 kg
Spurlos	✓
Kontaktverfärbungsfrei	✓
Antistatisch	⚡ ✗
Elektrisch ableitend	⚡ ✓
Korrosionsbeständig	✗
Hitzebeständig	🔥 ✗
Laufbelag hydrolysebeständig	✗



Belagshärte

■ ■ ■ ■ ■ 190–230 HB

Rollwiderstand

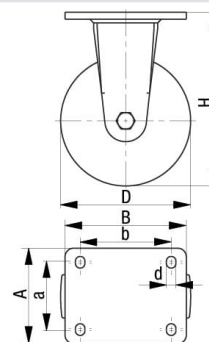
■ ■ ■ ■ ■ hervorragend

Verschleißresistenz

■ ■ ■ ■ ■ hervorragend

Bodenschonung/Fahrgeräusch

■ □ □ □ □ ausreichend



Autoklaventauglich	×
Waschmaschinentauglich	×