

# LK-ALEV 125K-1-FI-SG-AS

**Stahlblech-Lenkrolle, schwere Ausführung, mit Anschraubplatte, mit Feststeller 'stop-fix', Schwerlast-Rad mit Elastik-Vollgummireifen 'Blickle EasyRoll', mit Aluminium-Radkörper, spurlos grau, antistatisch**

EAN 4047526383978

ID 933675

Zolltarifnummer 87169090



## Gehäuse: Serie LK

- starkes Stahlblech, galvanisch verzinkt, blau passiviert, Cr6-frei
- zweifache Kugellagerung im Drehkranz
- stabiler Mittelbolzen (ab Rad-Ø 125x50 mm)
- Drehkranzabdichtung
- minimales Drehkranzspiel, leichtgängiger Lauf, hohe Lebensdauer durch die spezielle dynamische Blickle-Vernietung

## Rad: Serie ALEV

- Reifen: hochwertiger Elastik-Vollgummi "Blickle EasyRoll" in Leichtlaufqualität, Härte 65 Shore A, Farbe grau, spurlos
- Radkörper: Aluminium-Druckguss

## Sonstige Eigenschaften:

- hohe chemische Beständigkeit gegen viele aggressive Medien, jedoch nicht gegen Öle
- Temperaturbeständigkeit: -20 °C bis +80 °C, kurzzeitig bis +100 °C, verringerte Tragfähigkeit bei über +60 °C
- elektrische Ableitfähigkeit (Ohmscher Widerstand)  $\leq 10^7 \Omega$

## Technische Daten:

Rad-Ø (D)	☉	125 mm
Radbreite	⊥	40 mm
Tragfähigkeit bei 4 km/h	⚖	250 kg
Tragfähigkeit (statisch)	⚖	625 kg
Lagerart	☉	Kugellager
Gesamthöhe (H)	⌀	155 mm
Plattengröße	☐	100 x 85 mm
Schraublochentfernung	☐	80 x 60 mm
Schraubloch-Ø	☐	9 mm
Ausladung (F)	☐	46 mm
Temperaturbeständigkeit min		-20 °C
Temperaturbeständigkeit max		70 °C
Belagshärte		65 Shore A
Stückgewicht	⚖	1,6 kg
Spurlos		✓
Kontaktverfärbungsfrei		✓
Antistatisch	☑	✓
Elektrisch ableitend	☑	✗
Korrosionsbeständig		✗
Hitzebeständig	☑	✗
Laufbelag hydrolysebeständig		✗



### Belagshärte

■ ■ ■ ■ ■ 65 Shore A

### Rollwiderstand

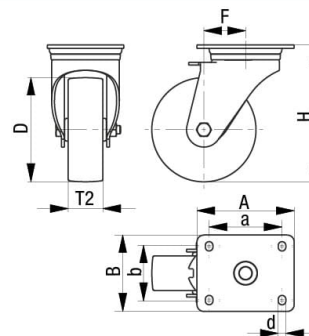
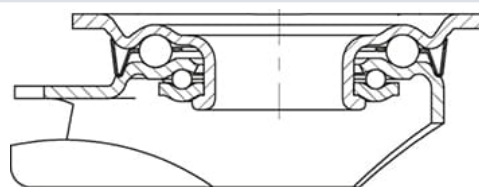
■ ■ ■ ■ ■ sehr gut

### Verschleißresistenz

■ ■ ■ ■ ■ gut

### Bodenschonung/Fahrgeräusch

■ ■ ■ ■ ■ sehr gut



Autoklaventauglich	×
Waschmaschinentauglich	×