

LO-ALTH 200K-ST-CO-RI4

Stahlgeschweißte Schwerlast-Lenkrolle, mit Feststeller 'stop-top', mit Richtungsfeststeller, Schwerlast-Rad mit Polyurethan-Laufbelag Blickle Extrathane®, mit Aluminium-Radkörper, mit stark balliger Lauffläche

EAN 4047526377854

ID 880574

Zolltarifnummer 87169090



Gehäuse: Serie LO

- solide Stahlschweißkonstruktion, galvanisch verzinkt, blau passiviert, Cr6-frei
- zweifache Kugellagerung im Drehkranz
- zusätzlich verstärkt durch **vier speziell geformte, gehärtete Lagerschalen**
- eingeschweißter, sehr stabiler Mittelbolzen, verschraubt und gesichert
- Drehkranzabdichtung durch Labyrinthbauweise
- Schmiernippel

Rad: Serie ALTH

- Laufbelag: hochwertiges Polyurethan-Elastomer Blickle Extrathane®, Härte 92 Shore A, Farbe hellbraun, spurlos, kontaktverfärbungsfrei
- Radkörper: Aluminium-Druckguss, Farbe silbergrau

Sonstige Eigenschaften:

- hohe chemische Beständigkeit gegen viele aggressive Medien
- Temperaturbeständigkeit: -20 °C bis +70 °C, kurzzeitig bis +90 °C, verringerte Tragfähigkeit bei über +40 °C

Technische Daten:

| | | |
|------------------------------|---|----------------|
| Rad-Ø (D) | ☞ | 200 mm |
| Radbreite | ⌞ | 50 mm |
| Tragfähigkeit bei 4 km/h | ⚖ | 800 kg |
| Tragfähigkeit (statisch) | ⚖ | 2.000 kg |
| Lagerart | ⊙ | Kugellager |
| Gesamthöhe (H) | ⌀ | 245 mm |
| Plattengröße | 📏 | 140 x 110 mm |
| Schraublochentfernung | 🔧 | 105 x 75–80 mm |
| Schraubloch-Ø | 🔧 | 11 mm |
| Ausladung (F) | 📏 | 60 mm |
| Temperaturbeständigkeit min | | -20 °C |
| Temperaturbeständigkeit max | | 70 °C |
| Belagshärte | | 92 Shore A |
| Stückgewicht | ⚖ | 5,2 kg |
| Spurlos | | ✓ |
| Kontaktverfärbungsfrei | | ✓ |
| Antistatisch | ⚡ | ✗ |
| Elektrisch ableitend | ⚡ | ✗ |
| Korrosionsbeständig | | ✗ |
| Hitzebeständig | 🔥 | ✗ |
| Laufbelag hydrolysebeständig | | ✗ |
| Autoklaventauglich | | ✗ |



Belagshärte

■ ■ ■ ■ ■ □ 92 Shore A

Rollwiderstand

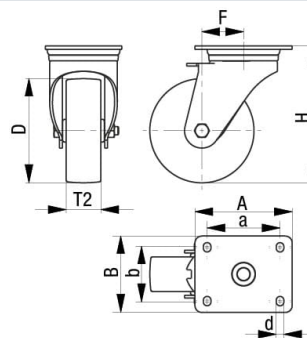
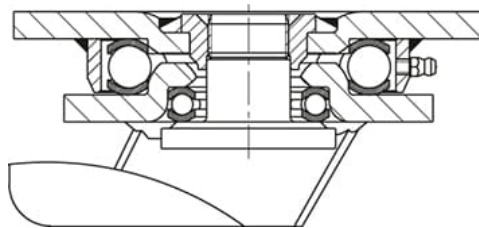
■ ■ ■ ■ ■ □ sehr gut

Verschleißresistenz

■ ■ ■ ■ ■ □ hervorragend

Bodenschonung/Fahrgeräusch

■ ■ ■ ■ □ □ gut



Waschmaschinentauglich

