

LSD-GSPO 400K

Stahlgeschweißte Schwerlast-Doppel-Lenkrolle, schwere Drehkranz-Ausführung, Schwerlast-Rad aus Gusspolyamid

EAN 4047526571658
 ID 571653
 Zolltarifnummer 87169090



Gehäuse: Serie LSD

- besonders robuste Stahlschweißkonstruktion, galvanisch verzinkt, gelb passiviert, Cr6-frei
- Axial-Rillenkugellager ISO 104 und Kegelrollenlager ISO 355 im Drehkranz
- eingeschweißter, sehr stabiler Mittelbolzen, verschraubt und gesichert
- staub- und spritzwassergeschützt
- Schmiernippel

Rad: Serie GSPO

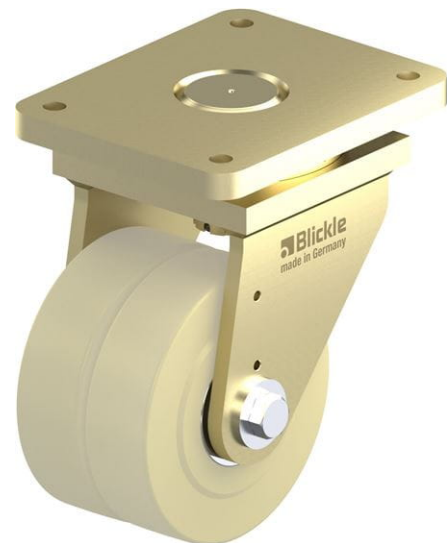
- hochwertiges Gusspolyamid, reaktionsgegossen, bruchfest, Härte 80 Shore D, Farbe natur-beige

Sonstige Eigenschaften:

- hohe chemische Beständigkeit gegen viele aggressive Medien
- reduzierte Feuchtigkeitsaufnahme
- Temperaturbeständigkeit: -20 °C bis +80 °C, verringerte Tragfähigkeit bei über +35 °C
- bei druckempfindlichen Böden Flächenpressung beachten

Technische Daten:

Rad-Ø (D)	⊙	400 mm
Radbreite	∟	110 mm
Anzahl Räder		2
Tragfähigkeit bei 4 km/h	⊞	20.000 kg
Tragfähigkeit (statisch)	⊞	50.000 kg
Lagerart	⊙	Kugellager
Gesamthöhe (H)	∅	600 mm
Plattengröße	⊞	500 x 400 mm
Schraublochentfernung	⊞	400 x 300 mm
Schraubloch-Ø	⊞	33 mm
Ausladung (F)	∅	125 mm
Temperaturbeständigkeit min		-20 °C
Temperaturbeständigkeit max		80 °C
Belagshärte		80 Shore D
Stückgewicht	⊞	202 kg
Spurlos		✓
Kontaktverfärbungsfrei		✓
Antistatisch	⊞	✗
Elektrisch ableitend	⊞	✗
Korrosionsbeständig		✗
Hitzebeständig	⊞	✗
Laufbelag hydrolysebeständig		✗
Autoklaventauglich		✗



Belagshärte

■ ■ ■ ■ ■ 80 Shore D

Rollwiderstand

■ ■ ■ ■ ■ hervorragend

Verschleißresistenz

■ ■ ■ ■ □ sehr gut

Bodenschonung/Fahrgeräusch

■ ■ □ □ □ befriedigend

