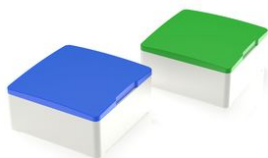


MICON 5, Stößel quadratisch 18 mm, mit mechanischem Anschlag, blau, GH 12,5 mm



Haupt- / Anwendungsgebiete

- > Messen-Steuern-Regeln
- > Maschinen- und Anlagenbau
- > Automotive
- > Signalbau
- > Fahrzeugbau
- > Handbediengeräte

Beschreibung

Die breite Auswahl an Standardstößeln in verschiedenen Formen und Farben garantiert vielseitige Einsatzmöglichkeiten des MICON 5 Kurzhubtasters.

Technische Daten

> Allgemein

| | |
|--------------------|-----------|
| Farbe der Blende | blau |
| beleuchtbar | ja |
| Verpackungseinheit | 100 Stück |
| Nettogewicht | 1,3 g |
| MOQ Auftrag | 500 Stück |
| RoHS konform | ja |
| REACH konform | ja |

Direkte Links

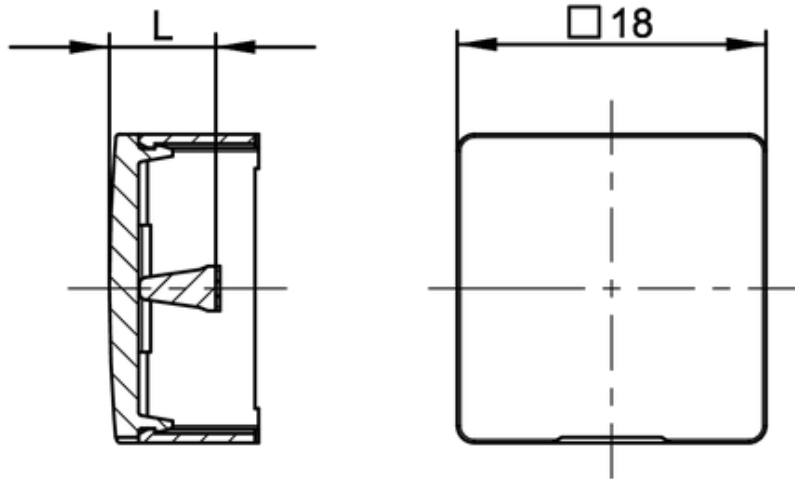
- > [RAFI eCatalog](#)

> Einbaumaße

| | |
|-----------------|----------|
| Außenmaß Länge | 11,65 mm |
| Außenmaß Breite | 18 mm |
| Außenmaß Höhe | 18 mm |
| Stößellänge L | 9,15 mm |
| Auflagehöhe A | 3,35 mm |
| Gesamthöhe GH | 12,5 mm |

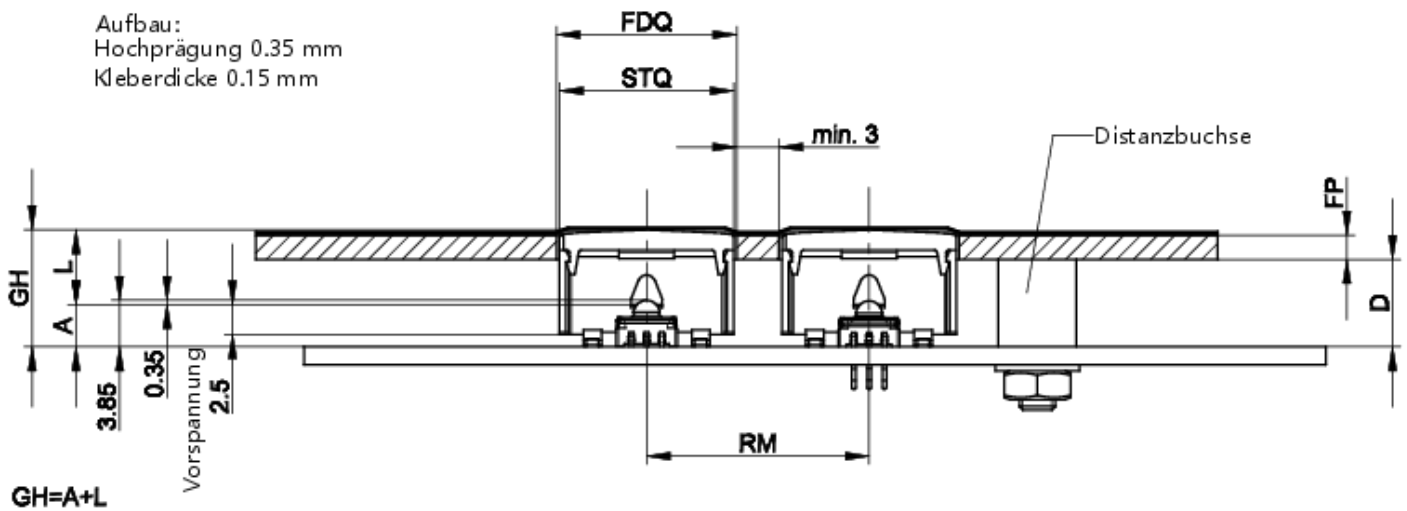
Zeichnungen

Maß-Zeichnungen



System-Zeichnung

Aufbau:
Hochprägung 0.35 mm
Kleberdicke 0.15 mm



Leiterplatten-Zeichnung

Ansicht ohne Frontplatte,
Folie und Blende

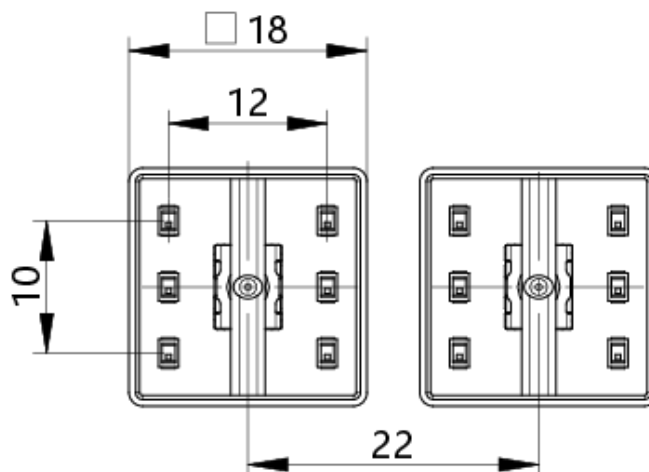


Abbildung mit 6 LED OSRAM LO M676-Q1R1-24

Leiterplatten-Zeichnung

Ansicht ohne Frontplatte,
Folie und Blende

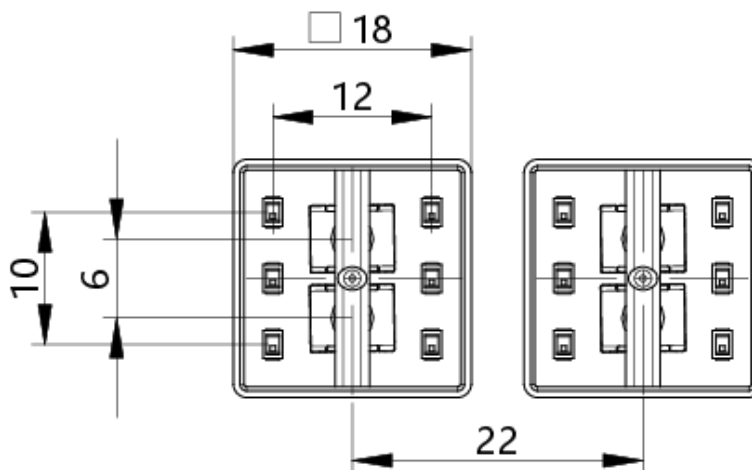


Abbildung mit 6 LED OSRAM LO M676-Q1R1-24