

## MICON 5, Stößel rund 8 mm, GH 9,7 mm



### Haupt- / Anwendungsgebiete

- › Messen-Steuern-Regeln
- › Maschinen- und Anlagenbau
- › Automotive
- › Signalbau
- › Fahrzeugbau
- › Handbediengeräte

### Beschreibung

Die breite Auswahl an Standardstößeln in verschiedenen Formen und Farben garantiert vielseitige Einsatzmöglichkeiten des MICON 5 Kurzhubtasters.

### Technische Daten

#### › Allgemein

Farbe	weiß
Form des Bundes	rund
beleuchtbar	nein
Verpackungseinheit	500 Stück
Nettogewicht	0,1 g
MOQ Auftrag	500 Stück
RoHS konform	ja
REACH konform	ja
Material der Komponente	Kunststoff

#### Direkte Links

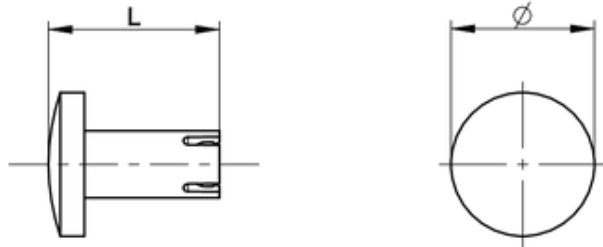
- › [RAFI eCatalog](#)

#### › Einbaumaße

Außenmaß Länge	7,15 mm
Außenmaß Breite	8 mm
Außenmaß Höhe	8 mm
Stößellänge L	7,15 mm
Auflagehöhe A	2,55 (SMT) / 2.5 (THT) mm
Gesamthöhe GH	9,7 mm

## Zeichnungen

### Maß-Zeichnungen



### System-Zeichnung

Empfehlung  
Hochprägung: 0.35 mm  
Klebedicke: 0.15 mm

