



Sauter GmbH

Ziegelei 1
D-72336 Balingen
E-Mail: info@kern-sohn.com

Tel.: +49-[0]7433- 9933-0
Fax: +49-[0]7433-9933-149
Internet: www.sauter.eu

Datenblatt Druckstück

SAUTER CE P10330 / CE P10350

V. 1.0
01/2019
DE



Abbildung mit Messzelle
CD P1 (nicht im Lieferumfang)

druckdruckdruck

PROFESSIONAL MEASURING

CE P10330-CE P10350-BA-d-1810



SAUTER CE P10330 / CE P10350

V. 1.0 01/2019

Datenblatt Druckstück

Inhaltsverzeichnis:

1	Kurzbeschreibung	3
2	Verfügbare Modelle.....	3
2.1	CE P10330	3
2.2	CE P10350	3
3	Überprüfen vor dem Einsatz	3
4	Abmessungen in mm.....	4
5	Konformitätserklärung	4

1 Kurzbeschreibung

Druckstück aus Edelstahl zur Krafeinleitung in Messzelle CD P1

2 Verfügbare Modelle

2.1 CE P10330

Geeignet für Messzellen CD 10-3P1 und CD 20-3P1

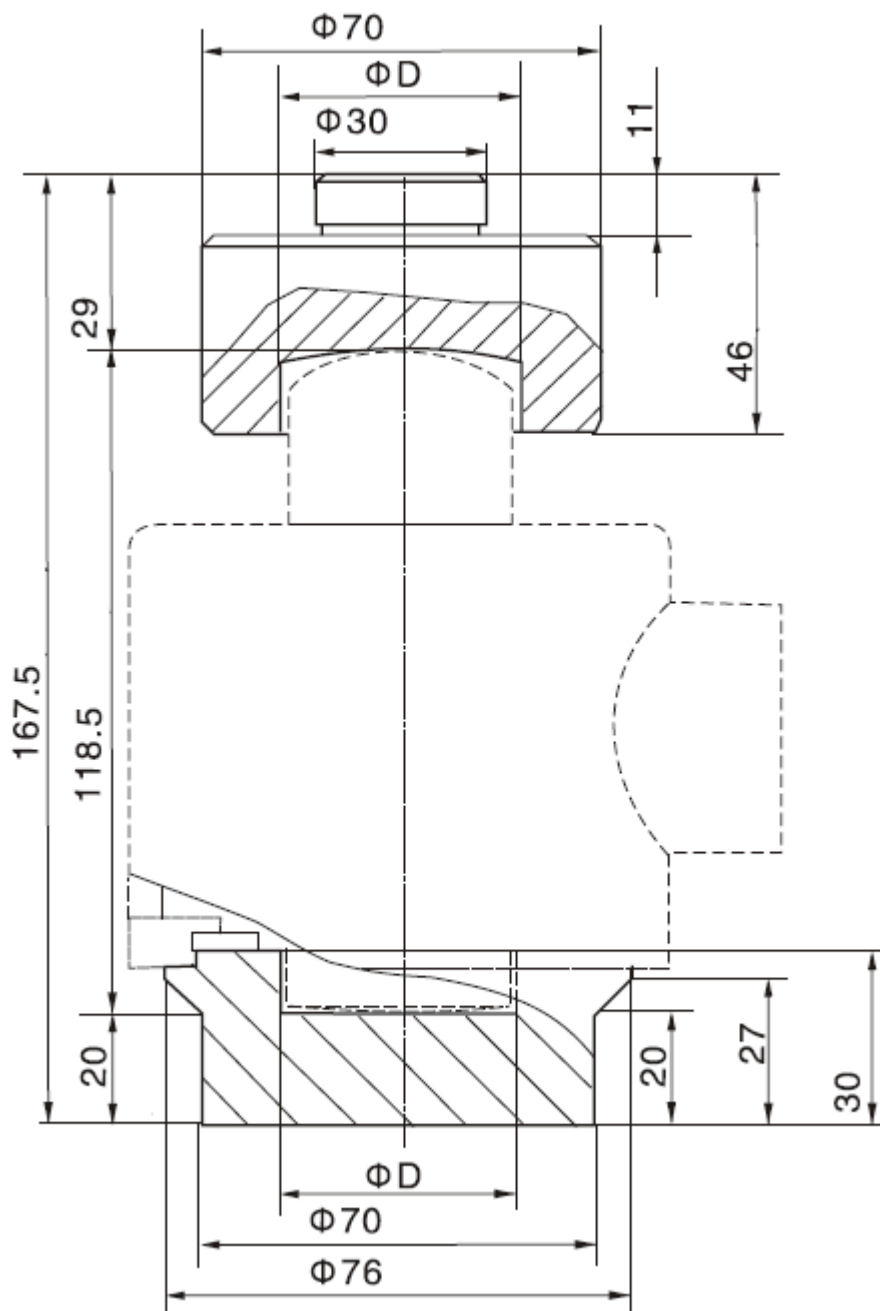
2.2 CE P10350

Geeignet für Messzellen CD 40-3P1 und CD 50-3P1

3 Überprüfen vor dem Einsatz

Nach Erhalt des Gerätes sollte vorab überprüft werden, ob keine Transportschäden entstanden sind, ob die Um-Verpackung, das Plastikgehäuse, andere Teile oder gar das Gerät selbst beschädigt wurden. Wenn irgendwelche Schäden ersichtlich sind, bitte teilen Sie diese unverzüglich der SAUTER GmbH mit.

4 Abmessungen in mm



Modell	Abmessung	ØD
CE P10330		42
CE P10350		52

5 Konformitätserklärung

Um in die CE Erklärung einsehen zu können, klicken Sie bitte auf folgenden Link:

<https://www.kern-sohn.com/shop/de/DOWNLOADS/>