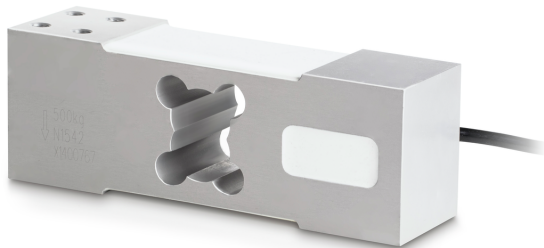


# KERN CP 150-3P8

Single-Point-Wägezelle aus Aluminium

# KERN



## Kategorie

Marke	Sauter
Produktkategorie	Messzelle
Produktgruppe	Wägezelle
Produktfamilie	CP P8

## Messsystem

Wägebereich [Max]	150 kg
Wägezellen-Verbindung	6-Leiter
Wägezelle OIML-Klasse	C3
Wägezelle - Auflösung (eichfähig)	3000 e
Temperaturkoeffizient - Nullsignal	$\leq \pm 0.0175 \%FS / 10 \text{ }^\circ\text{C}$
Kriechfehler (30 Minuten)	$\leq \pm 0.0167\%FS$
Sichere Überlast	120%
Bruchlast	150%
Nullsignaltoleranz	$\leq \pm 2.0\%FS$
Maximale Plattformgröße	600×600 mm
Temperaturkoeffizient - Kennwert	$\leq \pm 0.020\%FS / 10 \text{ }^\circ\text{C}$
Wägezelle - Kennwert - Nominal	2 mV/V
Wägezelle - Kennwert - Varianz	0,2 mV/V
Wägezelle - Y-Wert	10000
Wägezelle - Kombinerter Fehler	0,02%
Messanwendungen	Masse
Wägezelle - Eingangswiderstand - Nominal	409 $\Omega$
Wägezelle - Ausgangswiderstand - nominal	350 $\Omega$
Wägezelle - Isolationswiderstand - [Min]	5000 M $\Omega$
Wägezelle - Empfohlene Versorgungsspannung [Min]	5 V
Wägezelle - Empfohlene Versorgungsspannung [Max]	12 V
Wägezelle - Eingangswiderstand - Varianz	6 $\Omega$

Wägezelle - Ausgangswiderstand - Varianz	3 $\Omega$
Kraftrichtungen	Druck

## Zulassung

CE Zeichen	✓
------------	---

## Bauform

Bauform	single-point
Material	Aluminium
Kabellänge	3 m
Montage - Krafteinleitung	4 × Gewindebohrung M8
Montage - Kraftausleitung	4 × Gewindebohrung M8

## Funktionen

IP-Schutz - Kompletgerät	IP65
--------------------------	------

## Umgebungsbedingungen

Verwendungstemperatur [Min]	-10 $^\circ\text{C}$
Verwendungstemperatur [Max]	40 $^\circ\text{C}$
Umgebungstemperatur [Min] ( $^\circ\text{C}$ )	-35 $^\circ\text{C}$
Umgebungstemperatur [Max] ( $^\circ\text{C}$ )	65 $^\circ\text{C}$

## Verpackung & Versand

Lieferzeit	1 d
Abmessungen Verpackung (B×T×H)	180×110×75 mm
Nettogewicht	1,7 kg
Versandart	Paketdienst
Nettogewicht ca.	1,8 kg
Bruttogewicht ca.	1,8 kg
Versandgewicht	1,75 kg

## Piktogramme

### STANDARD

