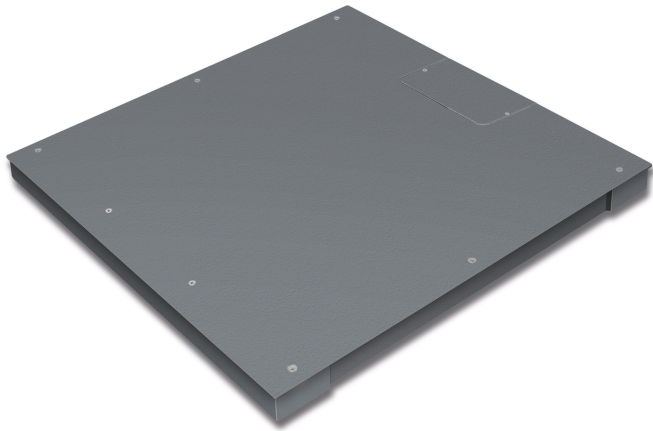


# KERN KFP 3000V20LNM

Wägebrücke aus Stahl, auch mit von oben verschraubter Wägeplatte



## Umgebungsbedingungen

Umgebungstemperatur [Max] (°C) 40 °C

## Verpackung & Versand

Lieferzeit	2 d
Abmessungen Verpackung (B×T×H)	1610×1570×360 mm
Nettogewicht	171 kg
Versandart	Spedition
Nettogewicht ca.	175 kg
Bruttogewicht ca.	235 kg
Versandgewicht	234 kg

## Dienstleistungen

Artikelnummer für Konformitätsbewertung (Eichung)	965-232
Artikelnummer für DAkkS-Kalibrierung	963-132

## Piktogramme

### STANDARD



### FACTORY



## Kategorie

Marke	KERN
Produktkategorie	Komponente
Produktgruppe	Wägebrücke
Produktfamilie	KFP-V20-IP67

## Messsystem

Wägebereich [Max]	3000 kg
Ablesbarkeit [d]	1 kg
Mindestgewicht [Min]	20 kg
Wägezellen-Verbindung	6-Leiter

## Zulassung

Eichklasse / Genauigkeitsklasse	III
Eichwert [e]	1 kg
Konformitätsbewertung ab Werk möglich	✓

## Bauform

Abmessungen Wägeplattform (B×T×H)	1500×1500×80 mm
Material Wägeplatte	Stahl, lackiert
Material Plattform	Stahl, lackiert
Abmessungen Wägefläche (B×T)	1500×1500 mm
Kabellänge	5 m
erlaubte Auswertegerät-Kabellänge [Max]	20 m
Material Lastzelle(n)	Aluminium
Lastzellen - Anzahl	4
Fußschrauben drehbar	✓

## Funktionen

IP-Schutz - Lastzelle	IP67
IP-Schutz - Plattform	IP65