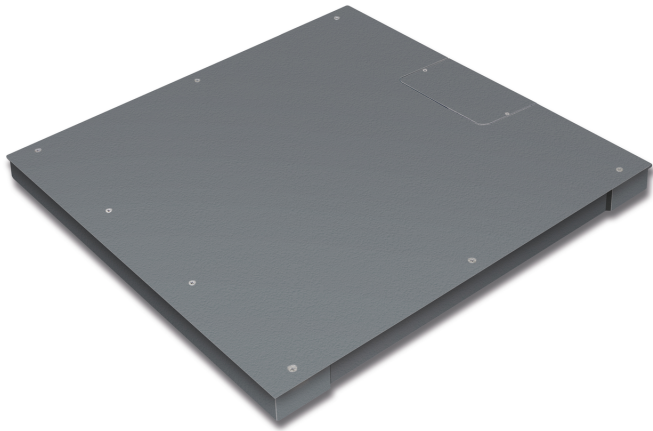


KERN KFP 3000V20NM



Wägebrücke aus Stahl, auch mit von oben verschraubter Wägeplatte



Funktionen

IP-Schutz - Lastzelle	IP67
-----------------------	------

Umgebungsbedingungen

Umgebungstemperatur [Min] (°C)	-10 °C
Umgebungstemperatur [Max] (°C)	40 °C

Verpackung & Versand

Lieferzeit	2 d
Abmessungen Verpackung (B×T×H)	1550×1300×260 mm
Nettogewicht	135 kg
Versandart	Spedition
Nettogewicht ca.	135 kg
Bruttogewicht ca.	190 kg
Versandgewicht	188 kg

Dienstleistungen

Artikelnummer für Konformitätsbewertung (Eichung)	965-232
Artikelnummer für DAkkS-Kalibrierung	963-132

Piktogramme

STANDARD



FACTORY



Kategorie

Marke	KERN
Produktkategorie	Komponente
Produktgruppe	Wägebrücke
Produktfamilie	KFP-V20-IP67

Messsystem

Wägebereich [Max]	3000 kg
Ablesbarkeit [d]	1 kg
Mindestgewicht [Min]	20 kg
Wägezelle Bauart	Stahl vernickelt IP67 Silikon-beschichtet + aufgeklebte Platte
Wägezellen-Verbindung	6-Leiter

Zulassung

Eichklasse / Genauigkeitsklasse	III
Eichwert [e]	1 kg
Konformitätsbewertung ab Werk möglich	✓

Bauform

Abmessungen Wägeplattform (B×T×H)	1500×1250×90 mm
Material Wägeplatte	Stahl, lackiert
Material Plattform	Stahl, lackiert
Abmessungen Wägefläche (B×T)	1500×1250 mm
Kabellänge	5 m
erlaubte Auswertegerät-Kabellänge [Max]	20 m
Material Lastzelle(n)	Aluminium
Lastzellen - Anzahl	4
Fußschrauben drehbar	✓