



# ARLO ESSENTIAL OUTDOOR KAMERA

## All Ihre Sicherheitsbedürfnisse. Eine leicht zu installierende Kamera.



### Die 4-in-1-Sicherheitskamera für ein geschütztes Zuhause



HD-Auflösung



Echtzeitgespräche



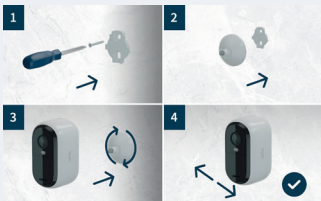
Leistungsstarker  
Scheinwerfer



Laute Sirene



Nachtsicht in Farbe



#### Einfache Installation

Auspacken und los geht's mit der neuen Bluetooth-Installation. Die Einrichtung dauert nur wenige Minuten. Sie benötigen keine Kabel, sondern nur ein paar mitgelieferte Schrauben.



#### Realistisches Video

Mit einer Auflösung von HD erhalten Sie ein realistisches Video, damit Sie sehen können, was um Ihr Haus herum passiert.



#### Echtzeitgespräche

Die integrierten Lautsprecher und das Mikrofon ermöglichen es Ihnen, mit Ihrer Familie oder Ihren Besuchern zu sprechen oder Eindringlinge vom Grundstück zu verweisen, als wären Sie selbst vor Ort.



#### Leistungsstarker Scheinwerfer

Erleuchten Sie bis zu 7m Ihres Grundstücks mit dem integrierten Scheinwerfer. Entscheiden Sie, ob er automatisch aktiviert wird, sobald eine Bewegung erkannt wird oder aktivieren Sie ihn manuell über die App, damit sich Eindringlinge nicht so leicht verstecken können.



#### Arlo Secure Mitgliedschaft

Mit den Arlo Secure Mitgliedschaften erhalten Sie Zugriff auf den Cloudspeicher, damit Sie Ihren Videoverlauf bis zu 60 Tage lang über die App aufrufen können.



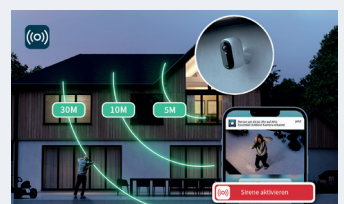
#### Diebstahlschutzversicherung

Wir nehmen Ihren Schutz ernst. Daher beinhaltet jede Secure Mitgliedschaft eine kostenlose Diebstahlschutzversicherung. Sollte der unwahrscheinliche Fall eintreten, dass Ihre Kamera gestohlen wird, ersetzen wir sie.



#### Wetterfest

Regen-, sonnen-, wind- und schneefest. Dank unseres superstarken Gehäuses aus Polycarbonat, dem gleichen Material wie kugelsicheres Glas, funktioniert Ihre Kamera bei Temperaturen von -20 °C bis 45 °C.



#### Laute Sirene

Verjagen Sie Eindringlinge mit der integrierten smarten Siren mit 80 dB, die bis zu 30 m weit hörbar ist. Sie kann automatisch ausgelöst werden, wenn Bewegungen erkannt werden. Auch eine manuelle Auslösung über die App ist möglich.



#### Inhalt des Zwei-Kamera-Sets:

- (2) Arlo Essential Außenkamera
- (1) USB-Ladekabel
- (2) Wandhalterung und Schraubenset
- (1) Kurzanleitung
- (1) Sicherheitsaufkleber



## Für wen ist die Arlo Essential Außenkamera die richtige Lösung?

- Kunden, für die Heimsicherheit ein neues Thema ist.
- Kunden, die nach einem einfachen, umfassenden Sicherheitssystem suchen.
- Kostenbewusste Kunden, die sich trotzdem Qualität wünschen.



## Installation und Anschluss:

- Die Arlo Essential Außenkamera lässt sich mit der Wandhalterung und dem Schraubensatz befestigen.
- Die Verbindung und Steuerung erfolgen über Ihr Smartphone.
- Verbindet sich über ein 2,5-GHz-WLAN-Netz über die Arlo App.

### TOP-TIPP



Wenn Sie das Arlo Essential Solarpanel für eine kontinuierliche Aufladung kaufen, brauchen Sie sich keine Sorgen mehr um die Stromrechnung und das Aufladen Ihrer Kamera zu machen.

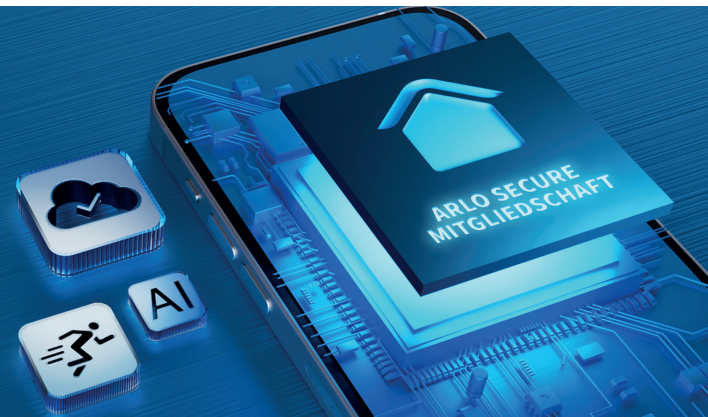
## arlo | Secure

### Zusätzlicher Schutz für Ihr Haus, Ihre Kameras und Videos.

- Cloud-Videospeicher
- Diebstahlschutzversicherung
- KI-Erkennung
- Schneller reagieren



Entdecken Sie mehr auf Arlo.com



## Akkulaufzeit und Zubehör

- Der Arlo Essential Outdoor Akku hält bei durchschnittlicher Nutzung bis zu vier Monate.
- Nehmen Sie zum Aufladen einfach die Kamera ab und laden Sie sie in der Wohnung mithilfe des im Lieferumfang enthaltenen Micro USB-Ladekabels auf.
- Haben Sie wegen des Akkus Bedenken? Arlo Essential XL hat eine bis zu viermal längere Akkulaufzeit.



## Warum ist die Arlo Essential Außenkamera die beste Wahl?

- Keine Notwendigkeit einer komplizierten Videoüberwachung mit realistischem Live-Farbvideo.
- Dank 2-Wege-Audio können Sie sich mit Besuchern unterhalten, als würden sie vor Ihnen stehen.
- Bewegungserkennung und Echtzeit-Benachrichtigungen.
- Abschreckung von Eindringlingen mit einem integrierten Eindringlingsalarm und Bewegungsscheinwerfer.

## Helfen Sie Ihren Kunden beim Aufbau ihres Heimsicherheitssystems

Die Arlo Essential Außenkamera ist die perfekte Sicherheitskamera für den Einstieg. Für Kunden, die sich einen erweiterten Schutz wünschen, könnten die Arlo Pro 5 und Arlo Ultra 2 besser geeignet sein.

	ESSENTIAL OUTDOOR KAMERA	PRO 5	ULTRA 2
<b>BILDQUALITÄT</b>			
Videoauflösung	HD	2K	4K
Sichtwinkel	110°	160°	180°
Nachtsicht	Farbe	Farbe	Farbe
HDR	×	✓	✓
<b>SICHERHEITSFUNKTIONEN</b>			
Bewegungserkennung	Bewegung	Bewegung und Audio	Bewegung und Audio
2-Wege-Audio	✓	✓	✓
Rauschunterdrückung	Rausch- und Echowunderdrückung	Rausch- und Echowunderdrückung	Rausch- und Echowunderdrückung
Integrierter Scheinwerfer	✓	✓	✓
Sirene	✓	✓	✓
<b>LEISTUNG</b>			
Basisstation erforderlich	Optional	Optional	✓
Lokaler Speicherung über Basisstation	USB über Basisstation	USB über Basisstation	microSD über Basisstation
Akkulaufzeit	4-6 Monate	8 Monate	6 Monate
Austauschbarer Akku	×	✓	✓

### 360°-Schutz



Video-Türklingeln



Sicherheitskameras



Flutlicht-Kamera

### Wussten Sie schon?

Experten glauben, dass Sicherheitskameras eine effektivere Einbrecherabwehr als Alarmsysteme sein können!

