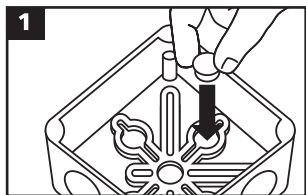


els spelsberg

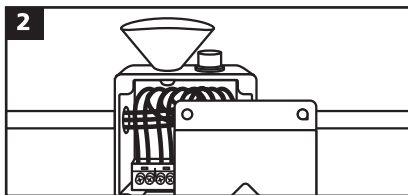
## Abox Pro XT / Abox Pro XT SL

Montageanleitung | Installation Instruction | Instructions de montage | Manual de instalación



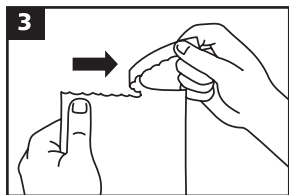
### 1 Isolierstopfen einsetzen

Insert insulating seals  
Insérer les bouchons isolants  
Insertar los tapones de aislamiento



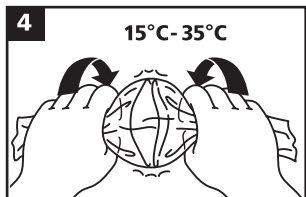
### 2 Einsetzen des Trichters gegenüber der Klemme

Insert the funnel opposite face to terminals  
Insérer l'entonnoir du côté opposé au bornier  
Introducir el embudo en el lado opuesto al bornero



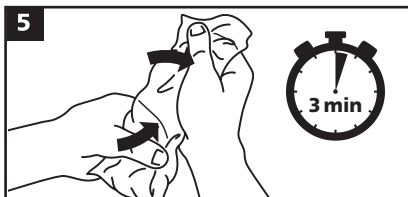
### 3 Entfernen der Schutzfolie

Take off the protective film  
Ôter le film protecteur  
Retirar la funda de protección



### 4 Öffnen des 2-Kammer-Systems

Open the two chamber system  
Ouvrir la séparation entre les 2 poches  
Abrir el sistema de 2 cámaras



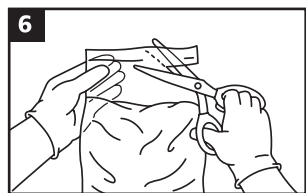
### 5 Mischen der 2 Komponenten

Mix the two components  
Mélanger les deux composants  
Mezclar los 2 componentes



### 6 Verarbeitungszeit

Processing time  
Temps de traitement  
Tiempo de curación



### 7 Aufschneiden des Gießharzbeutels

Cut the cast resin bag open  
Couper le sac de la résine à couler  
Cortar la bolsa de resina de moldeo



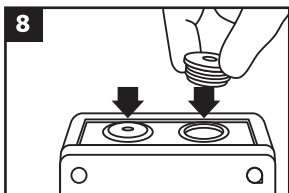
### 8 Ausgießen der Dose

Fill the enclosure  
Verser le contenu dans le boîtier  
Verter la dosis



### 9 Gelierzeit

Gel time  
Temps de gélification  
Tiempo de solidificación



### 10 Verschlussstopfen einsetzen

Insert closing plugs  
Insérer les bouchons de fermeture  
Insertar los tapones de cierre



### Leere Verpackungen können im Restmüll entsorgt werden.

Empty packaging can be disposed of together with residue waste / L'emballage vide peut être jeté à la poubelle.  
/ Los envases vacíos pueden eliminarse en la basura de residuos.

EUH208  
Enthält 2,4,6-Tri-(dimethylaminomethyl) phenol  
Kann allergische Reaktionen hervorrufen.  
EUH210 Sicherheitsdatenblatt auf Anfrage erhältlich.

EUH208  
contains 2,4,6-Tris(dimethylaminomethyl) phenol  
Can cause allergic reactions.  
EUH210 material safety data sheet available upon request.

EUH208  
contient du tri(diméthylaminométhyl)-2,4,6 phénol  
Peut provoquer des réactions allergiques.  
EUH210 Fiche des données de sécurité disponible sur demande.

EUH208  
contiene 2,4,6-tri-(dimetilaminometil) fenol  
Puede provocar reacciones alérgicas.  
Hoja de datos de seguridad EUH210 disponible previa solicitud.

Günther Spelsberg GmbH + Co. KG  
Im Gewerbepark 1  
D-58579 Schalksmühle

Spelsberg els UK Ltd.  
Unit 1B, Hadley Park West  
Telford TF1 6AL, UK

### Nach dem Ausgießen der Dose kann die Spannung direkt eingeschaltet werden.

After casting the junction box, the voltage can be switched on directly. / Après scellement de la boîte de jonction, la tension peut être directement mise en marche. / Después de verter la caja de derivación la alimentación se puede encender inmediatamente de nuevo.



GHB Pro 1  
250 ml

No. 492 521 01