



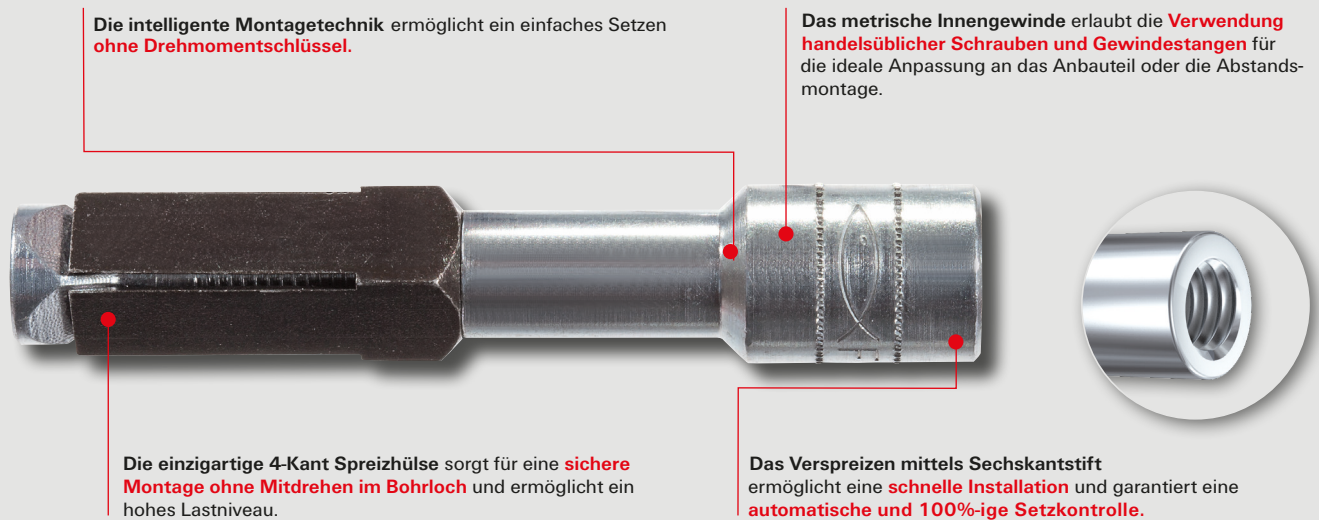
fischer

Porenbetonanker FPX-I

Einzigartig in Porenbeton.

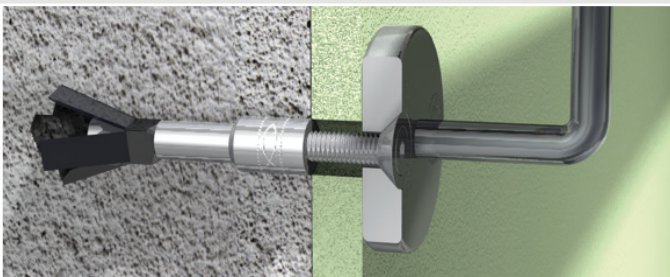


Porenbetonanker FPX-I – der starke Innengewindeanker mit einzigartiger 4-fach-Spreizung.



Intelligent, schnell und einfach.

- Der FPX-I ist geeignet für die Vorsteckmontage.
- Durch Vorbohren wird auch im hochfesten Porenbeton ein einfaches Einschlagen ermöglicht. Eine Bohrlochreinigung ist nicht erforderlich.
- Nach der optimalen Verspreizung wird der Sechskantstift automatisch aus dem Anker ausgeklinkt.
- Bei der Montage des Dübels wird der Innengewindebolzen gedreht und dadurch der Konus in die 4-Kant Sprezhülse gezogen. Dabei wird der Porenbeton an den vier Flügeln verdichtet und ein Hinterschnitt im Porenbeton erzeugt.



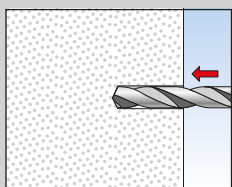
Ihre Vorteile im Überblick

- Das einfache Verspreizen mittels Akkuschauber oder Ratsche bietet **höchsten Montagekomfort.**
- Das wegkontrollierte Verspreizen des Ankers sorgt für eine **sichere, gleichmäßige und kräfteschonende Montage.**
- Die einzigartige 4-fach-Spreizung des FPX-I gewährleistet hohe Zug- und Querlasten und steht somit für **weniger Befestigungspunkte.**
- Der erste Stahlanker mit ETA-Zulassung und Brandprüfung zur Befestigung in Porenbeton ermöglicht den **Einsatz auch für sicherheitsrelevante Befestigungen.**

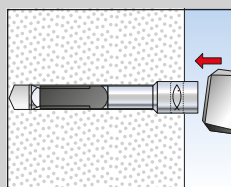
Zulassungen



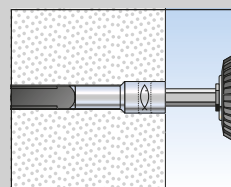
Montage



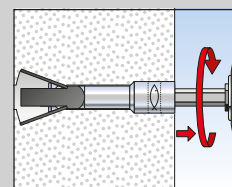
Bohrloch erstellen.



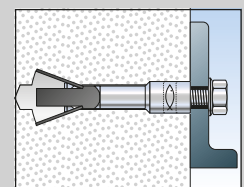
Einschlagen des Ankers bündig zur Porenbetonoberkante.



Anziehen des Ankers mit dem Sechskantstift.



Automatische Setzkontrolle durch das Ausklinken des Sechskantstifts aus dem Anker.



Anschlussstück mittels Schraube bzw. Gewindestange anbringen. Fertig!

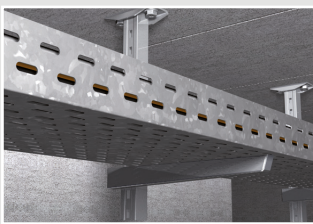
Anwendungen, Sortiment.

FPX-I: Der Innengewindeanker für optimale Flexibilität in Porenbeton

Zugelassen für folgende Baustoffe

- Porenbetonmauerwerk der Druckfestigkeit PB 1,6 bis PB 6,0 N/mm²
- Porenbetonwand- und -deckenplatten der Druckfestigkeit 3,3 bis 4,4 N/mm²

Ideal für eine Vielzahl von Anwendungen in trockenen Innenräumen



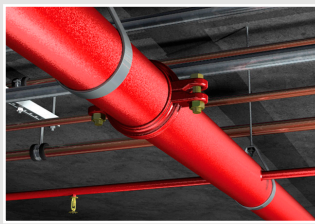
■ Kabeltrassen



■ Lüftungskanäle



■ Rohrleitungen



■ Sprinkleranlagen



■ Küchenschränke



■ Deckenabhängungen

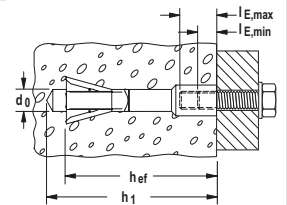
- Verschiedene Anbauteildicken möglich
- Auch für Befestigungen in beplanktem (z. B. verputztem) Porenbetonmauerwerk. Der Anker muss in diesem Fall oberflächenbündig zum Befestigungsgrund (Porenbeton) gesetzt werden.
- Für Abstandsmontagen /Abhängungen zugelassen
- Nach Montage sofort belastbar
- Feuerbeständig nach DIN 4 102 (Klasse A 1)
- Zugelassen ab 100 mm Bauteildicke



Inklusive Sechskantstift

M6

M8 - M12



Porenbetonanker FPX-I

Artikelbezeichnung	Stahl, galvanisch verzinkt	Zulassung	Bohrer-nenn-durchmesser d ₀ [mm]	min. Bohrlochtiefe h ₁ [mm]	Dübellänge l [mm]	min. Verankerungs-tiefe h _{ef} [mm]	min. Einschraub-tiefe l _{E,min} [mm]	max. Einschraub-tiefe l _{E,max} [mm]	Verkaufseinheit [Stück]	
	Art.-Nr.									ETA
FPX M6 I	519021	■	10	80	75	70	10	15	25	
FPX M8 I	519022	■	10	80	75	70	8	15	25	
FPX M10 I	519023	■	10	80	75	70	10	15	25	
FPX M12 I	519024	■	10	80	75	70	12	15	25	
Setzwerkzeug FPX M6 I	522517	Sechskantstift für die Montage von FPX M6 I								10
Setzwerkzeug FPX M8-M12 I	522518	Sechskantstift für die Montage von FPX M8 I, FPX M10 I, FPX M12 I								10

Lasten		Porenbetonmauerwerk			Porenbeton Wand- und Deckenplatten		
Typ		FPX-I M6, M8, M10, M12			FPX-I M6, M8, M10, M12		
		Zulässige Lasten ¹⁾ pro Dübel			Zulässige Lasten ¹⁾ pro Dübel		
Verankerungstiefe	[mm]		70			70	
	[kN]	P 1,6 / $\rho_m \geq 0,25 \text{ kg/dm}^3$	0,32		PB 3,3 / $\rho_m \geq 0,50 \text{ kg/dm}^3$	0,62	
	[kN]	P 2,0 / $\rho_m \geq 0,35 \text{ kg/dm}^3$	0,43		PB 4,4 / $\rho_m \geq 0,55 \text{ kg/dm}^3$	0,83	
	[kN]	P 4,0 / $\rho_m \geq 0,50 \text{ kg/dm}^3$	0,89		PB 3,3 / $\rho_m \geq 0,50 \text{ kg/dm}^3$	0,83	
	[kN]	P 6,0 / $\rho_m \geq 0,65 \text{ kg/dm}^3$	1,43		PB 4,4 / $\rho_m \geq 0,55 \text{ kg/dm}^3$	1,24	
		Bauteilabmessungen			Bauteilabmessungen		
Mindestbauteildicke	[mm]	h_{\min}	100		h_{\min}	100	
		Einzeldübel			Einzeldübel		
Minimaler Zwischenabstand der Einzeldübel	[mm]	a	375		a	600	
Minimaler Randabstand Einzeldübel	[mm]	c_1	125		c_1	125 / 150 ⁷⁾	
Minimaler Abstand zu nicht vermörtelten Fugen	[mm]	c_2 ⁴⁾	75 ²⁾ / 125				
Minimale Eckabstände	[mm]	c_1 / c_2	125 / 190		c_1 / c_2	125 / 190	
		Dübelgruppe ³⁾			Dübelgruppe ³⁾		
Einwirkung			Quer- + Schrägzug	nur zentr. Zug		Quer- + Schrägzug	nur zentr. Zug
Minimaler Achsabstand	[mm]	s_{\min}	100	100	s_{\min}	100	100
Minimaler Randabstand	[mm]	c_1	250	125	c_1	250	125 / 150 ⁶⁾
Minimaler Zwischenabstand für Dübelgruppen	[mm]	a	750	375	a	750	600
Minimale Eckabstände	[mm]	c_1 / c_2	250 / 375	125 / 190	c_1 / c_2	250 / 375	125 / 190

1) Es sind die erforderlichen Teilsicherheitsbeiwerte der Widerstände sowie ein Teilsicherheitsbeiwert $\gamma_F=1,4$ berücksichtigt

2) Bei unvermörtelten Stoßfugenbreiten ≤ 2 mm und zentrischen Zuglasten sowie Querkraften parallel zur Fuge

3) Bei Dübelgruppen aus 2 oder 4 Dübeln gilt: $z_{ulF,Gruppe} = 2 \cdot z_{ulF,Einzeldübel}$

4) Bei nicht sichtbaren Fugen ist z_{ulF} zu halbieren

5) Bei bekannter Plattenbreite und Teilansicht von Fugen (z. B. bei Dachflächen) halten wir ein Einmessen der Fugen für zulässig und mit der Sichtbarkeit von Fugen gleichwertig

6) Bei bewehrten Platten mit Breite ≤ 700 mm

Unser 360°-Service für Sie.



Wir stehen Ihnen als verlässlicher Partner jederzeit gerne mit Rat und Tat zur Seite:

- Unser Produktspektrum reicht von chemischen Systemen über Stahlanker bis zu Kunststoffdübeln.
- Kompetenz und Innovation durch eigene Forschung und Entwicklung.
- Weltweite Präsenz und aktiver Verkaufsservice in über 100 Ländern.
- Qualifizierte anwendungstechnische Beratung für wirtschaftliche und richtlinienkonforme Befestigungslösungen. Bei Bedarf auch vor Ort auf der Baustelle.
- Schulungen, teilweise mit Zertifizierung, bei Ihnen vor Ort oder in der fischer AKADEMIE.
- Konstruktions- und Bemessungssoftware für anspruchsvolle Befestigungen.

Ihr fischer Partner:

fischer Deutschland Vertriebs GmbH
Klaus-Fischer-Straße 1 · 72178 Waldachtal
Deutschland
Tel. +49 7443 12-6000 · Fax +49 7443 12-8297
www.fischer.de · info@fischer.de

fischer Austria GmbH
Wiener Straße 95 · 2514 Traiskirchen
Österreich
Tel. +43 2252 53730-0 · Fax +43 2252 53730-70
www.fischer.at · technik@fischer.at

fischer 
innovative solutions