

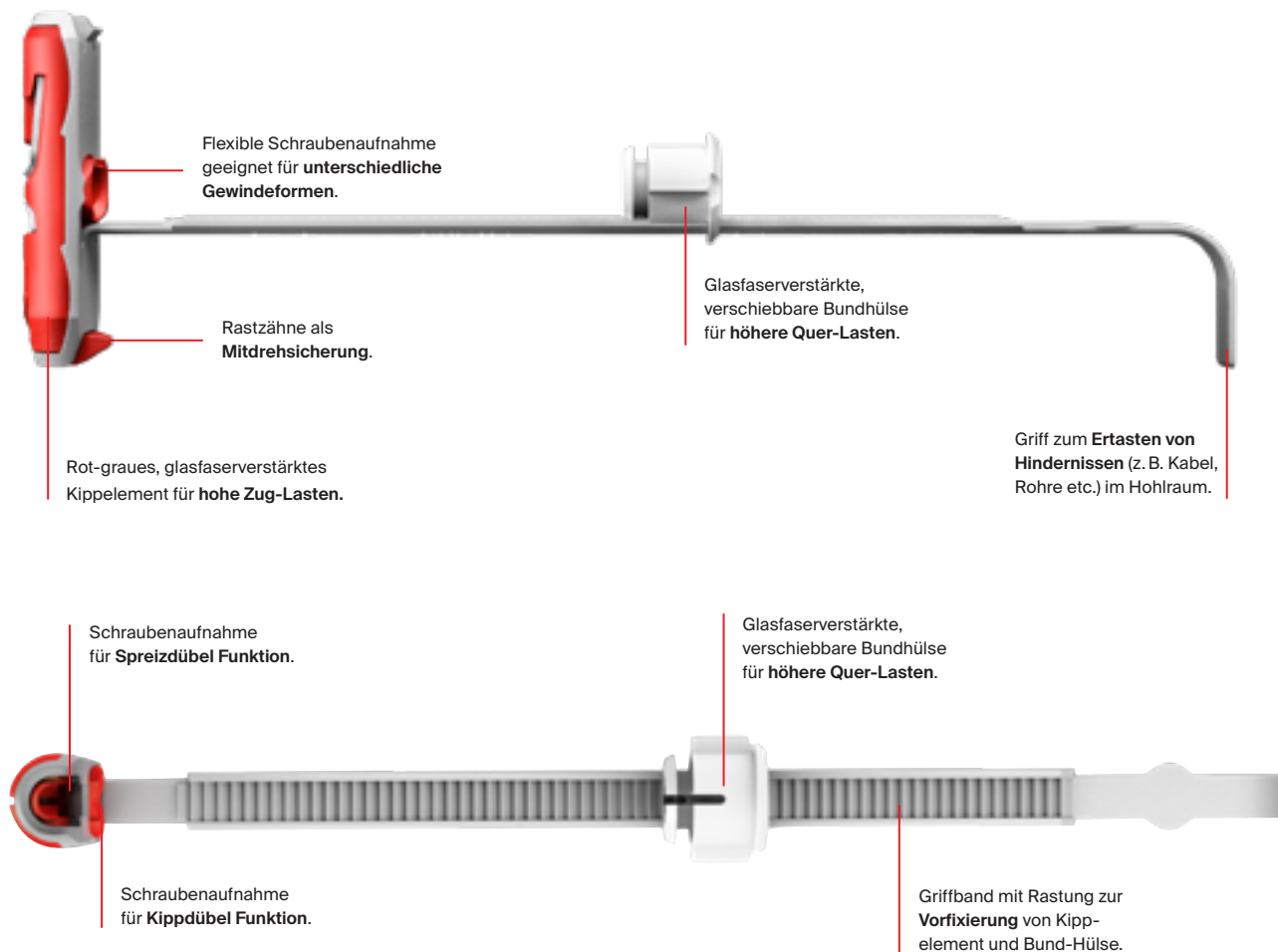
fischer 

fischer DuoTec.
Kippdübel für
hohe Lasten.



fischer DuoTec 10.

Kippdübel für hohe Lasten in Gipskartonplatten.

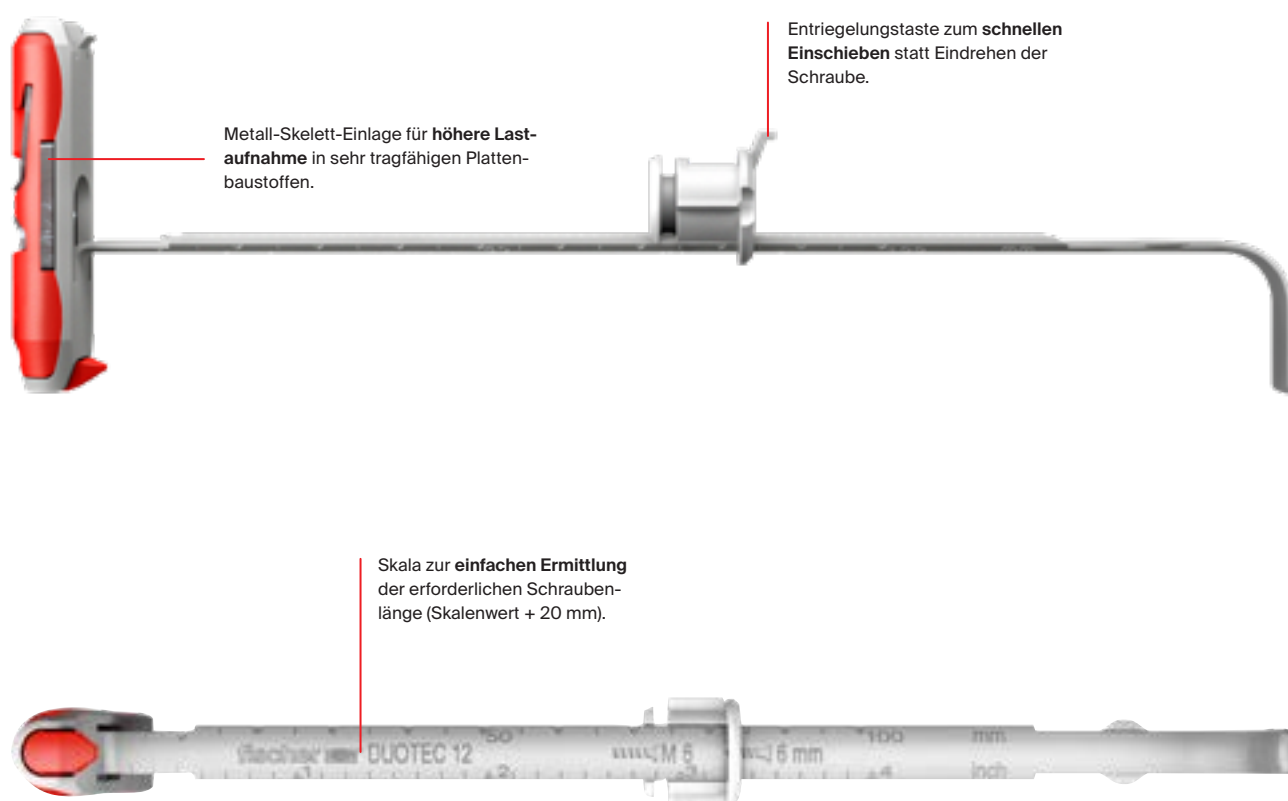


Die Vorteile im Überblick

- Die flexible Schraubenaufnahme ermöglicht die Verwendung von Schrauben und Haken mit unterschiedlichen Gewindeformen.
- Der glasfaserverstärkte Kunststoff und die Metall-Skelett-Einlage (fischer DuoTec 12) sorgen für die Aufnahme hoher Zug- und Querlasten in allen Plattenbaustoffen.
- Die weiche, graue Nylon Auflageseite verteilt die Last auf der Plattenoberfläche gleichmäßig und minimiert dadurch die Schwächung des tragenden Baustoffs.
- Gängige Bohrlochdurchmesser und kurzes Kippelement für einfache Montage in engen, auch gedämmten Hohlräumen.
- Weiße Bundhülse mit Rastfunktion ermöglicht die schnelle und sichere Vormontage des Dübels im Bohrloch.

fischer DuoTec 12.

Kippdübel mit Metall-Verstärkung für hohe Lasten in allen Plattenbaustoffen.



Funktion

- Der fischer DuoTec ist für die Vorsteckmontage geeignet.
- Einfache Montage mit Hilfe gängiger 10 oder 12 mm Bohrer.
- Durch das kurze Kippelement kann der Dübel für enge, auch mit Mineralwolle gedämmte Hohlräume eingesetzt werden. Die Länge des Kippelements ist zu beachten!
- In Vollbaustoffen, wie z. B. Beton oder Holz funktioniert er wie ein Spreizdübel. Achtung, nicht mit metrischen Schrauben!
- Durch die flexible Schraubenaufnahme kann der Dübel mit Spanplattenschrauben oder metrischen Haken- und Gewindestangen verwendet werden.

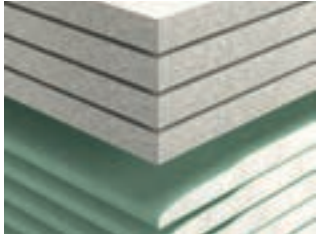
Eigenschaften



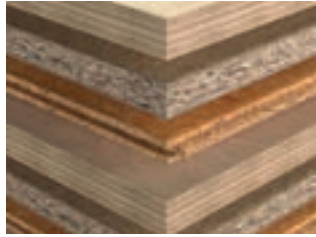
Baustoffe und Montage.

Empfehlung

Geeignet für alle Platten- und Lochbaustoffe, wie z. B.:



Gipskarton- und Gipsfaserplatten



Holzplatten (z. B. OSB-, Span-, MDF- und Schichtholzplatten)



Stahlplatten



Leichtbeton Hohlblock

Geeignet auch für Bohrlochtrefrer in Vollmaterialien, wie z. B.:

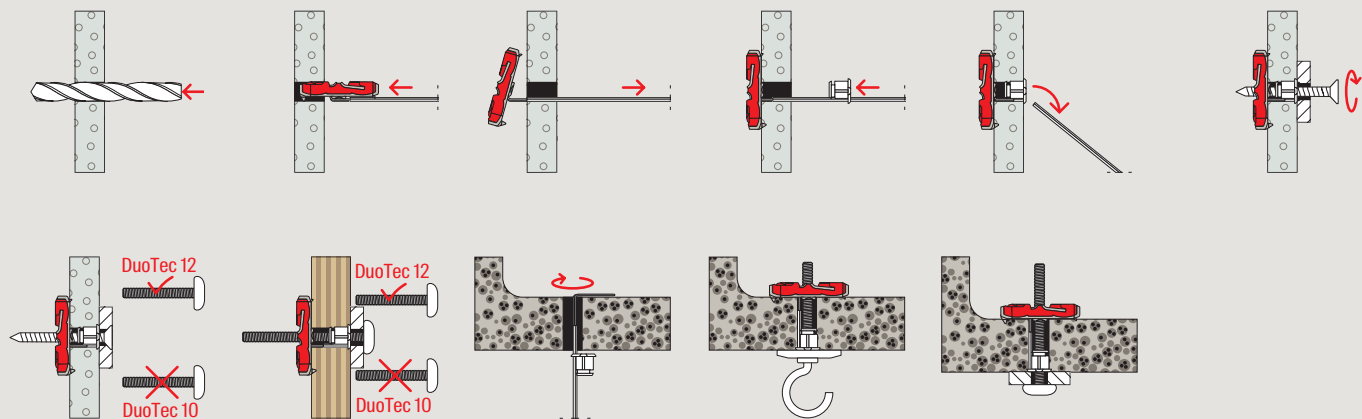


Beton

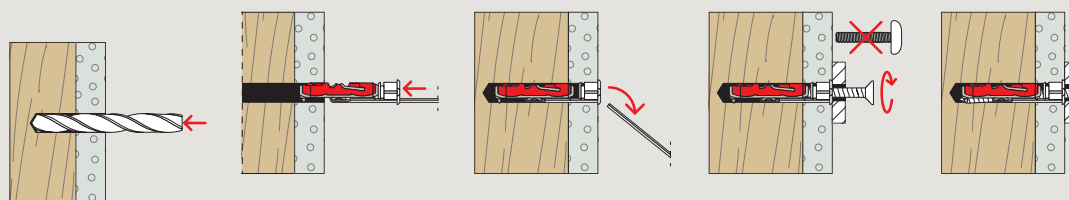


Holz

Montage des fischer DuoTec in Plattenbaustoffen und Hohlräumen



Montage des fischer DuoTec in Vollbaustoffen



Anwendungen



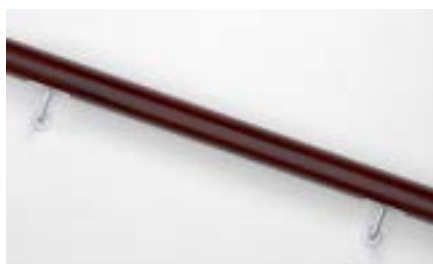
Küchenschränke



Hängeschränke



Waschtische



Handläufe



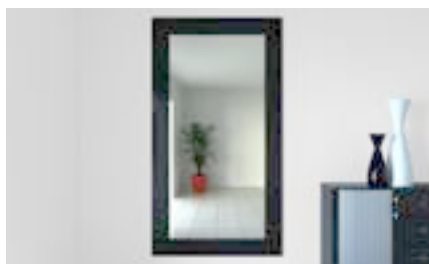
Garderoben



Heizkörper



Lampen



Spiegel



Regale



Bilder

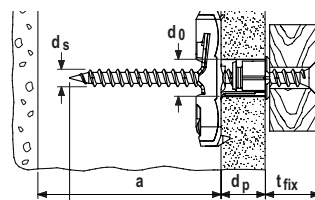


TV-Konsolen



Blumenampeln

Sortiment



Technische Daten

fischer DuoTec für Plattenbaustoffe



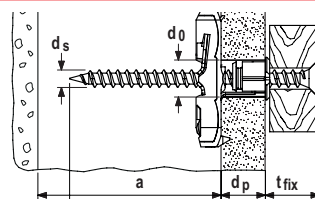
Artikelbezeichnung	Art.Nr.	Bohrnendurchmesser	Min. Plattendicke	Max. Plattendicke	Min. Hohlraumtiefe	Schraubendurchmesser	Schraubenlänge	Verkaufseinheit
	gvz	[mm]	[mm]	[mm]	[mm]		[mm]	
fischer DuoTec 10	537258	10	9,5	55	40	4,5 - 5	$\geq d_p + t_{fix} + 20$	50
fischer DuoTec 10 S	537259 ¹⁾	10	9,5	55	40	5	70	25
fischer DuoTec 10 S PH	539025 ²⁾	10	9,5	55	40	5	70	25
fischer DuoTec 12	542796	12	9,5	55	50	5 - 6 / M6	$\geq d_p + t_{fix} + 20$	10
fischer DuoTec 12 S PH	542797 ³⁾	12	9,5	55	50	M6	70	10
fischer DuoTec 12 RH	542798 ⁴⁾	12	9,5	55	50	5,5	55	10

¹⁾ fischer DuoTec S – mit Spanplattenschraube Senkkopf

²⁾ fischer DuoTec S PH – mit Spanplattenschraube Panhead

³⁾ fischer DuoTec S PH – mit Maschinenschraube Panhead

⁴⁾ fischer DuoTec RH – mit Schraube mit Rundhaken



fischer DuoTec für Vollbaustoffe



Artikelbezeichnung	Art.Nr.	Bohrnendurchmesser	Min. Bohrlochtiefe	Schraubendurchmesser	Schraubenlänge	Dübellänge	Max. Dicke Anbauteil	Verkaufseinheit
	gvz	[mm]	[mm]	[mm]	[mm]		[mm]	
fischer DuoTec 10	537258	10	$l_s + 10$	4,5 - 5	$\geq t_{fix} + 60$	50	$l_s - 60$	50
fischer DuoTec 10 S	537259	10	80	5	70	50	10	25
fischer DuoTec 10 S PH	539025	10	80	5	70	50	10	25
fischer DuoTec 12	542796	12	80	5 - 6 / M6	$\geq t_{fix} + 70$	58	$l_s - 70$	10
fischer DuoTec 12 S PH	542797	-	-	-	-	-	-	10
fischer DuoTec 12 RH	542798	12	80	5,5	55	58	-	10

¹⁾ Verarbeitung mit Panhead Schraube im Vollbaustoff nicht möglich.

Lasten

Nylon-Kippschrauben fischer DuoTec										
Empfohlene Lasten ^{1) 2)} eines Einzeldübels.										
Typ	[mm]	fischer DuoTec 10				fischer DuoTec 12				
		Spanplattenschrauben		Metrisches Gewinde	fischer Rundhaken mit Befle	Spanplattenschrauben		Metrisches Gewinde	fischer Rundhaken mit Befle	
Schraubendurchmesser		4,5	5,0	5,0	5,0	5,0	6,0	6,0	6,0	5,5
Empfohlene Last im jeweiligen Baustoff $F_{empf}^{3)}$ für Plattenstützweite $b = 625$ mm										
Gipskartonplatte	9,5 mm	[kN]	0,17	0,17	0,17	0,17	0,17	0,17	0,17	0,17
Gipskartonplatte	12,5 mm	[kN]	0,20	0,20	0,20	0,20	0,20	0,20	0,20	0,20
Gipskartonplatte	2 x 12,5 mm	[kN]	0,43	0,43	0,43	0,30 ⁴⁾	0,43	0,43	0,43	0,43
Gipsfaserplatte	12,5 mm	[kN]	0,51	0,51	0,51	0,30 ⁴⁾	0,51	0,51	0,51	0,50 ⁴⁾
Spanplatte	16 mm	[kN]	0,71	0,71	0,71	0,30 ⁴⁾	0,75	0,80	0,80	0,50 ⁴⁾
OSB-Platte	18 mm	[kN]	0,75	0,75	0,75	0,30 ⁴⁾	0,75	1,30	1,30	0,50 ⁴⁾
Empfohlene Last im jeweiligen Baustoff $F_{empf}^{3)}$ für Plattenstützweite $b = 120$ mm										
Gipskartonplatte	9,5 mm	[kN]	0,20	0,20	0,20	0,20	0,20	0,20	0,20	0,20
Gipskartonplatte	12,5 mm	[kN]	0,36	0,36	0,36	0,30 ⁴⁾	0,36	0,36	0,36	0,20
Gipskartonplatte	2 x 12,5 mm	[kN]	0,59	0,59	0,59	0,30 ⁴⁾	0,70	0,80	0,80	0,50 ⁴⁾
Gipsfaserplatte	12,5 mm	[kN]	0,75	0,75	0,75	0,30 ⁴⁾	0,80	1,10	1,10	0,50 ⁴⁾
Spanplatte	16 mm	[kN]	0,75	0,75	0,75	0,30 ⁴⁾	0,80	1,40	1,30	0,50 ⁴⁾
OSB-Platte	18 mm	[kN]	0,75	0,75	0,75	0,30 ⁴⁾	0,80	1,50	1,40	0,50 ⁴⁾
Empfohlene Last in Vollbaustoffen $F_{empf}^{3)}$										
Beton	$\geq C20/25$	[kN]	0,45	0,75	–	0,30 ⁴⁾	0,40	0,75	–	0,30
Holz		[kN]	0,30	0,75	–	0,30 ⁴⁾	0,20	0,65	–	0,30
Empfohlene Last in sonstigen Baustoffen $F_{empf}^{3)}$										
Hohlblockstein aus Leichtbeton 'Sepa Parpaing'	$f_b \geq 8$ N/mm ²	[kN]	–	–	–	–	0,65	1,00	1,00	0,50 ⁴⁾
Spannbetonhohldiele		[kN]	–	–	–	–	1,00	1,40	1,30	0,50 ⁴⁾
Hohlblockstein aus Leichtbeton Hbl gemäß EN 771-3	$f_b \geq 2$ N/mm ²	[kN]	–	–	–	–	0,90	1,00	1,00	0,50 ⁴⁾

¹⁾ Erforderlicher Sicherheitsfaktor ist berücksichtigt.

²⁾ Die angegebenen, empfohlenen Lasten sind Richtwerte und abhängig vom Baustoff und der Verarbeitung und gelten nur für den angegebenen Schraubendurchmesser.

³⁾ Gültig für Zuglast, Querlast und Schrägzug unter jedem Winkel.

⁴⁾ Aufbiegen des Hakens ist maßgebend, nur gültig für zentrischen Zug.

Fachhändler:

www.fischer.de



Dafür steht fischer

Befestigungssysteme

Automotive

fischertechnik

Consulting

Electronic Solutions

fischer Deutschland Vertriebs GmbH
Klaus-Fischer-Straße 1 · 72178 Waldachtal
Deutschland
T +49 7443 12-6000 · F +49 7443 12-8297
Technische Hotline 01805 2029 00* ·
+49 7443 12-4000
Informationsmaterial 01805 2029 01*
www.fischer.de · info@fischer.de

fischer Austria GmbH
Wiener Straße 95 · 2514 Traiskirchen
Österreich
T +43 2252 53730 · F +43 2252 53730-70
www.fischer.at · office@fischer.at

* 14 ct. pro Minute aus dem deutschen Festnetz.
