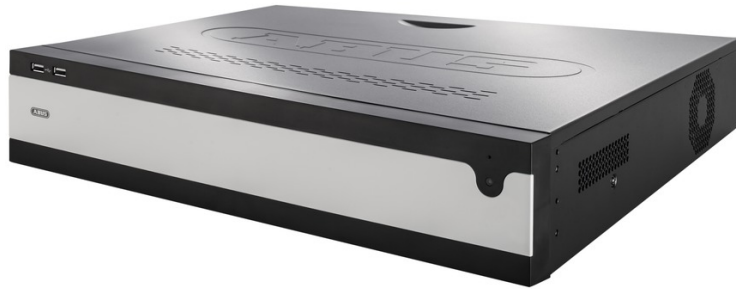


64-Kanal Netzwerkvideorekorder (NVR)

Art.-Nr. NVR10050



-
- Liveansicht und Aufzeichnung von bis zu 64 IP-Kameras @ 8 MPx (4K)
 - Performanter Netzwerk Datendurchsatz mit bis zu 576 MBit/s (320 MBit/s in / 256 MBit/s out)
 - Einfache Bedienung lokal am Gerät, via Webbrowser, ABUS CMS Software oder App
 - Lokaler Monitorausgang unterstützt bis zu 8 MPx (4K) Auflösung
 - Manuelle oder gesteuerte Aufzeichnung nach Zeitplan, Bewegungserkennung, Alarmeingang oder VCA
 - Unterstützt H.264 und H.265 (inkl. Dynamisches GOP)
 - Aufzeichnung auf bis zu 8 SATA Festplatten
 - Redundante Datenaufzeichnung mittels RAID (Level: 0, 1, 5, 10)
-

Der ABUS Netzwerkvideorekorder (NVR) zeichnet Videostreams von bis zu 64 Kameras stabil und zuverlässig auf. Eine einfache und flexible Bedienung zeichnet die ABUS NVRs aus und ist als Aufzeichnungslösung skalierbar in jegliches Projekt integrierbar.

Komfortable Inbetriebnahme

Das Einrichten der Kameras im Rekorder funktioniert im Handumdrehen dank dem intuitiven Installationsassistenten, das übersichtliche Menü erlaubt eine einfache und schnelle Programmierung. Alle ABUS Kameras sind per Protokoll tiefenintegriert und bieten daher vollen Funktionsumfang.

Freie Auswahl beim Bedienen

Das lokale Menü der Liveansicht ist übersichtlich und selbstsprechend gestaltet. Wahlweise kann der Zugriff auf den Rekorder auch via Web-Browser, ABUS CMS Software oder App stattfinden.

64-Kanal Netzwerkvideorekorder (NVR)

Art.-Nr. NVR10050

ABUS Link Station

Die ABUS NVRs unterstützen den Dienst ABUS Link Station. Dieser erlaubt die leichte Einrichtung in der App, der Zugriff auf den NVR aus dem Internet erfolgt ohne aufwändiges Portforwarding. Weiterhin bietet der Dienst eine Lösung, sollte am Standort nur eine IPv6 Internetadresse vorliegen.

64-Kanal Netzwerkvideorekorder (NVR)

Art.-Nr. NVR10050

Abmessungen	450 x 95 x 440 mm
Alarめingänge (NO/NC)	16
Alarmierung	Akkustisches Warnsignal, OSD-Signal, E-Mail, CMS, Alarmausgang
Ansichten	1 / 4 / 6 / 8 / 9 / 16 / 25 / 36
Anwendungszweck	Allgemeine Überwachung
Anzahl Benutzer	31
Anzahl HDDs	8
Anzahl Kanäle	64
Audio	Line In: 1 x Cinch (2,0 V s-s, 1000 Ω) – nur für Netzwerkübertragung, Audio Out: 2 x Cinch (600 Ω)
Auflösung Aufnahme @ Bildrate pro Kamera	12 MPx, 8 MPx, 6 MPx, 5 MPx, 4 MPx, 3 MPx, 2 MPx, 1080p, 720p, VGA @ 25 fps
Auflösung HDMI Ausgang	HDMI1: 4K(3840x2160)/60Hz, 4K(3840x2160)/30Hz, 1920x1080/60Hz, 1600x1200/60Hz, 1280x1024/60 Hz, 1024x768/60 Hz; HDMI2: 1920x1080/60Hz, 1600x1200/60Hz, 1280x1024/60 Hz, 1024x768/60 Hz

Auflösung VGA Ausgang	VGA1: 1920x1080p/60Hz, 1280x1024/60Hz, 1280x720/60Hz, 1024x768/60Hz; VGA2: 2K(2560x1440)/60Hz, 1920x1080p/60Hz, 1280x1024/60Hz, 1280x720/60Hz, 1024x768/60Hz
Aufnahmemodi	Manuell, Zeitplan, Bewegungserkennung, Alarめingang, VCA
Aufzeichnungsdauer bei 1080p @ 2 Mbit/s	37
Aufzeichnungsdauer bei 6 MPx @ 8 Mbit/s	9
Batterie - GRS-Typ	CR1220
Batterie - Menge	1
Benutzerstufen	3
Breite	450 mm
Datensicherung	2 x USB 2.0, 1 x USB 3.0
Gesamtbildrate (PAL)	1600
Gleichzeitiger Netzwerkzugriff	128 Kameraverbindungen
HDMI Out	Ja
Höhe	95 mm
Kompatibel zu ABUS Link Station	Ja
Leistungsaufnahme	30 W
Leistungsaufnahme inkl. HDD	80 W
Lieferumfang 01 Beschreibung	Embedded NVR

64-Kanal Netzwerkvideorekorder (NVR)

Art.-Nr. NVR10050

Lieferumfang 01 Menge	1
Lieferumfang 02 Beschreibung	USB-Funkmaus
Lieferumfang 02 Menge	1
Lieferumfang 03 Beschreibung	SATA Kabel
Lieferumfang 03 Menge	8
Lieferumfang 05 Beschreibung	Kurzanleitung
Lieferumfang 05 Menge	1
Lieferumfang 06 Beschreibung	Befestigungsmaterial
Lieferumfang 06 Menge	1
Loi Sarkozy konform (nur gültig für FR)	Ja
Länge	440 mm
Max. Betriebstempera- tur	55 °C
Max. Luftfeuchtigkeit	90 %
Min. Betriebstempera- tur	-10 °C
Mobiler Zugriff	ABUS Link Station Lite / Pro (Apple iOS & Android)
Monitorausgänge	2 x VGA, 2 x HDMI
Multi-Monitor Funk- tion	Ja
Nettogewicht	1 kg

Netzwerk Throughput gesamt (Input/Output)	576 MBit/s (320 MBits/256 MBits) / (Raid: 200 MBits/130 MBits)
Netzwerkanschluss	2 x RJ45 10/100/1000 Mbps
Netzwerkfunktionen	Live-Ansicht, Wieder- gabe, Datenexport, Einstellungen
Netzwerkkameras	ABUS Netzwerkkameras, 3rd-Party (abus.com), RTSP
PTZ Steuerung	Über Netzwerk, RS-485-Schnittstelle, Keyboard-Schnittstelle
Produktgruppe	Rekorder
RAID	RAID0, RAID1, RAID5, RAID10
RS-485-Schnittstelle	1
Relaisausgang	4 (Belastbarkeit: 12 V DC/1 A)
Software	ABUS CMS Software, Integrierter Web-Ser- ver
Spannungsversorgung AC	100 – 240 V
Speichermedium	8 x SATA HDD (bis zu 16 TB pro HDD)
Sprache OSD	DE, EN, FR, NL, DK
Steuerung	USB-Maus
Suchmodi	Ereignis, Datum & Zeit, Smart-Search, VCA
Technologie	IP
Videokanäle Analog	0

64-Kanal Netzwerkvideorekorder (NVR)

Art.-Nr. NVR10050

Videokanäle Gesamt	64
Videokanäle HD-SDI	0
Videokanäle HD-TVI	0
Videokanäle IP	64
Videokomprimierung	MPEG-4, H.264, H.265 (inkl. Dynamisches GOP)