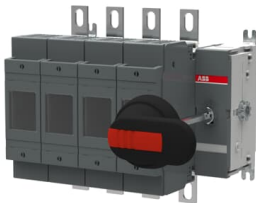




Produktdetails

OS200D40N2P

OS200D40N2P Lasttrennschalter f. Sich. 4-polig 200A m. Girff u. Welle ungesich. Neutralleiter rechts



Allgemeine Informationen	
Typ	OS200D40N2P
Bestellnummer	1SCA022720R1470
EAN	6417019231396
Beschreibung	OS200D40N2P Lasttrennschalter f. Sich. 4-polig 200A m. Girff u. Welle ungesich. Neutralleiter rechts
Langbeschreibung	Die manuell betätigten Lasttrennschalter der OT Serie sind einzigartig in ihrer Variationsvielfalt und Flexibilität. Die OT Serie schaltet Stromstärken von 16 A bis 4000 A und das bei Spannungen von bis zu 1000 V AC. Trotz ihrer hohen Leistung sind die Schalter sehr komfortabel bedienbar und beanspruchen wenig Platz. Durch die beliebig wählbare Einbaulage wird eine hohe Flexibilität und Effizienz bei der Planung ermöglicht. Darüber hinaus können die OT Schalter als Hauptschalter in Haupt- oder Unterverteilung verwendet werden. Selbstverständlich verfügt die OT Serie auch über IEC und UL Zulassungen, die diese Serie noch attraktiver machen. Zudem bietet ABB Ihnen für diese Schalter ein großes Spektrum an Zubehör, wie z. B. Verlängerungswellen, Griffe, Hilfsschalter und Klemmenabdeckungen. Somit können die OT Lasttrennschalter auch in den anspruchsvollsten Anwendungen eingesetzt werden.

Produktkreislaufwirtschaft	
Konfliktmineralien-Berichtsvorlage (CMRT)	9AKK108467A5658
Umweltprodukterklärung - EPD	1SCC311197D0201

REACH Erklärung	1SCC011021D0201
RoHS Information	1SCC311108D0203
Gefahrstoff- Überwachungsgesetz - TSCA	1SCC011025D0201

Öko Transparenz

Umweltprodukterklärung - EPD	1SCC311197D0201
---------------------------------	-----------------

Bestelldaten

Mindestbestellmenge	1 Stück
Zolltarifnummer	85365080
Herkunftsland	Finnland (FI)

Hauptdokumente

Datenblatt, technische Information	1SCC311013C0201
Montage- und Betriebsanleitung	1SCC311012M0219
Umweltprodukterklärung - EPD	1SCC311197D0201

Abmessungen

Breite	220 mm
Höhe	199 mm
Tiefe	149 mm
Gewicht	4 kg 8.8 lb

Technische Daten

Bemessungsbetriebsstrom AC-21A (I_{θ})	(500 V) 200 A (690 V) 200 A
Bemessungsbetriebsstrom AC-22A (I_{θ})	(380 ... 415 V) 200 A (500 V) 200 A (690 V) 200 A
Bemessungsbetriebsstrom AC-23A (I_{θ})	(380 ... 415 V) 200 A (500 V) 200 A (690 V) 200 A
Bemessungsbetriebsleistung AC-23A (P_{θ})	(220 ... 240 V) 60 kW (400 V) 110 kW (415 V) 110 kW (500 V) 132 kW (690 V) 200 kW
Konventioneller thermischer Dauerstrom in freier Luft (I_{th})	(q = 40 °C) 200 A
Konventioneller thermischer Dauerstrom (I_{the})	(vollständig gekapselt) 200 A
Bemessungsstoßspannungsfestigkeit (U_{imp})	12 kV
Bemessungsisolationsspannung (U_i)	1000 V
Bemessungsbetriebsspannung	Hauptstromkreis 690 V AC

nung	
Bemessungskurzzeitstromfestigkeit (I_{cw})	(für 1 s) 8 Kiloampere rms
Bedingter Bemessungskurzschlussstrom (I_{nc})	(690 V) 80 kA
Verlustleistung	bei Bemessungsbedingungen pro Pol 17 W
Verschmutzungsgrad	3
Grifftyp	inklusive Griff und Welle
Position des vierten Pols	Right Side
Art des vierten Pols	Switched - With Solid Link
Schalter-Betriebsmechanismus	40 (Rechtsseitig)
Position der Einspeiseklemmen	Top In - Bottom Out, Bottom In - Top Out
Sicherungsgröße	NH0
Sicherungsart	DIN
Betriebsart	frontbetätigt
Normen	IEC 60947-3
Montageart	Bodenmontage
Anzahl Pole	4
Anschlussart	Kabelschuhklemme
Klemmenbreite	20 mm
Anzugsdrehmoment	15 ... 22 N·m
Bemessungsstrom (I_n)	(Hauptstromkreis) 200 A

Technische Daten UL/CSA

Anzugsdrehmoment	15 ... 22 N·m
------------------	---------------

Umgebungsbedingungen

RoHS Status	nach EU-Richtlinie 2015/863 22. Juli 2019 (RoHS 3)
Gefahrstoff-Überwachungsgesetz - TSCA	1SCC011025D0201

Zertifikate und Deklarationen

A2L Certificate - IEC	1SCC311209D0201
CCC Zertifikat	CCC OS200-250 2016
Konformitätserklärung - CE	1SCC311091D2704
DNV GL Zertifikat	1SCC311123D0203
REACH Erklärung	1SCC011021D0201

Verpackungsinformationen

Menge	Karton 1 Stück
Verpackungseinheit 1	
Breite Verpackungseinheit 1	230 mm 9.1 in
Länge	270 mm
Verpackungseinheit 1	10.6 in
Höhe Verpackungseinheit 1	170 mm 6.7 in
Bruttogewicht	4.3 kg
Verpackungseinheit 1	9.4 lb
EAN Verpackungseinheit	6417019231396

1

Klassifizierungen

Kennbuchstabe (elektrische Betriebsmittel)	Q
ETIM 7	EC001040 - Sicherungslasttrennschalter
ETIM 8	EC001040 - Sicherungslasttrennschalter
ETIM 9	EC001040 - Sicherungslasttrennschalter
eClass	V11.1 : 27371401
WEEE Kategorie	5. Geräte, bei denen keine der äußeren Abmessungen mehr als 50 cm beträgt (Kleingeräte)
E-Nummer (Finnland)	3661122

Kategorien

Niederspannungsprodukte und Systeme → Lasttrennschalter und Umschalter → Lasttrennschalter für Sicherungen OS

