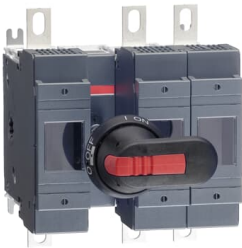




Produktdetails

OS200DZ12P

OS200DZ12P Lasttrennschalter f. Sich. 3-polig  
200A m. Griff u. Welle



Allgemeine Informationen	
Typ	OS200DZ12P
Bestellnummer	1SCA022820R9150
EAN	6417019280615
Beschreibung	OS200DZ12P Lasttrennschalter f. Sich. 3-polig 200A m. Griff u. Welle
Langbeschreibung	Die manuell betätigten Lasttrennschalter der OS Serie von ABB bieten einen optimalen Schutz für die anspruchsvollsten Anwendungen. Die OS Serie schaltet Stromstärken von 20 A bis 1250 A und das bei Spannungen bis zu 690 V AC. Alle OS Schalter verfügen über eine integrierte Sicherungskammer, in die Sicherungen unterschiedlicher Bauformen eingesetzt werden können. Hierzu bietet ABB unterschiedliche Versionen für verschiedene Sicherheitsstandards an. Dank modularem Aufbau können der Mechanismus und die Pole entsprechend den Einbauanforderungen positioniert werden. Dadurch wird eine hohe Flexibilität und Effizienz bei der Planung ermöglicht. Zusätzlich verfügt die Serie über IEC und UL Zulassungen. ABB bietet Ihnen für diese Schalter eine große Auswahl an Zubehör, wie z. B. Verlängerungswellen, Griffe, Hilfsschalter und Klemmenabdeckungen. Die OS Schalter sind eine ideale Lösung für den Motorschutz und können neben Transformatoren auch in zahlreichen anderen Industrieanwendungen eingesetzt werden.

Produktkreislaufwirtschaft	
Konfliktmineralien-	9AKK108467A5658

Berichtsvorlage (CMRT)	
Umweltprodukterklärung – EPD	1SCC311197D0201
REACH Erklärung	1SCC011021D0201
RoHS Information	1SCC311108D0203
Gefahrstoff-Überwachungsgesetz - TSCA	1SCC011025D0201

Öko Transparenz

Umweltprodukterklärung – EPD	1SCC311197D0201
------------------------------	-----------------

Bestelldaten

Mindestbestellmenge	1 Stück
Zolltarifnummer	85365080
Herkunftsland	Finnland (FI)

Hauptdokumente

Datenblatt, technische Information	1SCC311013C0201
Montage- und Betriebsanleitung	1SCC311012M0219
Umweltprodukterklärung – EPD	1SCC311197D0201

Abmessungen

Breite	219 mm
Höhe	182 mm
Tiefe	198 mm
Gewicht	3 kg 6.6 lb

Technische Daten

Bemessungsbetriebsstrom AC-21A (I <sub>e</sub> )	(500 V) 200 A (690 V) 200 A
Bemessungsbetriebsstrom AC-22A (I <sub>e</sub> )	(380 ... 415 V) 200 A (500 V) 200 A (690 V) 200 A
Bemessungsbetriebsstrom AC-23A (I <sub>e</sub> )	(380 ... 415 V) 200 A (500 V) 200 A (690 V) 200 A
Bemessungsbetriebsleistung AC-23A (P <sub>e</sub> )	(220 ... 240 V) 60 kW (400 V) 110 kW (415 V) 110 kW (500 V) 132 kW (690 V) 200 kW
Konventioneller thermischer Dauerstrom in freier Luft (I <sub>th</sub> )	(q = 40 °C) 200 A
Konventioneller	(vollständig gekapselt) 200 A

thermischer Dauerstrom (I <sub>the</sub> )	
Bemessungsstoßspannungs- festigkeit (U <sub>imp</sub> )	12 kV
Bemessungsisolationsspannung (U <sub>i</sub> )	1000 V
Bemessungsbetriebsspannung	Hauptstromkreis 690 V AC
Bemessungskurzzeitstromfestigkeit (I <sub>cw</sub> )	(für 1 s) 8 Kiloampere rms
Bedingter Bemessungskurzschlussstrom (I <sub>nc</sub> )	(690 V) 80 kA
Verlustleistung	bei Bemessungsbedingungen pro Pol 17 W
Verschmutzungsgrad	3
Grifftyp	inklusive Griff und Welle
Schalter- Betriebsmechanismus	12 (Zwischen den Polen)
Position der Einspeiseklemmen	Zugang oben - Abgang unten Bottom In - Top Out
Sicherungsgröße	NH00
Sicherungsart	DIN
Betriebsart	frontbetätigt
Normen	IEC 60947-3
Montageart	Bodenmontage
Anzahl Pole	3
Anschlussart	Kabelschuhklemme
Klemmenbreite	20 mm
Anzugsdrehmoment	15 ... 22 N·m
Bemessungsstrom (I <sub>n</sub> )	(Hauptstromkreis) 200 A

<b>Technische Daten UL/CSA</b>	
Anzugsdrehmoment	15 ... 22 N·m

<b>Umgebungsbedingungen</b>	
RoHS Status	nach EU-Richtlinie 2015/863 22. Juli 2019 (RoHS 3)
Gefahrstoff- Überwachungsgesetz - TSCA	1SCC011025D0201

<b>Zertifikate und Deklarationen</b>	
A2L Certificate – IEC	1SCC311209D0201
CCC Zertifikat	CCC OS200-250 2016
Konformitätserklärung - CE	1SCC311091D2704
DNV GL Zertifikat	1SCC311123D0203
REACH Erklärung	1SCC011021D0201

<b>Verpackungsinformationen</b>	
Menge Verpackungseinheit 1	Karton 1 Stück

Breite	230 mm
Verpackungseinheit 1	9.1 in
Länge	270 mm
Verpackungseinheit 1	10.6 in
Höhe	170 mm
Verpackungseinheit 1	6.7 in
Bruttogewicht	3.3 kg
Verpackungseinheit 1	7.3 lb
EAN Verpackungseinheit 1	6417019280615

Klassifizierungen

Kennbuchstabe (elektrische Betriebsmittel)	Q
ETIM 7	EC001040 - Sicherungslasttrennschalter
ETIM 8	EC001040 - Sicherungslasttrennschalter
ETIM 9	EC001040 - Sicherungslasttrennschalter
eClass	V11.1 : 27371401
WEEE Kategorie	5. Geräte, bei denen keine der äußeren Abmessungen mehr als 50 cm beträgt (Kleingeräte)

Kategorien

Niederspannungsprodukte und Systeme → Lasttrennschalter und Umschalter → Lasttrennschalter für Sicherungen OS

