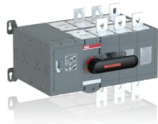




Produktdetails

OTM800E3CM230C

OTM800E3CM230C Lastumschalter m. Mot. 3-polig 800A m. Griff für manuel. Betr. Motorspg. Ue 110-240V AC/I-0-II



Allgemeine Informationen	
Typ	OTM800E3CM230C
Bestellnummer	1SCA103570R1001
EAN	6417019379654
Beschreibung	OTM800E3CM230C Lastumschalter m. Mot. 3-polig 800A m. Griff für manuel. Betr. Motorspg. Ue 110-240V AC/I-0-II
Langbeschreibung	Motorbetriebene Lastumschalter erfüllen die Gerätenorm DIN EN 60947-3 und DIN EN 60947-6-1. Die Schalter besitzen eine offene Umschaltung (I-0-II) und sind geeignet für die Verwendung als motorbetriebener Netzumschalter. Des Weiteren können die Schalter im AC- sowie DC-Bereich eingesetzt werden. Die Montage der Schalter ist horizontal, vertikal und flach möglich. Die Steuerspannung des Motors beträgt je nach Type 240 V DC, 110 V-240 V AC / DC, 24 V DC, 48 V DC, 110 V-125 V AC / DC und 220 V-240 V AC. Ansteuerung des Motorantriebes erfolgt über einen Taste oder eine zentrale Leitstelle. Der mitgelieferte Griff für die NOT-Betätigung ist optional in der AUS-Stellung abschließbar. Die Fernbedienbarkeit wird durch die Montage des Griffes bzw. durch die Montage eines Schlosses verhindert. Als Zubehör bietet ABB schwarze Griffe für die NOT-Betätigung, Hilfskontakte, vierte Pole, N- sowie PE-Klemmen, Klemmenabdeckungen, Anschlussklemmen und noch vieles mehr.

Produktkreislaufwirtschaft	
Konfliktmineralien-Berichtsvorlage (CMRT)	9AKK108467A5658
Anweisungen zur	1SCC303059M0201

Produktlebensdauer	
Umweltinformationen	1SCC303036D0202
REACH Erklärung	1SCC011021D0201
RoHS Information	1SCC011020D0201

Bestelldaten

Mindestbestellmenge	1 Stück
Zolltarifnummer	85365080
Herkunftsland	Finnland (FI)

Hauptdokumente

Datenblatt, technische Information	1SCC303003C0201
Montage- und Betriebsanleitung	1SCC303002M0206
Anweisungen zur Produktlebensdauer	1SCC303059M0201

Abmessungen

Breite	411 mm
Höhe	250 mm
Tiefe	299 mm
Gewicht	22 kg

Technische Daten

Bemessungsbetriebsstrom AC-21A ( $I_e$ )	(380 / 400 V) 800 A (500 V) 800 A (690 V) 800 A
Bemessungsbetriebsstrom AC-22A ( $I_e$ )	(380 ... 415 V) 800 A (500 V) 800 A (690 V) 800 A
Bemessungsbetriebsstrom AC-23A ( $I_e$ )	(380 ... 415 V) 800 A (500 V) 800 A (690 V) 800 A
Bemessungsbetriebsstrom AC-31B ( $I_e$ )	(380 / 400 V) 720 A
Bemessungsbetriebsstrom AC-33B ( $I_e$ )	(380 / 400 V) 650 A
Bemessungsbetriebsleistung AC-23A ( $P_e$ )	(380 ... 415 V) 450 kW (500 V) 560 kW (690 V) 800 kW
Konventioneller thermischer Dauerstrom in freier Luft ( $I_{th}$ )	(q = 40 °C) 800 A
Konventioneller thermischer Dauerstrom ( $I_{the}$ )	(vollständig gekapselt) 800 A
Bemessungsstoßspannungsfestigkeit ( $U_{imp}$ )	12 kV
Bemessungsisolationsspannung ( $U_i$ )	1000 V
Bemessungsbetriebsspannung	1000 V
Bemessungskurzzeitstromfestigkeit ( $I_{cw}$ )	(für 1 s) 20 Kiloampere rms
Motorbetriebsspannung	220 ... 240 V AC
Verlustleistung	40 W

Verschmutzungsgrad	3
Grifffarbe	schwarz
Grifftyp	direkt montierter Griff
Schalter- Betriebsmechanismus	Mechanismus auf der Seite des Schalters
Phasenabstand	Standard
Position der Einspeiseklemmen	Top In - Bottom Out, Bottom In - Top Out
Betriebsart	frontbetätigt
Montageart	Bodenmontage
Anzahl Pole	3
Schutzart	Front IP20
Typ Umschalter	offen

Umgebungsbedingungen

RoHS Status	nach EU-Richtlinie 2015/863 22. Juli 2019 (RoHS 3)
Umweltinformationen	1SCC303036D0202

Zertifikate und Deklarationen

Konformitätserklärung - CE	1SCC303018D0201
REACH Erklärung	1SCC011021D0201

Verpackungsinformationen

Menge	1 Stück
Verpackungseinheit 1	
Breite Verpackungseinheit 1	310 mm
Länge	560 mm
Verpackungseinheit 1	
Höhe Verpackungseinheit 1	320 mm
Bruttogewicht	22.08 kg
Verpackungseinheit 1	
EAN Verpackungseinheit 1	6417019379654

Klassifizierungen

Kennbuchstabe (elektrische Betriebsmittel)	Q
ETIM 7	EC000216 - Lasttrennschalter
ETIM 8	EC000216 - Lasttrennschalter
ETIM 9	EC000216 - Lasttrennschalter
UNSPSC	39122233
IDEA Granular Category Code (IGCC)	5290 >> Disconnect switch
eClass	V11.1 : 27371403
WEEE Kategorie	5. Geräte, bei denen keine der äußeren Abmessungen mehr als 50 cm beträgt (Kleingeräte)
E-Nummer (Finnland)	3650302

---

## Kategorien

---

Niederspannungsprodukte und Systeme → Lasttrennschalter und Umschalter → Lastumschalter OT\_C → Motorbetriebene Umschalter

