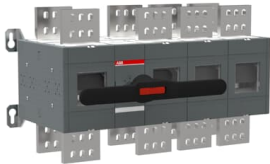




Produktdetails

OT2500E13CP

OT2500E13CP Lastumschalter 4-polig 2500A
m. Griff u. Welle offene Umschaltung I-0-II



Allgemeine Informationen	
Typ	OT2500E13CP
Bestellnummer	1SCA103895R1001
EAN	6417019382449
Beschreibung	OT2500E13CP Lastumschalter 4-polig 2500A m. Griff u. Welle offene Umschaltung I-0-II
Langbeschreibung	<p>Die Serie der manuell betätigten Lastumschalter von ABB ist eine optimale Lösung für zahlreiche Anwendungen.</p> <p>Die Lastumschalter schalten Stromstärken von 16 A bis 3200 A und das bei Spannungen bis zu 690 V AC. Trotz hoher Leistung gewährleisten die Schalter einen sicheren Betrieb durch eine Vielzahl von integrierter Sicherheitsfunktionen. Durch das kompakte Design ermöglicht die Serie eine optimale Platznutzung.</p> <p>Die Lastumschalter von ABB gibt es in zwei verschiedenen Ausführungen. Diese unterscheiden sich in der Art der Umschaltung: offene Umschaltung (I-0-II) und geschlossene Umschaltung (I-I+II-II). Zusätzlich haben die Umschalter IEC und UL Zulassungen.</p> <p>ABB bieten Ihnen für diese Schalter eine große Auswahl an Zubehör, wie z. B. Verlängerungswellen, Griffe, Hilfsschalter und Klemmenabdeckungen. Somit können die Lastumschalter in den anspruchsvollsten Anwendungen eingesetzt werden.</p>

Produktkreislaufwirtschaft	
Konfliktmineralien-Berichtsvorlage (CMRT)	9AKK108467A5658
Umweltinformationen	1SCC303050D0201
REACH Erklärung	1SCC011021D0201
RoHS Information	1SCC011020D0201

Bestelldaten	
Mindestbestellmenge	1 Stück
Zolltarifnummer	85365080
Herkunftsland	Finnland (FI)

Hauptdokumente	
Datenblatt, technische Information	1SCC303003C0201
Montage- und Betriebsanleitung	1SCC303008M0208

Abmessungen	
Breite	664 mm
	26.14 in
Höhe	377 mm
	14.84 in
Tiefe	335 mm
	13.19 in
Gewicht	69.55 kg
	153.33 lb

Technische Daten	
Bemessungsbetriebsstrom AC-21B (I _e)	(380 ... 415 V) 2500 A (500 V) 2500 A
Bemessungsbetriebsstrom AC-31B (I _e)	(380 / 400 V) 2000 A
Bemessungsbetriebsstrom AC-33B (I _e)	(380 / 400 V) 2000 A
Konventioneller thermischer Dauerstrom in freier Luft (I _{th})	(q = 40 °C) 2500 A
Bemessungsstoßspannungsfestigkeit (U _{imp})	12 kV
Bemessungsisolationsspannung (U _i)	1000 V
Bemessungsbetriebsspannung	1000 V
Bemessungskurzzeitstromfestigkeit (I _{cw})	(für 1 s) 55 Kiloampere rms
Verlustleistung	85 W
Verschmutzungsgrad	3
Grifffarbe	schwarz
Grifftyp	inklusive Griff und Welle
Position des vierten Pols	Right Side

Art des vierten Pols	Switched - Simultaneous Function
Schalter- Betriebsmechanismus	Mechanismus zwischen den Polen des Schalters 13 (Zwischen den Polen)
Phasenabstand	Standard
Position der Einspeiseklemmen	Top In - Bottom Out, Bottom In - Top Out
Betriebsart	frontbetätigt
Montageart	Bodenmontage
Anzahl Pole	4
Schutzart	Front IP20
Klemmenbreite	100 mm
Anzugsdrehmoment	(nach IEC 60947-1) 50 ... 75 N·m
Typ Umschalter	offen

Technische Daten UL/CSA

Bemessungsstromstärke , UL/CSA	2500 A
Anzugsdrehmoment	(nach IEC 60947-1) 50 ... 75 N·m

Umgebungsbedingungen

RoHS Status	nach EU-Richtlinie 2015/863 22. Juli 2019 (RoHS 3)
Umweltinformationen	1SCC303050D0201

Zertifikate und Deklarationen

Konformitätserklärung - CE	1SCC303022D2702
DNV Zertifikat	1SCC303138D0201
REACH Erklärung	1SCC011021D0201

Verpackungsinformationen

Menge	1 Stück
Verpackungseinheit 1	
Breite	444 mm
Verpackungseinheit 1	17.48 in
Länge	714 mm
Verpackungseinheit 1	28.11 in
Höhe	385 mm
Verpackungseinheit 1	15.16 in
Bruttogewicht	72.75 kg
Verpackungseinheit 1	160.39 lb
EAN Verpackungseinheit 1	6417019382449

Klassifizierungen

Kennbuchstabe (elektrische Betriebsmittel)	Q
ETIM 7	EC000216 - Lasttrennschalter
ETIM 8	EC000216 - Lasttrennschalter

ETIM 9	EC000216 - Lasttrennschalter
eClass	V11.1 : 27371403
WEEE Kategorie	5. Geräte, bei denen keine der äußeren Abmessungen mehr als 50 cm beträgt (Kleingeräte)
E-Nummer (Finnland)	3650337

Kategorien

Niederspannungsprodukte und Systeme → Lasttrennschalter und Umschalter → Lastumschalter OT_C → Manuelle Umschalter

