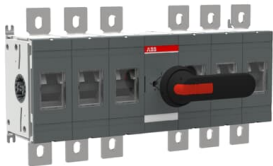




Produkt
details

OT630E33P

OT630E33P Lasttrennschalter 6-polig 630A m. Griff u. Welle



Allgemeine Informationen	
Typ	OT630E33P
Bestellnummer	1SCA107832R1001
EAN	6417019413310
Beschreibung	OT630E33P Lasttrennschalter 6-polig 630A m. Griff u. Welle
Langbeschreibung	Die manuell betätigten Lasttrennschalter der OT Serie sind einzigartig in ihrer Variationsvielfalt und Flexibilität. Die OT Serie schaltet Stromstärken von 16 A bis 4000 A und das bei Spannungen von bis zu 690 V AC. Trotz ihrer hohen Leistung sind die Schalter sehr komfortabel bedienbar und beanspruchen wenig Platz. Durch die beliebig wählbare Einbaulage wird eine hohe Flexibilität und Effizienz bei der Planung ermöglicht. Die OT-Lasttrennschalter können als Hauptschalter in Haupt- oder Unterverteilung verwendet werden. ABB bietet ihnen für diese Serie ebenfalls ein großes Spektrum an Zubehör, wie z. B. Verlängerungswellen, Griffe und Klemmenabdeckungen. Somit können OT-Lasttrennschalter auch in den anspruchsvollsten Anwendungen eingesetzt werden.

Produktkreislaufwirtschaft	
Konfliktmineralien-Berichtsvorlage (CMRT)	9AKK108467A5658
Anweisungen zur	1SCC301119M0201

Produktlebensdauer	
Umweltinformationen	1SCC301149D0202
Umweltprodukterklärung – EPD	1SCC301284D0201
REACH Erklärung	1SCC011021D0201
RoHS Information	1SCC011020D0201
Gefahrstoff-Überwachungsgesetz - TSCA	1SCC011025D0201

Öko Transparenz

Umweltprodukterklärung – EPD	1SCC301284D0201
------------------------------	-----------------

Bestelldaten

Mindestbestellmenge	1 Stück
Zolltarifnummer	85365080
Herkunftsland	Finnland (FI)

Hauptdokumente

Datenblatt, technische Information	1SCC301020C0201
Montage- und Betriebsanleitung	1SCC301042M0211
Mechanische Zeichnungen	1SCC301488F0001 1SCC301487F0001 OT630-800E33.stp OT630-800E33.igs
Umweltprodukterklärung – EPD	1SCC301284D0201
Anweisungen zur Produktlebensdauer	1SCC301119M0201

Abmessungen

Breite	461 mm
Höhe	250 mm
Tiefe	140 mm
Gewicht	7.7 kg

Technische Daten

Bemessungsbetriebsstrom AC-21A (I _e)	(380 / 400 V) 630 A (500 V) 630 A (690 V) 630 A (1000 V) 630 A
Bemessungsbetriebsstrom DC-21B (I _e)	(1000 V) 600 A
Konventioneller thermischer Dauerstrom in freier Luft (I _{th})	(q = 40 °C) 630 A
Konventioneller thermischer Dauerstrom	(vollständig gekapselt) 630 A

(I _{the})	
Bemessungsstoßspannungsfestigkeit (U _{imp})	12 kV
Bemessungsisolationsspannung (U _i)	(nach IEC / EN 60664-1) 1000 V
Bemessungsbetriebsspannung	Hauptstromkreis 1000 V
Bemessungseinschaltvermögen (I _{cm})	(690 V) 80 kA
Bemessungskurzzeitstromfestigkeit (I _{cw})	(für 1 s) 20 kA
Verlustleistung	bei Bemessungsbedingungen pro Pol 25 W
Verschmutzungsgrad	3
Grifffarbe	schwarz
Grifftyp	inklusive Griff und Welle
Schalter-Betriebsmechanismus	Mechanismus zwischen den Polen des Schalters 33 (Zwischen den Polen)
Phasenabstand	Standard
Position der Einspeiseklemmen	Zugang oben - Abgang unten Bottom In - Top Out
Betriebsart	frontbetätigt
Normen	IEC 60947-3
Besondere Funktionen	-
Montageart	Bodenmontage
Anzahl Pole	6
Schutzart	Front IP00
Anschlussart	Kabelschuhklemme
Anzugsdrehmoment	(nach IEC 60947-1) 50 ... 75 N·m
Mechanische Lebensdauer	10000
Verschlussart	abschließbar

Technische Daten UL/CSA

Anzugsdrehmoment	(nach IEC 60947-1) 50 ... 75 N·m
------------------	----------------------------------

Umgebungsbedingungen

RoHS Status	nach EU-Richtlinie 2015/863 22. Juli 2019 (RoHS 3)
Umweltinformationen	1SCC301149D0202
Gefahrstoff-Überwachungsgesetz - TSCA	1SCC011025D0201

Zertifikate und Deklarationen

A2L Certificate – IEC	1SCC301337D0201
Konformitätserklärung - CE	1SCC301140D2704
DNV GL Zertifikat	1SCC301184D0203
REACH Erklärung	1SCC011021D0201

Verpackungsinformationen

Menge	Karton 1 Stück
Verpackungseinheit 1	
Breite	400 mm
Verpackungseinheit 1	
Länge	500 mm
Verpackungseinheit 1	
Höhe	150 mm
Verpackungseinheit 1	
Bruttogewicht	11.1 kg
Verpackungseinheit 1	
EAN Verpackungseinheit 1	6417019413310

Klassifizierungen

Kennbuchstabe (elektrische Betriebsmittel)	Q
ETIM 7	EC000216 - Lasttrennschalter
ETIM 8	EC000216 - Lasttrennschalter
ETIM 9	EC000216 - Lasttrennschalter
eClass	V11.1 : 27371403
WEEE Kategorie	5. Geräte, bei denen keine der äußeren Abmessungen mehr als 50 cm beträgt (Kleingeräte)

Kategorien

Niederspannungsprodukte und Systeme → Lasttrennschalter und Umschalter → Lasttrennschalter OT (AC)

