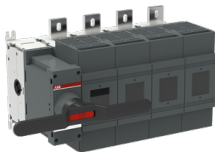




Produktdetails

OS1250D04N2K

OS1250D04N2K Lasttrennschalter f. Sich. 4-polig 1250A m. direkt mon. Griff ungesich. Neutralleiter (rechts)



Allgemeine Informationen	
Typ	OS1250D04N2K
Bestellnummer	1SCA108719R1001
EAN	6417019419473
Beschreibung	OS1250D04N2K Lasttrennschalter f. Sich. 4-polig 1250A m. direkt mon. Griff ungesich. Neutralleiter (rechts)
Langbeschreibung	Die manuell betätigten Lasttrennschalter der OS Serie von ABB bieten einen optimalen Schutz für die anspruchsvollsten Anwendungen. Die OS Serie schaltet Stromstärken von 20 A bis 1250 A und das bei Spannungen bis zu 690 V AC. Alle OS Schalter verfügen über eine integrierte Sicherungskammer, in die Sicherungen unterschiedlicher Bauformen eingesetzt werden können. Hierzu bietet ABB unterschiedliche Versionen für verschiedene Sicherheitsstandards an. Dank modularem Aufbau können der Mechanismus und die Pole entsprechend den Einbauanforderungen positioniert werden. Dadurch wird eine hohe Flexibilität und Effizienz bei der Planung ermöglicht. Zusätzlich verfügt die Serie über IEC und UL Zulassungen. ABB bietet Ihnen für diese Schalter eine große Auswahl an Zubehör, wie z. B. Verlängerungswellen, Griffe, Hilfsschalter und Klemmenabdeckungen. Die OS Schalter sind eine ideale Lösung für den Motorschutz und können neben Transformatoren auch in zahlreichen anderen Industrieanwendungen eingesetzt werden.

Produktkreislaufwirtschaft

Konfliktmineralien-Berichtsvorlage (CMRT)	9AKK108467A5658
Umweltproduktdeklaration – EPD	1SCC311203D0201
REACH Erklärung	1SCC011021D0201
RoHS Information	1SCC311108D0203
Gefahrstoff-Überwachungsgesetz - TSCA	1SCC011025D0201

Öko Transparenz

Umweltproduktdeklaration – EPD	1SCC311203D0201
--------------------------------	-----------------

Bestelldaten

Mindestbestellmenge	1 Stück
Zolltarifnummer	85365080
Herkunftsland	Finnland (FI)

Hauptdokumente

Datenblatt, technische Information	1SCC311013C0201
Montage- und Betriebsanleitung	1SCC311022M0207
Umweltproduktdeklaration – EPD	1SCC311203D0201

Abmessungen

Breite	539 mm
Höhe	356 mm
Tiefe	294 mm
Gewicht	36.145 kg 79.69 lb

Technische Daten

Bemessungsbetriebsstrom AC-21A (I _e)	(380 / 400 V) 1250 A (500 V) 1250 A (690 V) 1250 A
Bemessungsbetriebsstrom AC-21B (I _e)	(500 V) 1250 A (690 V) 1250 A
Bemessungsbetriebsstrom AC-22A (I _e)	(380 ... 415 V) 1250 A
Bemessungsbetriebsstrom AC-22B (I _e)	(500 V) 1250 A (690 V) 1250 A
Bemessungsbetriebsstrom AC-23A (I _e)	(380 ... 415 V) 1000 A
Bemessungsbetriebsstrom AC-23B (I _e)	(500 V) 1000 A (690 V) 1000 A
Bemessungsbetriebsleistung AC-23A (P _e)	(220 ... 240 V) 315 kW (400 V) 560 kW

	(415 V) 560 kW (500 V) 710 kW (690 V) 1000 kW (q = 40 °C) 1250 A
Konventioneller thermischer Dauerstrom in freier Luft (I _{th})	
Konventioneller thermischer Dauerstrom (I _{the})	(vollständig gekapselt) 1000 A
Bemessungsstoßspannungsfestigkeit (U _{imp})	12 kV
Bemessungsisolationsspannung (U _i)	1000 V
Bemessungsbetriebsspannung	Hauptstromkreis 690 V AC
Bemessungskurzzeitstromfestigkeit (I _{cw})	(für 1 s) 40 Kiloampere rms
Bedingter Bemessungskurzschlussstrom (I _{nc})	(690 V) 80 kA
Verlustleistung	bei Bemessungsbedingungen pro Pol 110 W
Verschmutzungsgrad	3
Grifftyp	direkt montierter Griff
Position des vierten Pols	Right Side
Art des vierten Pols	Switched - With Solid Link
Schalter-Betriebsmechanismus	04 (Linksseitig)
Position der Einspeiseklemmen	Zugang oben - Abgang unten Bottom In - Top Out
Sicherungsgröße	NH4
Sicherungsart	DIN
Betriebsart	frontbetätigt
Normen	IEC 60947-3
Montageart	Bodenmontage
Anzahl Pole	4
Kabelquerschnitt	2.5 ... 25 mm ²
Anschlussart	Kabelschuhklemme
Klemmenbreite	50 mm
Anzugsdrehmoment	50 ... 75 N·m
Bemessungsstrom (I _n)	(Hauptstromkreis) 1250 A

Technische Daten UL/CSA

Anzugsdrehmoment	50 ... 75 N·m
------------------	---------------

Umgebungsbedingungen

RoHS Status	nach EU-Richtlinie 2015/863 22. Juli 2019 (RoHS 3)
Gefahrstoff-Überwachungsgesetz - TSCA	1SCC011025D0201

Zertifikate und Deklarationen

A2L Certificate – IEC	1SCC311210D0201
CCC Zertifikat	CCC OS1200-1250 2015.pdf

Konformitätserklärung - CE	1SCC311127D2703
REACH Erklärung	1SCC011021D0201

Verpackungsinformationen	
Menge	Karton 1 Stück
Verpackungseinheit 1	
Breite	394 mm
Verpackungseinheit 1	15.51 in
Länge	584 mm
Verpackungseinheit 1	22.99 in
Höhe	385 mm
Verpackungseinheit 1	15.16 in
Bruttogewicht	38.745 kg
Verpackungseinheit 1	85.42 lb
EAN Verpackungseinheit 1	6417019419473

Klassifizierungen	
Kennbuchstabe (elektrische Betriebsmittel)	Q
ETIM 7	EC001040 - Sicherungslasttrennschalter
ETIM 8	EC001040 - Sicherungslasttrennschalter
ETIM 9	EC001040 - Sicherungslasttrennschalter
eClass	V11.1 : 27371401
WEEE Kategorie	4. Geräte, bei denen mindestens eine der äußeren Abmessungen mehr als 50 cm beträgt (Großgeräte)

Kategorien	
Niederspannungsprodukte und Systeme → Lasttrennschalter und Umschalter → Lasttrennschalter für Sicherungen OS	

