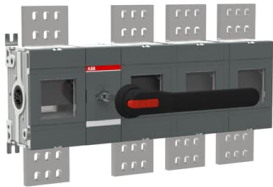




Produktdetails

OT2000E13W4P

OT2000E13W4P Lasttrennschalter 4-polig
2000A m. Griff u. Welle m. großem
Phasenabstand 140mm



Allgemeine Informationen	
Typ	OT2000E13W4P
Bestellnummer	1SCA109284R1001
EAN	6417019424651
Beschreibung	OT2000E13W4P Lasttrennschalter 4-polig 2000A m. Griff u. Welle m. großem Phasenabstand 140mm
Langbeschreibung	Die manuell betätigten Lasttrennschalter der OT Serie sind einzigartig in ihrer Variationsvielfalt und Flexibilität. Die OT Serie schaltet Stromstärken von 16 A bis 4000 A und das bei Spannungen von bis zu 690 V AC. Trotz ihrer hohen Leistung sind die Schalter sehr komfortabel bedienbar und beanspruchen wenig Platz. Durch die beliebig wählbare Einbaulage wird eine hohe Flexibilität und Effizienz bei der Planung ermöglicht. Die OT-Lasttrennschalter können als Hauptschalter in Haupt- oder Unterverteilung verwendet werden. ABB bietet ihnen für diese Serie ebenfalls ein großes Spektrum an Zubehör, wie z. B. Verlängerungswellen, Griffe und Klemmenabdeckungen. Somit können OT-Lasttrennschalter auch in den anspruchsvollsten Anwendungen eingesetzt werden.

Produktkreislaufwirtschaft	
Konfliktmineralien-Berichtsvorlage (CMRT)	9AKK108467A5658
Anweisungen zur Produktlebensdauer	1SCC301121M0201
Umweltinformationen	1SCC301149D0202

Umweltprodukterklärung - EPD	1SCC301304D0201
REACH Erklärung	1SCC011021D0201
RoHS Information	1SCC011020D0201
Gefahrstoff-Überwachungsgesetz - TSCA	1SCC011025D0201

Öko Transparenz

Umweltprodukterklärung - EPD	1SCC301304D0201
------------------------------	-----------------

Bestelldaten

Mindestbestellmenge	1 Stück
Zolltarifnummer	85365080
Herkunftsland	Finnland (FI)

Hauptdokumente

Datenblatt, technische Information	1SCC301020C0201
Montage- und Betriebsanleitung	1SCC301078M0205
Umweltprodukterklärung - EPD	1SCC301304D0201
Anweisungen zur Produktlebensdauer	1SCC301121M0201

Abmessungen

Breite	640.5 mm
Höhe	376.5 mm
Tiefe	145.5 mm
Gewicht	34.1 kg

Technische Daten

Bemessungsbetriebsstrom AC-21B (I _B)	(380 ... 415 V) 2000 A (500 V) 2000 A (690 V) 2000 A
Bemessungsbetriebsstrom AC-22B (I _B)	(380 ... 415 V) 2000 A (500 V) 2000 A (690 V) 2000 A
Konventioneller thermischer Dauerstrom in freier Luft (I _{th})	(q = 40 °C) 2000 A
Bemessungsstoßspannungsfestigkeit (U _{imp})	12 kV
Bemessungsisolationsspannung (U _i)	(nach IEC / EN 60664-1) 1000 V
Bemessungsbetriebsspannung	Hauptstromkreis 1000 V
Bemessungseinschaltvermögen (I _{cm})	(690 V) 176 kA
Bemessungskurzzeitstromfestigkeit (I _{cw})	(für 1 s) 55 kA
Bedingter	(1250 A Sicherung, 415 V) 80 kA

Bemessungskurzschlussstrom (I_{nc})	(1250 A Sicherung, 500 V) 100 kA
Verlustleistung	bei Bemessungsbedingungen pro Pol 55 W
Verschmutzungsgrad	3
Grifffarbe	schwarz
Grifftyp	inklusive Griff und Welle
Position des vierten Pols	Right Side
Art des vierten Pols	Switched - Simultaneous Function
Schalter-Betriebsmechanismus	Mechanismus zwischen den Polen des Schalters 13 (Zwischen den Polen)
Phasenabstand	Phasenabstand 140 mm
Position der Einspeiseklemmen	Zugang oben - Abgang unten Bottom In - Top Out
Betriebsart	frontbetätigt
Normen	IEC 60947-3
Besondere Funktionen	Mit großem Phasenabstand 140 mm
Montageart	Bodenmontage
Anzahl Pole	4
Schutzart	Front IP00
Anschlussart	Kabelschuhklemme
Anzugsdrehmoment	(nach IEC 60947-1) 50 ... 75 N·m
Mechanische Lebensdauer	6000
Verschlussart	abschließbar

Technische Daten UL/CSA

Anzugsdrehmoment	(nach IEC 60947-1) 50 ... 75 N·m
------------------	----------------------------------

Umgebungsbedingungen

RoHS Status	nach EU-Richtlinie 2015/863 22. Juli 2019 (RoHS 3)
Umweltinformationen	1SCC301149D0202
Gefahrstoff-Überwachungsgesetz - TSCA	1SCC011025D0201

Zertifikate und Deklarationen

A2L Certificate - IEC	1SCC301338D0201
Atex Zertifikat	No certification needed
Konformitätserklärung - CE	1SCC301176D2702
DNV GL Zertifikat	1SCC301184D0203
REACH Erklärung	1SCC011021D0201
UL Zertifikat	No certification needed
VDE Zertifikat	No certification needed

Verpackungsinformationen

Menge Verpackungseinheit 1	Karton 1 Stück
Breite Verpackungseinheit 1	580 mm
Länge Verpackungseinheit 1	780 mm
Höhe Verpackungseinheit 1	500 mm

Bruttogewicht	51.2 kg
Verpackungseinheit 1	
EAN Verpackungseinheit 1	6417019424651

Klassifizierungen

Kennbuchstabe (elektrische Betriebsmittel)	Q
ETIM 7	EC000216 - Lasttrennschalter
ETIM 8	EC000216 - Lasttrennschalter
ETIM 9	EC000216 - Lasttrennschalter
UNSPSC	39122233
IDEA Granular Category Code (IGCC)	5290 >> Disconnect switch
eClass	V11.1 : 27371403
WEEE Kategorie	4. Geräte, bei denen mindestens eine der äußeren Abmessungen mehr als 50 cm beträgt (Großgeräte)
E-Nummer (Finnland)	3660835

Kategorien

Niederspannungsprodukte und Systeme → Lasttrennschalter und Umschalter → Lasttrennschalter OT (AC)

