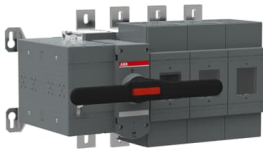




Produktdetails

OSM1250DA3N3M230C

OSM1250DA3N3M230C Lasttrennsch. m. Mot. 3-pol. 1250A m. Griff für manuel. Betr. Motorspg. (Ue) 220-240V AC



Allgemeine Informationen	
Typ	OSM1250DA3N3M230C
Bestellnummer	1SCA112544R1001
EAN	6417019452418
Beschreibung	OSM1250DA3N3M230C Lasttrennsch. m. Mot. 3-pol. 1250A m. Griff für manuel. Betr. Motorspg. (Ue) 220-240V AC
Langbeschreibung	Die motorbetriebenen Lasttrennschalter der OSM Serie von ABB sind ideal für Installationen, die einen Betrieb aus der Ferne erfordern. Die OSM Serie schaltet Stromstärken von 32 A bis 1250 A bei Spannungen bis zu 690 V AC. Der wartungsfreie Motor ist typenbedingt in Betriebsspannungen von 220 V bis 240 V AC / DC verfügbar. Damit ein hohes Maß an Sicherheit gewährleistet ist, sind die Motoren mit einer Sicherung gegen Überstrom geschützt. Alle OSM Schalter verfügen über eine integrierte Sicherungskammer in die Sicherungen unterschiedlicher Bauformen eingesetzt werden können. Zusätzlich verfügt die Serie über eine IEC Zulassung. ABB bietet Ihnen für diese Schalter eine große Auswahl an Zubehör, wie z. B. Verlängerungswellen, Griffe, Hilfsschalter und Klemmenabdeckungen. Die simple Handhabung macht aus der Serie eine optimale Lösung für die unterschiedlichsten Anwendungen.

Produktkreislaufwirtschaft	
Konfliktmineralien-Berichtsvorlage (CMRT)	9AKK108467A5658
Umweltinformationen	1SCC311002D0201
REACH Erklärung	1SCC011021D0201

RoHS Information	1SCC011020D0201
Gefahrstoff- Überwachungsgesetz - TSCA	1SCC011025D0201

Bestelldaten

Mindestbestellmenge	1 Stück
Zolltarifnummer	85365080
Herkunftsland	Finnland (FI)

Hauptdokumente

Datenblatt, technische Information	1SCC311013C0201
Montage- und Betriebsanleitung	1SCC311029M0203

Abmessungen

Breite	600 mm
Höhe	391 mm
Tiefe	356 mm
Gewicht	55 kg

Technische Daten

Bemessungsbetriebsstro m AC-21A ( $I_e$ )	(380 / 400 V) 1250 A (500 V) 1250 A (690 V) 1250 A
Bemessungsbetriebsstro m AC-22A ( $I_e$ )	(500 V) 1250 A (380 ... 415 V) 1250 A (690 V) 1250 A
Bemessungsbetriebsstro m AC-23A ( $I_e$ )	(380 ... 415 V) 1250 A (500 V) 1250 A (690 V) 1000 A
Bemessungsbetriebsleistu ng AC-23A ( $P_e$ )	(380 ... 415 V) 560 kW (500 V) 710 kW (690 V) 1000 kW
Konventioneller thermischer Dauerstrom in freier Luft ( $I_{th}$ )	(q = 40 °C) 1250 A
Bemessungsstoßspannun gsfestigkeit ( $U_{imp}$ )	12 kV
Bemessungsisolationsspa nnung ( $U_i$ )	1000 V
Bemessungsbetriebsspan nung	Hauptstromkreis 690 V AC
Bemessungskurzzeitstrom festigkeit ( $I_{cw}$ )	(für 1 s) 40 Kiloampere rms
Bedingter Bemessungskurzschlussst rom ( $I_{nc}$ )	(690 V) 80 kA
Motorbetriebsspannung	220 ... 240 V AC
Verlustleistung	bei Bemessungsbedingungen pro Pol 75 W
Verschmutzungsgrad	3
Grifftyp	inklusive Griff und Welle
Art des vierten Pols	Detachable Neutral Link Integrated Into the Mechanism
Schalter- Betriebsmechanismus	03 (Linksseitig)
Position der	Top In - Bottom Out, Bottom In - Top Out

Einspeiseklemmen	
Sicherungsgröße	NH4a
Sicherungsart	DIN
Betriebsart	frontbetätigt
Normen	IEC 60947-3
Montageart	Bodenmontage
Anzahl Pole	3
Anschlussart	Kabelschuhklemme

Umgebungsbedingungen

RoHS Status	nach EU-Richtlinie 2015/863 22. Juli 2019 (RoHS 3)
Umweltinformationen	1SCC311002D0201
Gefahrstoff- Überwachungsgesetz - TSCA	1SCC011025D0201

Zertifikate und Deklarationen

A2L Certificate - IEC	1SCC311210D0201
Konformitätserklärung - CE	No declaration needed
REACH Erklärung	1SCC011021D0201

Verpackungsinformationen

Menge Verpackungseinheit 1	Karton 1 Stück
Breite Verpackungseinheit 1	590 mm
Länge Verpackungseinheit 1	790 mm
Höhe Verpackungseinheit 1	500 mm
Bruttogewicht Verpackungseinheit 1	55 kg
EAN Verpackungseinheit 1	6417019452418

Klassifizierungen

Kennbuchstabe (elektrische Betriebsmittel)	Q
ETIM 7	EC001040 - Sicherungslasttrennschalter
ETIM 8	EC001040 - Sicherungslasttrennschalter
ETIM 9	EC001040 - Sicherungslasttrennschalter
eClass	V11.1 : 27371401
WEEE Kategorie	4. Geräte, bei denen mindestens eine der äußeren Abmessungen mehr als 50 cm beträgt (Großgeräte)
E-Nummer (Finnland)	3638134

---

## Kategorien

---

Niederspannungsprodukte und Systeme → Lasttrennschalter und Umschalter → Motorbetriebene Lasttrennschalter für Sicherungen OSM

