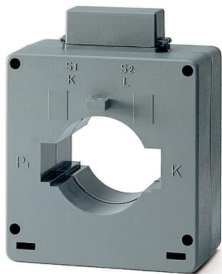




Produktdetails

# CT6/300

## CT6/300 Stromwandler



Allgemeine Informationen	
Typ	CT6/300
Bestellnummer	2CSG421140R1101
EAN	8012542605607
Beschreibung	CT6/300 Stromwandler
Langbeschreibung	CT- Durchsteckstromwandler für den Verteilerbau. Ihre kompakte Größe und die einfache Montage auf Stromschiene, Tragschiene oder Montageplatte, ermöglichen eine einfache Installation mit großer Messgenauigkeit.

Technische Daten	
Kabeleinsatz	Kabel und horizontale Sammelschiene
Primärer Bemessungsstrom ( $I_{pn}$ )	300 A
Sekundärer Bemessungsstrom ( $I_{sn}$ )	5 A
Strombegrenzungsfunktion	FS 5
Frequenz (f)	50 ... 60 Hz
Ausgangsscheinleistung	5 V·A

Verlustleistung	16 W
Sekundäre Ausgangsverbinding	Schraubverbinding
Genauigkeit	± 0,5 %
Ausführung	gewickelter Primärstromwandler
Anzahl Eingänge	Primär 1
Montageart	Stromschiene, Tragschiene oder Montageplatte
Kabelquerschnitt	50 mm
Bemessungsquerschnitt	60 x 20 mm

**Material Compliance**

RoHS Information	2CSC445004K0201
RoHS Status	nach EU Richtlinie 2002/95/EC August 18, 2005 und Ergänzungen
RoHS Datum	31/03/2006 0.00.00
Konfliktmineralien- Berichtsvorlage (CMRT)	9AKK108468A3363

**Umgebungsbedingungen**

Umgebungstemperatur	(Betrieb) -5 ... 50 °C
Schutzart	IP30
Umweltinformationen	Siehe RoHS-Richtlinie

**Abmessungen**

Breite	105 mm
Höhe	26.5 mm
Tiefe	61 mm
Gewicht	0.45 kg
Bohrungsdurchmesser	0 mm

**Bestelldaten**

Menge	Karton 1 Stück
Verpackungseinheit 1	
Bruttogewicht	0.496 kg
Verpackungseinheit 1	

**Zertifikate und Deklarationen**

Konformitätserklärung - CE	9AKK106713A5700
-------------------------------	-----------------

**Installation / Montage**

Montage- und Betriebsanleitung	No document needed
-----------------------------------	--------------------

**Hauptdokumente**

Klassifizierungen

ETIM 8	EC002048 - Stromwandler
ETIM 9	EC002048 - Stromwandler
WEEE Kategorie	5. Geräte, bei denen keine der äußeren Abmessungen mehr als 50 cm beträgt (Kleingeräte)
WEEE B2C / B2B	B2C
CN8	85043121
eClass	V11.0 : 27210902
Kennbuchstabe (elektrische Betriebsmittel)	T

Kategorien

Niederspannungsprodukte und Systeme → Installationsgeräte → Einrichtungen zur Energiemessung → Stromwandler

