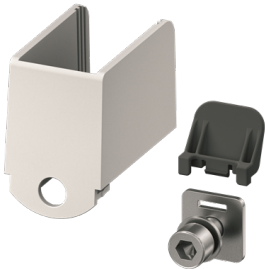




Produktdetails

S800-RT4125

S800-RT4125 Ringkabelschuhanschluss



Allgemeine Informationen	
Typ	S800-RT4125
Bestellnummer	2CCS800900R0131
EAN	7612271208219
Beschreibung	S800-RT4125 Ringkabelschuhanschluss
Langbeschreibung	Der S800 Wechseladapter Kit erlaubt ein Tauschen der Klemmenpartien Käfigklemme – Ringkabelschuhanschluss. Käfigklemmenanschluss -> Ringkabelschuhanschluss

Technische Daten	
Normen	IEC/EN 60947-2
Geeignet für	S800S S800N S800C S800U S800PV-SP S800PV-SD S800PV-M-H
Anzugsdrehmoment	3.5 N·m
Empfohlener	Nr. 2 Pozidriv

Schraubendreher

Anschlussart

Schraubklemme

Material Compliance

RoHS Information	9AKK107680A3903 2CCC413045D0601
RoHS Status	nach EU Richtlinie 2011/65/EC
RoHS Datum	20170426
Konfliktmineralien-Berichtsvorlage (CMRT)	9AKK108468A3363

Umgebungsbedingungen

Umgebungstemperatur	(Betrieb) -25 ... +60 °C (Lagerung) -40 ... +70 °C
Schutzart	(nach IEC 60529) IP20
Umweltinformationen	2CCY413207D0203

Abmessungen

Breite	27 mm
Höhe	95 mm
Tiefe	45 mm
Gewicht	68 g

Bestelldaten

Menge	Beutel 4 Stück
Verpackungseinheit 1	
Bruttogewicht	280 g
Verpackungseinheit 1	

Zertifikate und Deklarationen

Konformitätserklärung - CE	No declaration needed
----------------------------	-----------------------

Installation / Montage

Montage- und Betriebsanleitung	9AKK106930A3418
--------------------------------	-----------------

Hauptdokumente

Datenblatt, technische Information	9AKK107992A1033
------------------------------------	-----------------

Klassifizierungen

ETIM 8	EC002278 - Verteilerbaugruppe Leitungsschutzschalter
--------	--

ETIM 9	EC002278 - Verteilerbaugruppe Leitungsschutzschalter
WEEE Kategorie	5. Geräte, bei denen keine der äußeren Abmessungen mehr als 50 cm beträgt (Kleingeräte)
WEEE B2C / B2B	B2B
CN8	85389040
eClass	V11.0 : 27400617
Kennbuchstabe (elektrische Betriebsmittel)	F

Kategorien

Niederspannungsprodukte und Systeme → Installationsgeräte → Hochleistungs-Sicherungsautomaten → Hochleistungs-Sicherungsautomaten Zubehör

