

## 6000 Joker Maul-Ringratschen-Schlüssel



<b>EAN:</b>	4013288229861	<b>Abmessung:</b>	380x160x45 mm
<b>Teilenr:</b>	05020016001	<b>Gewicht:</b>	1510 g
<b>Artikel-Nr:</b>	9632	<b>Ursprungsland:</b>	CZ
		<b>Zolltarifnr.:</b>	82041100

- 8-teilig
- Die Leiste hält durch starken Magnet sicher an Metallflächen. Alternativ kann die Leiste auch an eine Wand geschraubt werden.
- Die Klemmen der Leiste sorgen für perfekten Halt der Werkzeuge
- Mit praktischer Haltefunktion durch Metallplatte im Maul
- Kein Abrutschen durch Endanschlag
- Doppelsechskantgeometrie verringert die Abrutschgefahr
- Rückschwenkwinkel von nur 30°
- Mit Werkzeugfinder Take it easy: Farbkennzeichnung nach Größen

Maul-Ringratschen-Schlüssel-Set, 8-teilig, zöllige Größen; auf Klemmleiste. Der Ringratschen-Maulschlüssel Joker 6000 mit Haltefunktion für Sechskant-Schraubenköpfe bzw. -Mutter. Die auswechselbare Metallplatte im Maul sichert mit extra harten Zähnen Schrauben und Mutter. Der integrierte Endanschlag kann das Abrutschen vom Schraubenkopf nach unten verhindern und ermöglicht das Aufbringen hoher Drehmomente. Die Doppelsechskantgeometrie sorgt für die formschlüssige Verbindung mit Schraube oder Mutter und damit für die Verringerung der Abrutschgefahr. Ein Rückschwenkwinkel von nur 30° auf der Maulseite vermeidet zeitintensives Wenden des Schlüssels beim Schrauben. Ratschenmechanik auf der Ringseite mit außergewöhnlich hoher Feinverzahnung von 80 Zähnen für Flexibilität auch in engen Bauräumen. Die spezielle Schmiedegeometrie sorgt für hohe Drehmomentübertragung und hohe Biegesteifigkeit. Gefertigt aus leistungsfähigem Chrom-Molybdän-Stahl mit Nickel-Chrom Beschichtung für hohen Korrosionsschutz. Mit Werkzeugfinder "Take it easy": Farbkennzeichnung nach Größen. Die Klemmen der Leiste sorgen für perfekten Halt der Werkzeuge. Die Leiste hält durch starken Magnet sicher an Metallflächen. Alternativ kann die Leiste auch an eine Wand geschraubt werden.

**Weblink**

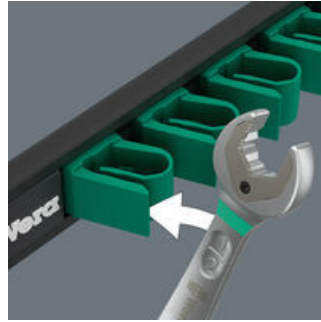
[https://products.wera.de/de/joker\\_6000\\_joker\\_maul-ringratschen-schluessel\\_9632.html](https://products.wera.de/de/joker_6000_joker_maul-ringratschen-schluessel_9632.html)

Wera - 9632  
 05020016001 - 4013288229861

Wera Werkzeuge GmbH  
 Korzter Straße 21-25  
 D-42349 Wuppertal  
 Tel: +49 (0)2 02 / 40 45-0  
 E-Mail: info@wera.de

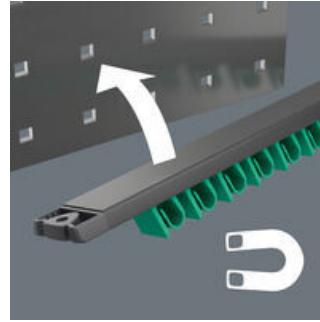
6000 Joker Maul-Ringratschen-Schlüssel

**Sichere Fixierung der Werkzeuge**



Die Klemmleiste aus hochwertigem Aluminiumprofil bietet Platz für bis zu 11 Maulschlüssel. Die Werkzeuge werden durch starke Klemmfedern sicher gehalten.

**Hält durch Magnetkraft**



Die Klemmleiste kann durch ihren starken Magnet sicher an Metallflächen angebracht werden.

**Befestigung mit Schrauben**



Die Leiste kann auch an eine Wand geschraubt werden.

**Maul-Ringratschenschlüssel Joker 6000**



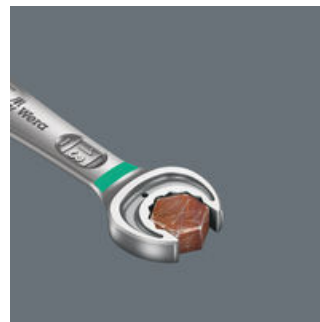
Mit der Haltefunktion des Jokers führen Sie Muttern und Schrauben direkt und sicher zum Einsatzort. Dort kann das Gewinde schnell und sicher eingefädelt werden. Ein Herunterfallen der Schraube oder Mutter kann effektiv vermieden werden. Das zeitaufwändige Suchen entfällt.

**Endanschlag**



Schlüssel immer wieder neu aufsetzen, permanent nachsetzen, Kraft dosieren, um Verletzungsgefahren zu vermeiden? Das war gestern. Heute verringert der Joker mit seinem Endanschlag die Abrutschgefahr vom Schraubenkopf nach unten. Das macht vieles einfacher. Und: beim Schrauben kann viel mehr Kraft aufgebracht werden.

**Doppelsechskant-Geometrie**



Die clevere Doppelsechskant-Geometrie des Jokers macht die Verbindung mit Schraube oder Mutter formschlüssig - das sitzt. Und die auswechselbare, gehärtete Metallplatte im Maul des Jokers verbeißt sich mit extrem harten Spitzen in die Schraube. Beides verringert die Abrutschgefahr auch bei hohen Drehmomenten.

**Kleiner Rückholwinkel**



Statt 60° bringt der Joker jetzt den 30° Rückholwinkel mit Doppelsechskant-Geometrie. Damit - und mit seinem geraden Kopf macht der Joker jetzt das Wenden des Schlüssels überflüssig. Mit dem Joker lösen, kontern und ziehen Sie ab jetzt Schrauben und Muttern in Situationen an, in denen herkömmliche Werkzeuge versagen. Deshalb ist der Joker cleverer. Und macht dabei in wirklich jeder Stellung auch noch eine verdammt gute Figur.

**Weblink**

[https://products.wera.de/de/joker\\_6000\\_joker\\_maul-ringratschen-schluessel\\_9632.html](https://products.wera.de/de/joker_6000_joker_maul-ringratschen-schluessel_9632.html)

Wera - 9632  
05020016001 - 4013288229861

Wera Werkzeuge GmbH  
Korzter Straße 21-25  
D-42349 Wuppertal  
Tel: +49 (0)2 02 / 40 45-0  
E-Mail: info@wera.de

6000 Joker Maul-Ringratschen-Schlüssel

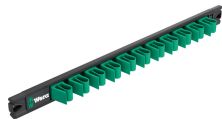
Satz-Inhalt:

6000 Joker Maul-Ringratschen-Schlüssel, zöllig, 5/16" x 144 mm



05073280001	1x	5/16" x 144 mm
05073281001	1x	3/8" x 159 mm
05073282001	1x	7/16" x 165 mm
05073283001	1x	1/2" x 177 mm
05073284001	1x	9/16" x 188 mm
05073285001	1x	5/8" x 212 mm
05073286001	1x	11/16" x 235 mm
05073287001	1x	3/4" x 246 mm

9610 Joker Magnetleiste, für bis zu 11 Maulschlüssel, unbestückt, 30 x 370 mm



05136413001	1x	30 x 370 mm
-------------	----	-------------

Weblink

[https://products.wera.de/de/joker\\_6000\\_joker\\_maul-ringratschen-schluessel\\_9632.html](https://products.wera.de/de/joker_6000_joker_maul-ringratschen-schluessel_9632.html)

Wera - 9632

05020016001 - 4013288229861

Wera Werkzeuge GmbH

Korzter Straße 21-25

D-42349 Wuppertal

Tel: +49 (0)2 02 / 40 45-0

E-Mail: [info@wera.de](mailto:info@wera.de)