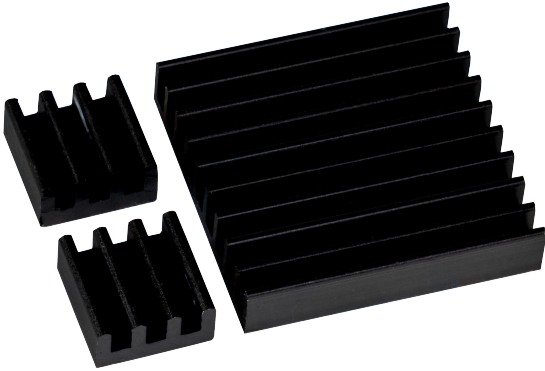


# KÜHLKÖRPERSATZ

für Raspberry Pi und andere Einplatinencomputer



Optimieren Sie die Leistung Ihres Raspberry Pi mit unserem hochwertigen Kühlkörperset. Entworfen für perfekten Schutz in anspruchsvollen Temperaturumgebungen oder bei CPU-Übertaktung, beinhaltet dieses Set drei selbstklebende Kühlkörper aus hochwertigem Material.

Die einfache Montage und die universale Einsetzbarkeit machen es zum idealen Partner. Dank passiver Kühlung sorgt unser Set für effektive Wärmeableitung, ohne zusätzlichen Energieverbrauch oder Lärm. Erleben Sie maximale Leistung und Zuverlässigkeit, selbst unter extremen Bedingungen.

## HAUPTMERKMALE

Farbe	Schwarz
Funktionen	3 Kühlkörper für perfekten Schutz in schwierigen Temperaturumgebungen oder bei Übertaktung der CPU
Besonderheiten	Selbstklebende Kühlkörper Hochwertiges Material Universal einsetzbar Einfache Montage Passive Kühlung
Kompatibel mit	Raspberry Pi A, B, B+, Modell 2, Banana Pi, pcDuino und viele weitere Einplatinencomputer

## WEITERE INFORMATIONEN

Abmessung (Großer Kühlkörper)	14 x 15 x 5 mm
Abmessung (Kleine Kühlkörper)	8 x 8 x 5 mm
Gewicht	4 g
Artikelnummer	RB-Heatsink-B
Lieferumfang	1x großer Kühlkörper, 2x kleiner Kühlkörper
Zolltarifnummer	8473308000
EAN	4250236827988