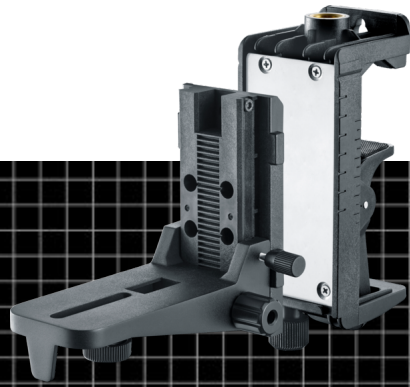


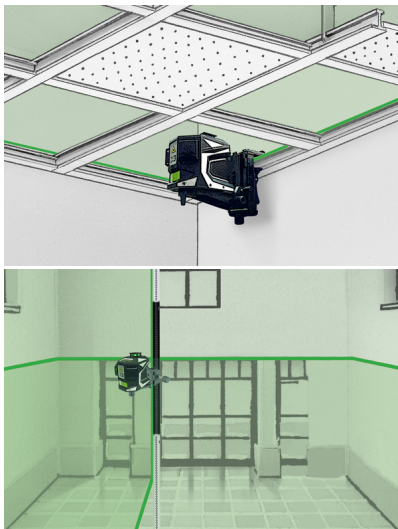
CrossGrip Pro



Magnetische Klemm- und Wandhalterung für vielseitige Anwendungen

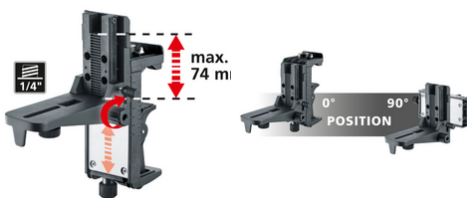
Die robuste, magnetische Klemm- und Wandhalterung ist für sämtliche Lasermessgeräte mit 1/4" Gewinde geeignet. Sie verfügt über Ösen zur direkten Befestigung an Wänden. Starke Haftmagnete an der Rückseite ermöglichen die Fixierung an metallischen Oberflächen. Per Klemmhalterung erfolgt die horizontale und vertikale Anbringung an Trockenbauprofilen. Durch das Justieren der Verstelle schraube lässt sich die Öffnungsweite der Klemmhalterung steuern.

- Optimaler Einsatz von Kreuzlinien-Lasern im Innenausbau
- Vielseitige, beschädigungsfreie Anbringung durch magnetische Klemm- und Wandhalterung
- Ideal zur horizontalen und vertikalen Befestigung an Trockenbauprofilen
- Starke Haftmagnete zur Befestigung auf metallischen Flächen
- Mit 1/4"-Gewinde



TECHNISCHE DATEN

Material	Kunststoff
Stativanschluss	1/4" Gewinde
Arbeitsbedingungen	-10°C ... 50°C, Luftfeuchtigkeit max. 80% rH, nicht kondensierend, #
Lagerbedingungen	-20°C ... 70°C, Luftfeuchtigkeit max. 85% rH
Abmessungen (B x H x T)	215 mm x 180 mm x 91 mm
Gewicht	710 g #



LIEFERUMFANG

